



COMUNE DI
TAGGIA
WWW.COMUNE.TAGGIA.IM.IT

n. **33**
4 GIUGNO 2025



Delegazione di sindaci liguri alla tradizionale parata del 2 Giugno

Tutti gli eventi del mese di giugno

Le iniziative delle scuole e del Consiglio Comunale dei Ragazzi
e molto altro...

INFORMATAGGIA





COMUNE DI
TAGGIA
WWW.TAGGIA.IT



GIUGNO 2025

| | | |
|---|--|---|
| 30 MAGGIO TABYA CONF 2025 Conferenza informatica - AI Arma - Villa Boselli Dalle 8.30 alle 19 | 31 MAGGIO SHOPPING IN MUSICA LIVE Arma - Vie del Centro dalle 16 alle 23 Ass. Confesercenti | 31 MAGGIO - 2 GIUGNO "DIAMO VITA AI GIORNI: IL SENSO DEL VIAGGIO" Mostra artisti affetti da SLA a cura dell'Ass. AISLA SV-IM Arma - Villa Boselli |
| 31 MAGGIO - 1 GIUGNO TORNEO GIALLO DOPPIO MASCHILE E FEMMINILE DI TENNIS - FONDAZIONE TELETHON Arma - Amatori Tennis Armesi | 31 MAGGIO - 1° GIUGNO VELA DAY Avvicinamento alla vela Arma - Darsena Circolo Nautico Arma | 6 GIUGNO CONVEGNO E ATTIVITÀ SUL MARTINI COCKTAIL Arma - Villa Boselli - 9.00 Ass. A.I.B.E.S. |
| 8 GIUGNO BENVENUTO RIUSO Taggia - Vie Soleri e P.zza Cavour - dalle 9 alle 19 Ass. La luna e i suoi raggi | 8 GIUGNO IL GIORNO DELLE MURA Visita guidata e concerto Taggia - 14.30 - Oratorio SS. Trinità Oratorio SS. Trinità Ass. Lions Club Fondazione Città Murate | 12 GIUGNO CONCERTI GIUBILARI 2025 1° Festival dedicato a Marco Bossi Taggia - 21.00 Oratorio SS. Trinità |
| 13 GIUGNO FESTA PRO LOCO TAGGIA Serata Musicale Taggia - 21.00 Ex mercato coperto | 14 GIUGNO "MUSICA DA VEDERE" Concerto dei giovani musicisti Arma - 21.00 P.zza Tiziano Chierotti | 15 GIUGNO PICCOLO ANTIQUARIATO E COLLEZIONISMO Taggia - Ex mercato coperto dalle 8 alle 19 Ass. Arte & Party |
| 20 GIUGNO - 6 LUGLIO TORNEO OPEN DI TENNIS Arma - Amatori Tennis Armesi dalle 8 alle 19 | 20 GIUGNO ASD SANREMO PERFORMER MUSICAL ACADEMY Spettacolo musicale Taggia - 21.00 Anfiteatro del Castello | 20 GIUGNO INCONTRO CON LE CONFRATERNITE A CURA DEL CENTRO CULTURALE TABIESE Musica, arte e storia Taggia - 21.00 - Oratorio SS. Sebastiano e Fabiano |
| 21 GIUGNO NOTTE ROMANTICA I Borghi Più Belli d'Italia Musica e danza acrobatica Taggia - P.zza Cavour - 21.00 | 22 GIUGNO FIERA PROMOZIONALE "NEGOZI CITTÀ VIVA" Arma - Via Queirolo dalle 8 alle 20 Ass. Consorzio di via "Il Piano" | 26 GIUGNO ARTIGIANATO SOTTO LE STELLE Stand di artigianato creativo Arma - lungomare dalle 17 alle 24 - Ass. Arte & Party |
| 28 GIUGNO ORCHESTRA BRUTI E BOI Concerto - Cantautorato Arma - 21.00 P.zza Tiziano Chierotti | 28-29 GIUGNO MADE IN TAGGIA E DINTORNI Teatro, musica e parole Taggia - Vie Soleri e P.zza Cavour - dalle 15 alle 23 Ass. La luna e i suoi raggi | E...STATE CON NOI! |

IL COMUNE DI TAGGIA SI PREPARA ALL'ESTATE CON UN GIUGNO RICCO DI EVENTI

Il Comune di Taggia ha dato il via all'estate con un ricco calendario di eventi che ha preso il via già dall'ultimo weekend di maggio, aprendo le porte a un giugno pieno di appuntamenti. Venerdì 30 maggio si è tenuta la Tabya Conf 2025, una giornata interamente dedicata all'informatica e all'Intelligenza Artificiale presso Villa Boselli ad Arma. L'evento ha attirato numerosi appassionati

e professionisti del settore, confermandosi un appuntamento di riferimento. Sabato 31 maggio è tornato l'atteso "Shopping in Musica Live", organizzato da Confesercenti: le vie centrali di Arma si sono animate con musica dal vivo e un'atmosfera festosa che ha reso l'esperienza di shopping ancora più coinvolgente. Il weekend ha visto protagonisti anche lo sport e



la solidarietà con il torneo Giallo di Tennis, un'iniziativa benefica organizzata dal Circolo Tennis Arnesi e dalla Fondazione Telethon, svoltasi tra il 31 maggio e il 1° giugno. In contemporanea, nella zona Darsena, si è svolto anche il Vela Day, due giornate di avvicinamento alla vela organizzate dal Circolo Nautico Arma, con la collaborazione della Delegazione di Spiaggia della Guardia Costiera, della Protezione Civile, della Cumpagnia Armasca e dell'Associazione Quarto Quadrante. Il tennis sarà nuovamente protagonista sui campi di Arma dal 20 giugno al 6 luglio per il Torneo Open. Villa Boselli lo scorso fine settimana ha ospitato la terza edizione della mostra fotografica "Diamo Vita ai Sogni – Il Senso del Viaggio" organizzata dall'Associazione Italiana Sclerosi Laterale Amiotrofica (AISLA). La mostra, inaugurata il 31 maggio e aperta al pubblico fino allo scorso 2 giugno, ha presentato le opere di alcuni artisti affetti da SLA. Venerdì 6 giugno, le origini del Martini Cocktail, legate al cittadino taggese Clemente Queirolo, saranno protagoniste del convegno Martini Day e delle iniziative organizzate in Villa Boselli dall'associazione A.I.B.E.S. Domenica 8 giugno doppio appuntamento a Taggia con l'iniziativa "Benvenuto Riuso" dell'Associazione La Luna e i suoi Raggi e l'evento culturale "Il Giorno delle Mura" organizzato dall'associazione Lions Club e dalla Fondazione Città Murate. Il programma prevede una visita guidata del centro storico di Taggia e, a seguire, un concerto di musica sacra all'Oratorio della Ss. Trinità. La musica sarà nuovamente protagonista il 12 giugno con i Concerti Giubilari – 1° Festival Dedicato a Marco Enrico Bossi nell'Oratorio della Santissima Trinità; il 13 giugno all'ex Mercato Coperto di Taggia con la Festa della Pro Loco; e il 14 giugno in Piazza Tiziano Chierotti con "Musica da Vedere". Il 20 giugno si terrà anche lo spettacolo musicale della Asd Sanremo Performer Musical Academy al Castello di Taggia; e il 28 giugno in piazza Tiziano Chierotti ad Arma ci sarà l'orchestra Bruti e Boi. Il 15 luglio torna il "Piccolo Antiquariato e Collezionismo" di Arte&Party all'ex Mercato Coperto. Domenica 22 giugno in via Queirolo arriva la fiera promozionale "Negozi Città Viva" del Consorzio Via del Piano; e il 26 giugno "Artigianato sotto le stelle" di Arte&Party sul lungomare di Arma. Da segnalare, inoltre, alcuni appuntamenti culturali: il Centro Culturale Tabiese incontrerà le confraternite di Taggia, tra musica, arte e storia, venerdì 20 giugno all'oratorio dei Santi Sebastia-

no e Fabiano a Taggia; sabato 21 giugno si terrà la Notte Romantica - I Borghi Più Belli d'Italia, in piazza Cavour con musica e acrobati; sabato 28 e domenica 29 nel centro storico di Taggia andranno in scena le iniziative teatrali e musicali di Made in Taggia a cura dell'associazione La Luna e i suoi Raggi. Musica, fiere, eventi culturali e sport per un mese che conta oltre 20 appuntamenti da non perdere.

L'assessore alle Manifestazioni Barbara Dumarte, insieme ai consiglieri Chiara Cerri (Cultura e Commercio) e Giancarlo Ceresola (Sport), commentano: "Con questo fitto programma scaldiamo i motori per l'estate 2025. Siamo prontissimi a vivere una lunga stagione di eventi che ci accompagnerà fino ai primi di ottobre. Come sempre abbiamo voluto creare un calendario variegato che possa andare incontro al target del nostro turismo, fatto principalmente di famiglie." "Nelle prossime settimane sarà presentato anche il calendario degli eventi di luglio e quello di agosto, intanto cominciate a segnare in calendario le date di alcuni appuntamenti tradizionali da non perdere: il 12 luglio torna la Festa della Musica di Taggia; il 19 luglio il Carnevale Estivo di Arma; il 27 luglio i festeggiamenti di Sant'Erasmo con i tradizionali fuochi pirotecnici sul mare; il 13 agosto il format Voglio Tornare degli anni '90 e il 30 agosto la manifestazione Sulle Orme di San Benedetto," conclude l'assessore Dumarte.





IL SINDACO CONIO A ROMA PER LE CELEBRAZIONI DEL 2 GIUGNO

In occasione del 79° Anniversario della Repubblica Italiana, il Sindaco di Taggia, Mario Conio, ha partecipato alle celebrazioni ufficiali tenutesi a Roma il 2 giugno. Tra gli oltre 250 Sindaci provenienti da tutta Italia, Conio ha sfilato con la fascia tricolore lungo via dei Fori Imperiali, testimoniando l'impegno delle istituzioni locali nei valori democratici e repubblicani.

A rappresentare la Liguria era presente una delegazione composta, oltre che dal Sindaco Conio, anche dai colleghi Mauro Demichelis (Andora), Nicola Isetta (Quiliano) e Valentina Doglio (Rialto).

La loro partecipazione ha sottolineato il forte legame tra i territori e lo Stato, in un momento di condivisione e unità nazionale.

"Quest'anno - ha dichiarato Conio - ho avuto l'onore di rappresentare la Liguria alla tradizionale parata del 2 Giugno a Roma. Una giornata carica di significato, che ci richiama ai valori fondanti della nostra democrazia, della libertà e dell'unità nazionale. Essere presenti oggi, nel cuore delle celebrazioni, è stato un momento di grande emozione e responsabilità. Il 2 giugno non è solo una ricorrenza: è un invito a custodire e rinnovare i valori su cui si fonda la nostra Repubblica".





I GIOVANI CONSIGLIERI DEL CCR DI TAGGIA AGLI “STATI GENERALI DELLA PARTECIPAZIONE” A GENOVA

Nel corso del mese di maggio, i giovanissimi membri del Consiglio Comunale dei Ragazzi (CCR) di Taggia, accompagnati dalle insegnanti referenti del progetto, hanno preso parte agli “Stati Generali della Partecipazione” svoltisi a Genova.

L’evento ha rappresentato un’importante occasione di incontro e confronto tra ragazzi provenienti da tutta la Liguria, offrendo loro una giornata intensa di crescita, scambio di idee e divertimento. Durante l’iniziativa, ogni CCR ha avuto a disposizione uno stand espositivo, all’interno del quale ha potuto presentare sia i progetti già realizzati che quelli ancora in fase di ideazione nei rispettivi territori comunali.

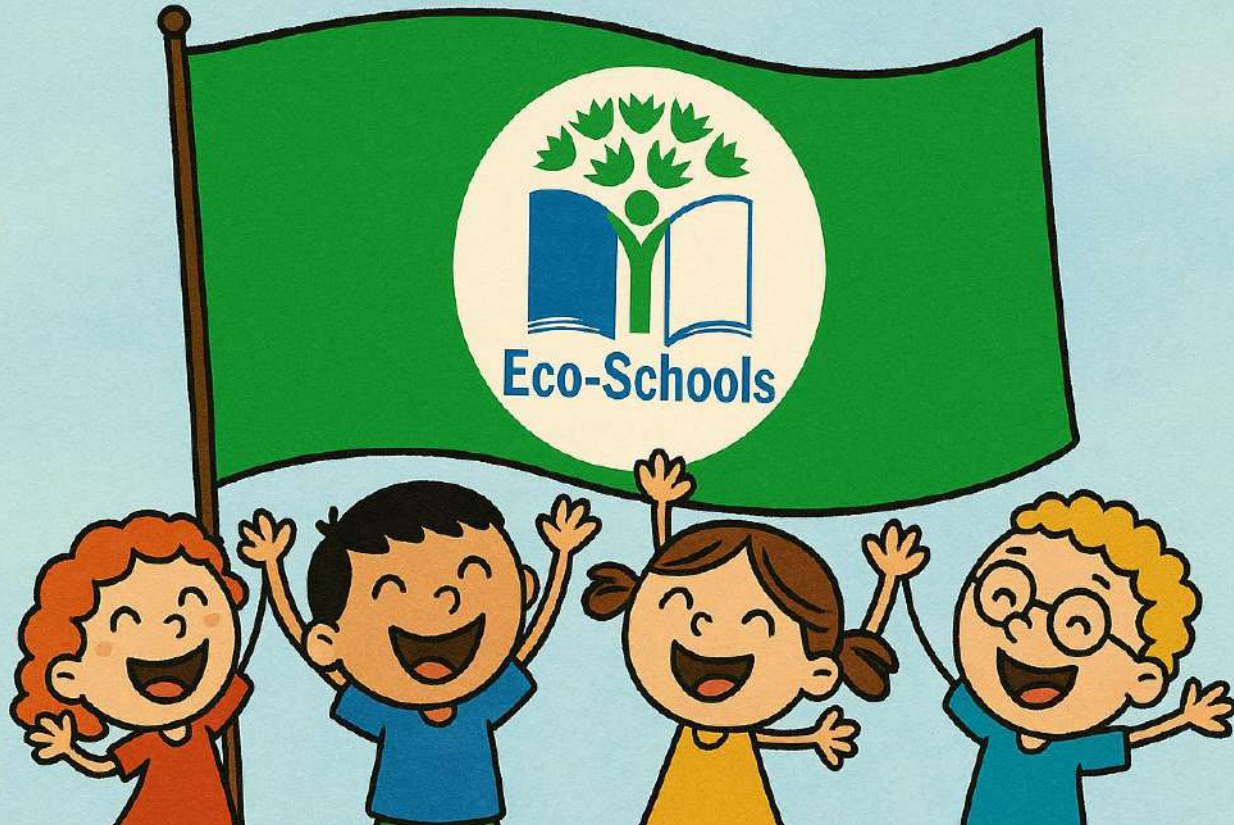
I ragazzi di Taggia si sono distinti per il forte senso di responsabilità e per la capacità di rappresentare con entusiasmo e consapevolezza le iniziative promosse nel proprio Comune. Hanno evidenziato un forte spirito collaborativo, notevole creatività e una particolare sensibilità verso i bisogni della comunità, affermandosi come autentici rappresentanti del loro territorio.

“Essere presenti agli Stati Generali della Partecipazione – dichiara l’Assessore al Turismo Barbara Dumarte – rappresenta un’opportunità preziosa per i nostri ragazzi, che hanno così la possibilità di esprimersi liberamente, maturare e partecipare attivamente alla costruzione del futuro della nostra comunità. Osservarli dialogare e confrontare con i loro coetanei, animati da

entusiasmo e determinazione, è motivo di profondo orgoglio per tutta l’amministrazione”.

Un’esperienza preziosa che consolida l’impegno del CCR di Taggia nella promozione della cittadinanza attiva e nella valorizzazione del protagonismo giovanile.





CONSEGNATE LE BANDIERE VERDI AGLI ISTITUTI SCOLASTICI SOLERI, MAZZINI E PASTONCHI: UN RICONOSCIMENTO ALL'IMPEGNO PER L'AMBIENTE

Si è svolta nei giorni scorsi, presso gli istituti scolastici del Comune di Taggia, la cerimonia ufficiale di consegna delle Bandiere Verdi, importante riconoscimento assegnato alle scuole che si sono distinte per l'educazione ambientale e le buone pratiche in materia di sostenibilità.

L'iniziativa, promossa in collaborazione con il programma internazionale Eco-Schools della Foundation for Environmental Education (FEE), ha premiato il lavoro svolto dagli studenti nell'ambito di progetti volti alla tutela dell'ambiente, al risparmio energetico, alla raccolta differenziata e alla promozione di comportamenti responsabili.

Alla cerimonia erano presenti gli Assessori Dumarte, Fichera e Longobardi, i docenti e gli alunni coinvolti nel progetto.

La Bandiera Verde rappresenta non solo un traguardo, ma un simbolo di impegno costante verso un futuro più sostenibile.

“Siamo orgogliosi – ha dichiarato l'Assessore alla Pubblica Istruzione Manuel Fichera – del lavoro svolto dalle nostre scuole. Le Bandiere

Verdi sono il segno tangibile di una sensibilità ambientale crescente tra i più giovani, che si dimostrano attenti, consapevoli e pronti a diventare cittadini responsabili. Ringraziamo tutto il personale scolastico per aver creduto in questi progetti e per aver trasmesso valori fondamentali per la salvaguardia del nostro territorio.”





GIOVANI SEMPRE PIÙ ATTENTI ALL'AMBIENTE: SERIE DI INIZIATIVE DEL CONSIGLIO COMUNALE DEI RAGAZZI

Nella mattinata del 29 maggio 2025, i giovanissimi membri del Consiglio Comunale dei Ragazzi (CCR) delle Scuole Primarie del Comune di Taggia hanno concluso il progetto dal titolo “Buttami Qui”, affiggendo i disegni realizzati su alcune batterie di cassonetti e sulle isole ecologiche distribuite sul territorio comunale.

L'iniziativa è nata durante la seduta consiliare del 28 novembre 2023, nell'ambito delle iniziative finalizzate a promuovere comportamenti positivi di cura e rispetto dell'ambiente. Durante la seduta, il CCR deliberò l'organizzazione del progetto.

Gli studenti delle classi terze, quarte e quinte dell'anno scolastico 2023/2024, hanno così ideato e disegnato delle mascotte che rappresentassero un oggetto riciclabile (di vetro per la scuola primaria di Taggia, di plastica per quella di Levà e di carta per quella di Arma): un simbolo che potesse invitare i cittadini a conferire i propri rifiuti nel cassonetto corretta.

Ogni classe coinvolta ha scelto il disegno da proporre alla giuria costituita dai consiglieri della

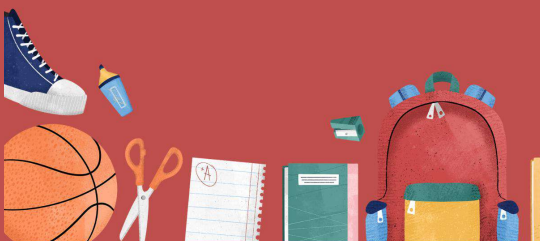
scuola primaria, dagli insegnanti referenti del CCR e da un grafico. Una volta visionati tutti i lavori è stato scelto un disegno vincitore per ogni categoria.

Il Comune di Taggia ha così sovvenzionato la stampa dei tre elaborati scelti e, ieri mattina, in collaborazione con Amaie Energia e Servizi, e l'ispettore ambientale Maurizio Liberto, i ragazzi hanno affisso gli adesivi sui cassonetti e le isole ecologiche.

In rappresentanza dell'amministrazione erano presenti il vicesindaco Espedito Longobardi e gli assessori Barbara Dumarte e Manuel Fichera.

Tra le altre iniziative realizzate dal CCR, nei giorni scorsi, si sono tenuti i “Mercatini solidali del riciclo”, all'interno dei cortili dei plessi scolastici, durante i quali sono stati venduti su offerta manufatti realizzati dagli studenti con materiali di recupero.

Il ricavato sarà devoluto a enti e associazioni del territorio.



Progetto "Buttami Qui"





GRANDE SUCCESSO PER LE CCRIADI AL LIFEPARK DI TAGGIA: UNA MATTINATA TRA SPORT, AMICIZIA E CONDIVISIONE

Martedì 3 giugno si è svolta con entusiasmo la prima edizione delle CCRiadi, un'iniziativa promossa dal Consiglio Comunale dei Ragazzi e delle Ragazze (CCR) di Taggia.

L'evento è nato dal desiderio dei giovani consiglieri di creare un momento di incontro e socializzazione, attraverso lo sport, con le scuole primarie del territorio.

Le classi quarte e quinte degli istituti di Taggia, Levà e Arma si sono ritrovate al parco urbano LifePark, luogo simbolico per il CCR, nato anni fa proprio da un'idea del Consiglio stesso.

Oltre 270 alunni e alunne, suddivisi in sette squadre miste per provenienza scolastica e contraddistinte da colori diversi, hanno partecipato a giochi e attività motorie guidate da esperti di educazione motoria, tra cui Stefano Laspia e Daniele Lucia, con il prezioso supporto delle società sportive locali: Artedanza, Ginnastica Riviera dei Fiori e Nuova Ciclistica Arma.

Pur richiamando lo spirito olimpico nel nome, le CCRiadi sono state soprattutto una festa dell'amicizia e della collaborazione, in perfetta sintonia con i principi della Convenzione ONU sui diritti dell'infanzia e dell'adolescenza, che riconosce il gioco come un diritto fondamentale.

“Un'esperienza intensa, ricca di emozioni, significato e spirito di condivisione – dichiarano gli assessori Barbara Dumarte e Manuel Fichera, presenti all'evento – che ha lasciato un segno profondo nei cuori dei giovani protagonisti. Grazie agli insegnanti e alle associazioni sportive che hanno partecipato attivamente, contribuendo

con entusiasmo e professionalità alla riuscita della giornata. Un ringraziamento speciale va infine ai ragazzi e alle ragazze del CCR, che con impegno e creatività hanno dato vita a questa bellissima iniziativa. Grazie anche alla Croce Verde Arma Taggia, presente durante tutta la manifestazione e fondamentale per garantire la sicurezza dell'evento”.







ARMA DI TAGGIA: APERTA LA NUOVA VIABILITÀ TRA VIA SANT'ERASMO E VIA NAZARIO SAURO

Dal 13 maggio aperta la nuova viabilità a senso unico che collega via Sant'Erasmo a via Nazario Sauro, nel centro di Arma.

Questa arteria, situata a sud del cantiere di Park 24, rappresenta un importante passo avanti per la mobilità cittadina: migliorerà la circolazione e alleggerirà il traffico su lungomare e via della Stazione. Sarà inoltre l'accesso al futuro parcheggio interrato nell'area dell'ex stazione.

Con questa apertura si conclude il primo lotto dei lavori che ha incluso anche la messa in sicurezza dell'intero stabile di Park 24.

Il prossimo passo, previsto per settembre, sarà l'avvio della riqualificazione esterna dell'area, con il ricongiungimento della pista ciclabile. Il centro di Arma cambierà volto: nuovi spazi pubblici, giochi per bambini, aree verdi, zone relax e per attività all'aperto.

Contestualmente si procederà coi i lavori e l'apertura del primo piano del parcheggio interrato, che ospiterà circa 160 stalli a rotazione e 20 box auto. La conclusione è prevista per fine 2026. In seguito, si realizzerà il secondo piano interrato.

"Siamo a un punto cruciale: - sottolinea il Sindaco MARIO Conio - stiamo risanando una ferita che ha diviso Arma per troppo tempo. Quest'opera strategica sarà volano turistico ed economico, migliorando la qualità della vita. Abbiamo immaginato un futuro migliore per Arma, acquisendo l'area e definendo un cronoprogramma ambizioso. I lavori eseguiti finora, seppur poco visibili, sono stati fondamentali per ciò che verrà". Il Sindaco conclude con doverosi ringraziamenti:

"Grazie alla ditta esecutrice, agli uffici comunali, all'assessore ai Lavori Pubblici Espedito Longobardi, all'amministrazione tutta e soprattutto ai cittadini che oggi stanno affrontando alcuni disagi: disagi tuttavia temporanei, meno spiacevoli rispetto a quelli di un cantiere fermo per oltre 15 anni. Abbiamo fatto una promessa, e la manterremo".





REGIONE LIGURIA COMUNICA CHE DAL 5 GIUGNO SARÀ CHIUSO IL PONTE DELLA CICLABILE SUL TORRENTE ARGENTINA: PROSEGUE LA MESSA IN SICUREZZA IDRAULICA DELLA FOCE



Dal 5 giugno 2025, sarà interdetto l'accesso alla pista ciclopedonale nel tratto compreso tra il parcheggio di zona Darsena ad Arma e il primo tratto di regione Prati a Riva Ligure. La chiusura è necessaria per permettere la demolizione del vecchio ponte ferroviario, su cui oggi passa la pista, e la realizzazione del nuovo collegamento a campata unica; un intervento portato avanti da

Regione Liguria per la definitiva messa in sicurezza idraulica del torrente Argentina. Il sindaco di Taggia, Mario Conio, commenta: "Nella consapevolezza dei disagi che verranno a crearsi sul piano dell'offerta turistica, soprattutto per l'imminente stagione estiva, le tempistiche sono dettate dal rispetto dei termini inderogabili imposti dal PNRR. Al termine dell'intervento, che prevede anche l'allargamento e l'innalzamento degli argini del torrente, avremo finalmente risolto un'annosa problematica sul piano idrogeologico. La sezione del torrente nel corso del tempo fu infatti drasticamente diminuita dall'intervento dell'uomo, con il risultato di creare un vero e proprio tappo alla foce. Avremo così un territorio più sicuro per le comunità di Arma e di Riva Ligure."

FIERA DELLA SANTISSIMA TRINITA' DI GIUGNO RINVIATA AL 26 OTTOBRE 2025

La Fiera della Santissima Trinità si sposta e raddoppia il divertimento! Originariamente prevista per domenica 15 giugno 2025, la fiera quest'anno cambia data: a causa dei lavori di riqualificazione in corso nel centro cittadino, il nuovo appuntamento è rinviato a domenica 26 ottobre 2025.

Una nuova data scelta con cura, dopo un confronto con le associazioni di categoria, che coincide con un evento annuale in continua crescita: la "Camminata tra gli ulivi".

Un appuntamento che si svolge nell'ambito della Giornata Nazionale promossa dall'Associazione Città dell'Olio.

Questa manifestazione offre ai partecipanti l'opportunità di esplorare il centro storico di Taggia attraverso un percorso guidato che mette in luce i principali punti di interesse storico-artistico della città.

E dopo una bella camminata... un giro alla fiera sarà d'obbligo!

Una giornata speciale che unisce sapori, tradizione, natura, shopping, svago e... tanta allegria!

Fiera, animazione e sorprese per grandi e piccini vi aspettano lungo le vie del centro.

Segnate la data: domenica 26 ottobre – sarà una giornata di festa da non perdere!

FIERA DELLA SANTISSIMA TRINITA' TAGGIA

ATTENZIONE! CAMBIO DATA

Quest'anno la tradizionale Fiera della Santissima Trinità che si svolge solitamente nel mese di giugno,

NON AVRA' LUOGO IL 15 GIUGNO 2025.

A causa dei lavori di riqualificazione in corso nel centro cittadino, l'appuntamento è
rinviato a DOMENICA 26 OTTOBRE 2025.





TORNEO DEL CUORE: AD ARMA DI TAGGIA SPORT E SOLIDARIETÀ A SOSTEGNO DELLA RICERCA DI FONDAZIONE TELETHON

Sabato 31 maggio e domenica 1° giugno si è tenuta ad Arma di Taggia la prima edizione del Torneo del Cuore, evento sportivo all'insegna della solidarietà, nato per sostenere la ricerca scientifica di Fondazione Telethon sulle malattie genetiche rare.

Un torneo di Tennis Doppio Giallo, maschile e femminile, organizzato dal Circolo Amatori Tennis Arnesi in collaborazione con la Fondazione Telethon e con il patrocinio del Comune di Taggia.

La manifestazione sportiva ha avuto come obiettivo quello di lanciare un messaggio forte di speranza e supporto a tutte le persone nate con una malattia genetica rara e alle loro famiglie. Grazie alla partecipazione al torneo, è stato possibile contribuire concretamente alla ricerca: infatti, l'intera quota di iscrizione individuale dei tornei di tennis e carte è stata devoluta a Fondazione Telethon.

“È stato un evento che ha coniugato sport e soli-

darietà – ha dichiarato Giancarlo Ceresola, consigliere comunale con delega allo Sport e alla Sanità del Comune di Taggia –. Iniziative come questa sono fondamentali per rafforzare l'importanza della ricerca scientifica sulle malattie genetiche rare, un elemento essenziale per garantire un futuro migliore a tante persone”.

“Un'occasione speciale – ha concluso il consigliere Ceresola – per vivere lo sport in chiave solidale e contribuire concretamente al progresso della ricerca scientifica”.





UN WEEKEND DI SPORT E PASSIONE: GRANDE SUCCESSO PER IL TORNEO DI BEACH VOLLEY

È stato un fine settimana all'insegna dello sport, del divertimento e della passione quello che ha animato le nostre spiagge con il torneo di Beach Volley, tappa valida per il Campionato Italiano. Numerosi atleti si sono sfidati sotto il sole e tra gli applausi del pubblico, dando vita a un vero e proprio spettacolo di colori e competizione.

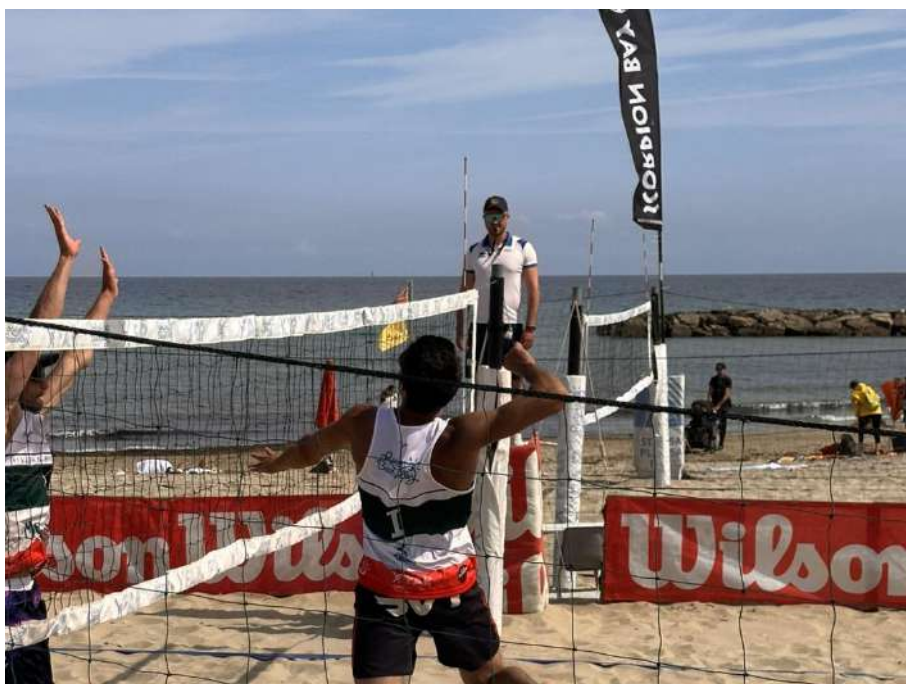
La nostra costa si è trasformata in un'arena vibrante, carica di energia e calore umano, dove l'entusiasmo dei partecipanti ha contagiato tutti i presenti. Un evento che ha unito sportivi, famiglie e curiosi in un'atmosfera di festa e condivisione. A sottolineare l'importanza dell'iniziativa, le parole del Sindaco:

"Un sentito ringraziamento agli organizzatori di Riviera Beach Volley, al consigliere allo sport Giancarlo Ceresola per il suo



impegno costante, agli uffici comunali e a tutti i volontari che con grande dedizione hanno reso possibile questo bellissimo evento. E un grazie speciale alla preziosa presenza del nostro campione Simone Parodi, medaglia di bronzo alle

Olimpiadi di Londra 2012 con la nazionale italiana di pallavolo, che con la sua umanità e il suo esempio ha reso ancora più speciale questa manifestazione. Lo sport è vita, è comunità, è futuro. E noi ci saremo, sempre."





“DI LIBRO IN LIBRO” NEL “MAGGIO DEI LIBRI”: GRANDE PARTECIPAZIONE ALLA PRESENTAZIONE DEL LIBRO DI FILOMENA D’AMANTE A VILLA BOSELLI

Sabato 24 maggio Villa Boselli ha ospitato con successo l'appuntamento della rassegna letteraria “Di libro in libro”, che ha visto la presentazione del volume “L’esperienza della scrittura in Laure” di Filomena D’Amante, pubblicato da Sensibili alle Foglie.

L’evento, inserito nel programma nazionale de “Il Maggio dei Libri”, promosso dal Cepell (Centro per il Libro e la Lettura – Ministero della Cultura), è stato organizzato dall’avv. Chiara Cerri, Consigliere Comunale con delega alla cultura, in collaborazione con il Comitato di Gemellaggio Taggia/Verbicaro.

La manifestazione ha rappresentato un ulteriore momento di condivisione tra le comunità di Taggia e Verbicaro, gemellate dal 2016, e ha riaffermato il legame profondo costruito negli anni attraverso eventi culturali e iniziative condivise.

Durante l’incontro, Francesco Silvestri, coniuge dell’autrice, ha introdotto e moderato il pomeriggio letterario.

Emozionanti le letture di brani tratti dal libro a cura di Francesco Cirillo, accompagnate da un ricordo personale offerto da Pietro Miraglia, formatore.

Presente in videochiamata la prof.ssa Giusi

Silvestri, docente di Linguistica presso l’Università della California di Los Angeles, che ha offerto il suo contributo nel corso della presentazione.

Il libro è stato presentato al pubblico con la prefazione di Renato Curcio.





IL GRUPPO INFIORATORI PRO LOCO TAGGIA PROTAGONISTA A “PIETRA LIGURE IN FIORE” 2025



Il Gruppo Infioratori Pro Loco Taggia ha rappresentato con orgoglio Taggia alla nuova edizione di “Pietra Ligure In Fiore”, prestigiosa manifestazione internazionale dedicata alle Infiorate Artistiche,

che quest’anno ha raggiunto la sua ottava edizione.

L’evento, attesissimo da appassionati e curiosi, ha visto le vie di Pietra Ligure trasformarsi in un’esplosione di colori, grazie alle opere realizzate da gruppi infioratori provenienti da tutta

Italia e dall’estero. Tra questi, il talentuoso gruppo di Taggia, che ha partecipato con una delle sue inconfondibili creazioni floreali, frutto di impegno, precisione e profonda passione per l’arte effimera.

La loro presenza ha ancora una volta testimoniato la forza della tradizione e il valore culturale di una pratica che unisce arte e territorio.

Nelle immagini si può ammirare l’opera realizzata per l’occasione: un vero capolavoro che ha attirato l’attenzione di visitatori e appassionati.

La partecipazione del Gruppo Infioratori Pro Loco Taggia conferma la vivacità culturale del territorio e la capacità di portare oltre i confini comunali una tradizione che affonda le sue radici nella storia.





MARTINI DAY AD ARMA DI TAGGIA: CLEMENTE QUEIROLO MARTINI, L'UOMO CHE INVENTÒ IL COCKTAIL MARTINI

L'amministrazione comunale di Taggia, in collaborazione con l'Associazione Italiana Bartender e Sostenitori (AIBES) ha deciso di celebrare un suo illustre concittadino, Clemente Queirolo che, nel 1920 emigrò come tanti altri italiani in quel periodo negli Stati Uniti. Il taggese Queirolo giunto oltreoceano adottò il cognome materno, Martini, e trovato lavoro come bartender nel prestigioso Knickerbocker Hotel di New York creò il celebre cocktail che porta ancora oggi il suo nome.

Il Cocktail Martini non è semplicemente un cocktail, nel corso dei decenni la sua popolarità crebbe a livello internazionale diventando un'icona della cultura e dello stile di vita americano, celebrato nella letteratura e nel cinema, da scrittori premi Nobel come Ernest Hemingway e miti del cinema come i film di 007.

A ragion veduta oggi si può definire il Martini come "il re dei cocktail" e al suo artefice è dedicata la giornata del prossimo 6 giugno nella quale sarà esposta ad Arma di Taggia una targa che lo ricorda, e un convegno sul Cocktail Martini (presso Villa Boselli alle 15.30) con il saluto del sindaco di Taggia, Mario Conio, e interventi di

Giorgio Fadda, presidente onorario della International Bartenders Association, Angelo Donnalioia, presidente AIBES, Marco Cremonesi, giornalista del Corriere della Sera, Domenico Maura, autore del libro "Storia del bar in Italia", Giampiero Francesca, fondatore e curatore della guida Blueblazer ed Elena Rossi, Lady Drink 2025. Il talk show sarà condotto da Maurizio Maestrelli, giornalista direttore del magazine AIBES "Il Barman".

A seguire, dopo l'inaugurazione della targa commemorativa, e grazie al contributo degli sponsor Gamondi, Campari, Fabbri 1905 e Bonaventura Maschio, ci sarà la possibilità di provare l'esperienza di un Cocktail Martini così come lo creò oltre un secolo fa Clemente Queirolo in alcuni locali selezionati di Arma di Taggia: Clipper Bar, Ristorante Bar Playa Manola, Molo 70.





MARTINI DAY



LOCATION
VILLA BOSELLI
VIA P. BOSELLI
ARMA DI TAGGIA (IM)

VENERDI
06 GIUGNO 2025



EDU
CONI CAMP

2025

Nuova edizione!

SPORT in SPIAGGIA

Quest'anno più mare, giochi e sport in spiaggia:
Beach Volley, Beach Soccer,
Beach tennis, Nuoto e non solo!
Sport anche in Palestra: GINNASTICA, PALLAVOLO,
JUDO, BASKET, CICLISMO, ATLETICA,
ARRAMPICATA e molti altri a rotazione!
Laboratori educativi, letture animate..

dal 30 giugno al 14 agosto

(dai 6 ai 12 anni)

ARMA di TAGGIA

+ Novità!

Summer Camp
sportivo per i piccoli

(dai 3 ai 5 anni)



Info e ISCRIZIONE

scrivere un messaggio su whatsapp

Alice 3664125027 (dai 6 ai 12 anni)

Manuela 3480653756 (dai 3 ai 5 anni)

Scuola Estiva abilitata a rimborso FILSE

il maggiordomo **DI QUARTIERE**

Scopri cosa possiamo fare
per te!



**RITIRO RICETTE
E MEDICINALI**

CASA E UFFICIO
aiuto nella vita quotidiana

PAGAMENTO BOLLETTINI

**AIUTO NEL DISBRIGO DI PRATICHE
AMMINISTRATIVE**

MONITORAGGIO ANZIANI
informazioni e consigli

PRESIDIO SUL TERRITORIO

**CURA E PARTECIPAZIONE
ALLA VITA DEL TERRITORIO**

**INFORMAZIONI
SULLA VITA DI QUARTIERE**

PICCOLE MANUTENZIONI
consigli e aiuti

BABYSITTER, BADANTI E COLF
informazioni e consigli

ORARI DI APERTURA

Arma di Taggia (via San Francesco, 3)

Taggia (P.zza Eroi Taggesi)

**Tutti i giorni dal Lunedì al Venerdì
dalle ore 10.00 alle ore 12.00 e dalle
ore 14.30 alle ore 18.30**

**Lunedì ore 10.00-12.00
Martedì ore 9.00-12.00
Giovedì ore 8.30-11.30
Venerdì ore 15.00-17.00**

CONTATTI: 342-5018953 oppure 351-4944568 / taggia@maggiordomodiquartiere.it



Iscriviti al servizio **ALERT SYSTEM** per ricevere chiamate vocali dal Comune in caso di allerte meteo, variazioni di servizi o notizie dal territorio. È possibile registrarsi sul sito **www.comune.taggia.im.it**

Scarica **INFORMAPP** sul tuo smartphone per rimanere sempre informato sulle ultime notizie dal Comune di Taggia, allerte meteo e avvisi importanti. Invia segnalazioni, visualizza le informazioni sull'amministrazione e sulla raccolta rifiuti.

RIMANI AGGIORNATO

"CHIEDILO A MARIO... SCRIVI AL SINDACO"

Inauguriamo la nuova rubrica di **InformaTaggia**. Scrivi al sindaco Mario Conio utilizzando l'indirizzo **segnalazioni@comune.taggia.im.it** (già in uso per le segnalazioni). Il primo cittadino risponderà nel prossimo numero ad alcune delle vostre domande più interessanti.

RICEVIMENTO SETTIMANALE

Il sindaco **MARIO CONIO** riceve tutti i mercoledì dalle 9.30 alle 12.30 salvo impegni istituzionali o improvvisi. Non è necessaria la prenotazione, il ricevimento è libero e si potrà parlare con il primo cittadino aspettando il proprio turno. Si consiglia di tenere monitorato il sito **www.comune.taggia.im.it**, dove sono indicati eventuali cambiamenti, oppure chiamare il numero **0184 476222**.



Abbiamo bisogno del tuo aiuto INVIACI LE TUE SEGNALAZIONI

Invia le tue segnalazioni all'email dedicata **segnalazioni@comune.taggia.im.it**, oppure sul gruppo Facebook '**Comune di Taggia - Segnalazioni**'. Disponibile anche il numero del Comune **0184 476222**.





PACCHETTO NASCITA

Il pacchetto nascita è un kit che viene consegnato ai neo-genitori durante il momento della registrazione anagrafica dei piccoli concittadini.

Al suo interno contiene prodotti per neonati oltre ad una lettera di benvenuto e di auguri da parte del Sindaco Mario Conio e dell'Amministrazione. I prodotti disponibili all'interno del pacchetto nascita sono gentilmente offerti dalla **Farmacia Nuova Levà**.



PARCHEGGIO ROSA "Futura Mamma a Bordo"

Per le future mamme, dall'inizio della gravidanza fino al giorno della nascita, esenzione del pagamento della tariffa di sosta nei parcheggi della città delimitati in blu, per un massimo di due ore giornaliere (non recuperabili in altri giorni e non cumulabili) per un unico veicolo, con l'obbligo di utilizzare l'apposito contrassegno fornito dal Comune. Potrà essere richiesto presso lo Sportello Ascolto all'ingresso del Municipio. **Chi presenta domanda deve portare:** copia della carta d'identità e della patente, il certificato che attesta la gravidanza e la comunicazione del giorno presunto del parto.

PARCHEGGIO BIMBO "Bimbo a Bordo"

Parcheggio gratuito sui posti auto blu per le famiglie con bambini fino a due anni. L'esenzione è per un massimo di due ore giornaliere (non recuperabili in altri giorni e non cumulabili); il beneficio potrà essere utilizzato, in presenza del bambino a bordo della vettura scelta, dotando l'automobile del contrassegno fornito dal Comune e che può essere richiesto presso lo Sportello Ascolto all'ingresso del Municipio. **Chi presenta domanda deve portare:** copia della carta d'identità e della patente del genitore che presenta la domanda.

ASCOLTO

CONDIVISIONE

SUPPORTO

SIAMO QUI...

#ALTUOFIANCO

PUNTO DONNA

334 25 10 807

1522

NUMERO VERDE
ANTI VIOLENZA E STALKING



COMUNE DI
TAGGIA
WWW.COMUNETAGGIA.IT



L'ASSOCIAZIONE DEGLI ARTIGIANI
E DELLE IMPRESE ITALIANE
Liguria



ASSOCIAZIONE ITALIANA
DONNE MEDICO

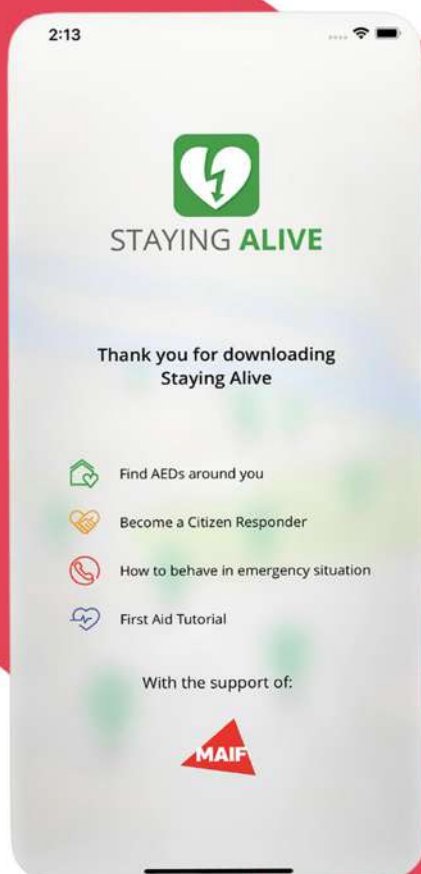


punto
DONNA

INSIEME METTIAMOCI UN punto!

CON L'ADESIONE
DEI COMUNI DI:

Badalucco - Castellaro
Pompeiana - Molini di Triora
Montalto Carpasio - Riva Ligure
Triora.



TAGGIA COMUNE CARDIO PROTETTO

Scarica l'app **STAYING ALIVE** per avere sempre a portata di mano la mappa dei 18 defibrillatori posizionati sul territorio di Arma, Levà e Taggia. Consulta la mappa anche sull'app **XMAPP**.

A spasso con il cane #miFIDOdite



Poche e semplici regole
per essere un bravo padrone
e avere una città pulita

- Porta **FIDO** sempre al guinzaglio
- Raccogli sempre le deiezioni del tuo cane
- Porta sempre con te dell'acqua per pulire lo sporco eventualmente lasciato





ALBERO MAGICO

Il centro **ALBERO MAGICO**, si rivolge ai bambini dai 6 ai 13 anni.

ATTIVITÀ LUDICHE E SPORTIVE
LABORATORI CREATIVI
ANIMAZIONE
AIUTO COMPITI
RECUPERO MATERIE
GIOCHI DA TAVOLA
... E MOLTO ALTRO!



ORARI DEL CENTRO

Lunedì, Mercoledì e Venerdì
per la scuola primaria dalle 16.30 alle 18.30
Mercoledì e Venerdì
per la scuola media dalle 15.00 alle 16.30

Via Privata Roggeri ad Arma

Iscrizione annuale € 15,00

Stazione Centro

CENTRO DI AGGREGAZIONE GIOVANILE

Il centro **STAZIONE CENTRO** è dedicato ai ragazzi dai 12 ai 26 anni.

PING PONG
BILIARDO
SALA MUSICA
CALCETTO
AIUTO COMPITI
SUPPORTO SCOLASTICO
... E MOLTO ALTRO!



ORARI DEL CENTRO

Da Gennaio a Giugno
tutti i giorni dal Lunedì al Venerdì dalle 15.00
alle 19.00

Ex Caserme Revelli

L'ingresso è gratuito

CENTRO ANZIANI



ARMA

Via San Francesco 3
Dal lunedì al venerdì
dalle 15.00 alle 18.30

L'ingresso è gratuito

ECOMOBILE

PIATTAFORMA MOBILE PER LA RACCOLTA DIFFERENZIATA

**NUOVO SERVIZIO
PER LA RACCOLTA
DI INGOMBRANTI,
ELETTRODOMESTICI
E RAEE* DI PICCOLE
DIMENSIONI**



*cellulari, cavi elettrici, rasoi elettrici, phon, piastra per capelli, ecc.

GIORNI DI CONFERIMENTO:

- 1° GIOVEDÌ DEL MESE:** ARMA DI TAGGIA (vecchia stazione)
- 2° GIOVEDÌ DEL MESE:** LEVÀ (parcheggio Lentisco)
- 3° GIOVEDÌ DEL MESE:** TAGGIA (piazza Cavour)

ORARIO DI CONFERIMENTO:

DALLE 14.00 ALLE 17.00

INFO:

 portaaporta@amaie-energia.it
 Whatsapp: 337 1413084

 **Numero Verde**
800 025 911


  WWW.AMAIE-ENERGIA.IT



Calendario raccolta differenziata **UTENZE DOMESTICHE** - Comune di Taggia

| Zona | | Lunedì | Martedì | Mercoledì | Giovedì | Venerdì | Sabato | Domenica |
|---------|---------------------|---|--|-------------------|-------------------|--|---|----------|
| INVERNO | 1 ARMA | INDIFFERENZIATO PLASTICA ORGANICO | | CARTA ORGANICO | | INDIFFERENZIATO VETRO/LATTINE ORGANICO | | |
| | 2 TAGGIA LEVÀ | | INDIFFERENZIATO VETRO/LATTINE ORGANICO | | CARTA ORGANICO | | INDIFFERENZIATO PLASTICA ORGANICO | |
| ESTATE | 1 ARMA | INDIFFERENZIATO PLASTICA ORGANICO | | CARTA ORGANICO | | INDIFFERENZIATO PLASTICA VETRO/LATTINE ORGANICO | CARTA ORGANICO | |
| | 2 TAGGIA LEVÀ | CARTA | INDIFFERENZIATO PLASTICA VETRO/LATTINE ORGANICO | | CARTA ORGANICO | | INDIFFERENZIATO PLASTICA ORGANICO | ORGANICO |

UTENZE DOMESTICHE Comune di Taggia

Modalità di esposizione rifiuti fronte strada:

periodo invernale (dal 16 settembre al 14 giugno) dalle h 21 del giorno precedente alle ore 6 del giorno di raccolta

periodo estivo (dal 15 giugno al 15 settembre) dalle h 22 del giorno precedente alle ore 5 del giorno di raccolta

Elenco vie suddivise per zone 1 e 2

Zona 1 Arma

Per le seguenti vie e relative traverse: Asilo, Aurelia levante, Aurelia ponente, Barborine, Beglini (tra via Castelletti e via Morene), Blengino, Boselli, Caboto, Campi, Contrabbandieri, Castelletti, Colombo, Cornice, D. M. Boeri, Del Colle, Del Forno, Doria, Eroi Arnesi, Faustini, Flora, Lido, Lungomare, Magellano, Marina, Mimosa, Miramare, Morene, M. Polo, N. Pesce, N. Sauro, Nuova, Nuvolone, Oro, Papa Giovanni XXIII, Queirolo, Salita Galleria, S. Erasmo, S. Giuseppe, Stazione, Reg. Morene, Reg. Prati e Pescine, Reg. Settemonti, Svincolo Auto Str.le, Vico Vivaldi, Vico Romano, V.le delle Palme.

Zona 2 Taggia - Levà

Per le seguenti vie e relative traverse: Asilo, Ardizzoni, Argine/Arginatura, Argine Sinistro, Bastioni, Beglini (tra via Morene e Palazzo comunale), Beodo, Borghi, Bracco, Calzamiglia, Cassana, Ciazio, C. Pasqua, Curlo, Cravinaie, De' Fornari, Del Piano, Due Cammini, Fasce Longhe, Gastaldi, G.B. Spinola, Genova, Genovese, Gisilberto, I. Novaro, Lercari, Levà, Littardi, Lombardi, Lungo Argentina, Mameli, Marino, Mazzini, Molino, Montista, Monastero, O. Anfossi, Orti, P. Anfossi, Padre N. Calvi, Paramuro, Periane, 1 Maggio, P.zza A. di Susa, P.zza Cavour, P.zza Doria, P.zza Eroi Taggesi, P.zza Farini, P.zza Gastaldi, P.zza IV Novembre, P.zza S. Benedetto, P.zza Spagnoli, P.zza Spinola, Reg. Batexe, Reg. Cannarete, Reg. Cappelle, Reg. Corneo, Reg. Licheo, Reg. Ponte, Reg. S. Martino, Revelli, Rimembranze, Ruffini, Roma, Salita Eleonora Curlo, Salita Gastaldi, Salita delle Pietre, Salita alla Torre, Salita Campo Marzio, S. Agostino, S. Dalmazzo, S. Francesco e traverse dalla I° alla VIII°, S. Lucia, Soleri, Spagnoli, S. Revelli, S. Rossi, S. Sebastiano, S. Siro, Str. Antica Badalucco, Str. Privata Oliva, traversa Privata Roggeri, Tages, Vico Berruti, Vico Ciazio, Vallone Ciapuzza.



UFFICIO INFORMAZIONI TURISTICHE

IAT presso Villa Boselli ad Arma di Taggia

ORARIO:

Consultare il sito <https://turismo.taggia.it>

CONTATTI:

Tel. 0184 43733

Email - uit@comune.taggia.im.it



Arte IMPERIA

**Azienda Regionale Territoriale per l'Edilizia
della Provincia di Imperia**

Ogni ultimo venerdì del mese dalle 9.00 alle 13.00 il Comune di Taggia ospita lo sportello informativo 'ufficio casa', in convenzione con **ARTE Imperia**.

Previo appuntamento sarà possibile ricevere assistenza per quanto riguarda i bandi di assegnazione degli alloggi di edilizia residenziale pubblica e tutti gli aspetti correlati.

Per informazioni: 0183 76961 / info@arteim.it

NUMERI UTILI

COMUNE DI TAGGIA

www.comune.taggia.im.it

Tel. 0184 476222

Email - info@comune.taggia.im.it

Pec - comune.taggia.im@certificamail.it



POLIZIA LOCALE

Tel. 0184 476226

Email - polizialocale@comune.taggia.im.it

Pec - polizialocaletaggia@pec.it

NUMERO D'EMERGENZA: 112

STAZIONE CARABINIERI TAGGIA: 0184 43006

CROCE ROSSA: 0184 448319

CROCE VERDE: 0184 41444

PROTEZIONE CIVILE: 0184 476044

GUARDIA MEDICA: 800 554400

ASL 1 IMPERIESE (azienda sanitaria): 0184 5361

PUNTO DONNA (servizio d'aiuto per le donne):

334 2510807

AMAIE ENERGIA E SERVIZI (servizio raccolta rifiuti):

800 310 042

RIVIERA TRASPORTI: 0183 7001

TRENITALIA: 892021

TAXI (stazione ferroviaria): 0184 44571

RIVIERACQUA (servizio idrico): 800 410344 / 0184 5371

BIBLIOTECA COMUNALE

Il Comune di Taggia dispone di una Biblioteca Comunale che mette a disposizione, con servizio di prestito gratuito, circa 7000 volumi di narrativa italiana ed estera.

INDIRIZZO

Villa Boselli - Via Paolo Boselli, 1

ORARI

Lunedì, mercoledì e venerdì: 8.30-13.00

Martedì e giovedì: 8.30-14.00 e 15.00-18.00

CONTATTI

Tel. 0184 462039

Email - biblioteca@comune.taggia.im.it





FARMACIE DI TURNO

| | | | | |
|--------------------|--------------------------|----------------|-----------------|---|
| ZAGOREO | 02/06/2025 | 09/06/2025 | | INIZIA TURNO IL LUNEDÌ H. 8,30 E TERMINA IL LUNEDÌ SUCCESSIVO H. 8,30 |
| NUOVA LEVA' | 09/06/2025 | 16/06/2025 | | INIZIA TURNO IL LUNEDÌ H. 8,30 E TERMINA IL LUNEDÌ SUCCESSIVO H. 8,30 |
| DEL TORTO | 16/06/2025 | 23/06/2025 | | INIZIA TURNO IL LUNEDÌ H. 8,30 E TERMINA IL LUNEDÌ SUCCESSIVO H. 8,30 |
| REVELLI | 23/06/2025 | 30/06/2025 | | INIZIA TURNO IL LUNEDÌ H. 8,30 E TERMINA IL LUNEDÌ SUCCESSIVO H. 8,30 |
| ZAGOREO | 30/06/2025 | 07/07/2025 | | INIZIA TURNO IL LUNEDÌ H. 8,30 E TERMINA IL LUNEDÌ SUCCESSIVO H. 8,30 |
| NUOVA LEVA' | 07/07/2025 | 14/07/2025 | | INIZIA TURNO IL LUNEDÌ H. 8,30 E TERMINA IL LUNEDÌ SUCCESSIVO H. 8,30 |
| REVELLI | Via Queirolo, n.11 | ARMA DI TAGGIA | tel.0184-43058 | |
| DEL TORTO | Via San Francesco, n.12 | ARMA DI TAGGIA | tel.0184-43590 | |
| ZAGOREO | P.zza Eroi Taggesi, n.6 | TAGGIA | tel.0184-475139 | |
| NUOVA LEVA' | Via San Francesco, n.271 | TAGGIA | tel.0184-42485 | |

ORARIO BUS

Si raccomanda di consultare il sito web della Riviera Trasporti per rimanere aggiornati sugli orari delle linee dei bus. Il sito è raggiungibile al seguente link: www.rivieratrasporti.it.

LINEA 12 : SANREMO - ARMA DI TAGGIA - IMPERIA - ANDORA

FERIALE

| | | | | | | | | | | | | | | | |
|------------------------|-------|-------|-------|-------|-------|-------|-------|-------|-------|-------|-------|-------|-------|-------|-------|
| Sanremo Autostazione | - | - | - | 06.00 | 06.30 | 06.50 | 07.15 | 07.45 | 08.15 | 08.45 | 09.15 | 09.45 | 10.15 | 10.45 | 11.15 |
| Arma di Taggia | - | - | - | 06.10 | 06.45 | 07.05 | 07.30 | 08.00 | 08.30 | 09.00 | 09.30 | 10.00 | 10.30 | 11.00 | 11.30 |
| Riva Ligure | - | - | - | 06.15 | 06.50 | 07.10 | 07.35 | 08.05 | 08.35 | 09.05 | 09.35 | 10.05 | 10.35 | 11.05 | 11.35 |
| Santo Stefano | - | - | - | 06.17 | 06.52 | 07.12 | 07.37 | 08.07 | 08.37 | 09.07 | 09.37 | 10.07 | 10.37 | 11.07 | 11.37 |
| San Lorenzo | - | - | - | 06.25 | 07.00 | 07.20 | 07.45 | 08.15 | 08.45 | 09.15 | 09.45 | 10.15 | 10.45 | 11.15 | 11.45 |
| Imperia Porto Maurizio | - | - | - | 06.35 | 07.10 | 07.30 | 07.55 | 08.25 | 08.55 | 09.25 | 09.55 | 10.25 | 10.55 | 11.25 | 11.55 |
| Imperia Oneglia | 05.30 | 06.00 | 06.25 | 06.40 | 07.20 | 07.40 | 08.05 | 08.35 | 09.05 | 09.35 | 10.05 | 10.35 | 11.05 | 11.35 | 12.05 |
| Diano Marina | 05.45 | 06.15 | 06.40 | 06.55 | 07.35 | 07.55 | 08.20 | 08.50 | 09.20 | 09.50 | 10.20 | 10.50 | 11.20 | 11.50 | 12.20 |
| San Bartolomeo | 05.48 | 06.18 | 06.43 | 06.58 | 07.38 | 07.58 | 08.23 | 08.53 | 09.23 | 09.53 | 10.23 | 10.53 | 11.23 | 11.53 | 12.23 |
| Cervo | 05.50 | 06.20 | 06.45 | 07.00 | 07.40 | 08.00 | 08.25 | 08.55 | 09.25 | 09.55 | 10.25 | 10.55 | 11.25 | 11.55 | 12.25 |
| Andora | 05.55 | 06.25 | 06.50 | 07.05 | 07.50 | 08.10 | 08.35 | 09.05 | 09.35 | 10.05 | 10.35 | 11.05 | 11.35 | 12.05 | 12.35 |
| Sanremo Autostazione | 11.45 | 12.15 | 12.45 | 13.15 | 13.45 | 14.15 | 14.45 | 15.15 | 15.45 | 16.15 | 16.45 | 17.15 | 17.45 | 18.15 | 18.45 |
| Arma di Taggia | 12.00 | 12.30 | 13.00 | 13.30 | 14.00 | 14.30 | 15.00 | 15.30 | 16.00 | 16.30 | 17.00 | 17.30 | 18.00 | 18.30 | 19.00 |
| Riva Ligure | 12.05 | 12.35 | 13.05 | 13.35 | 14.05 | 14.35 | 15.05 | 15.35 | 16.05 | 16.35 | 17.05 | 17.35 | 18.05 | 18.35 | 19.05 |
| Santo Stefano | 12.07 | 12.37 | 13.07 | 13.37 | 14.07 | 14.37 | 15.07 | 15.37 | 16.07 | 16.37 | 17.07 | 17.37 | 18.07 | 18.37 | 19.07 |
| San Lorenzo | 12.15 | 12.45 | 13.15 | 13.45 | 14.15 | 14.45 | 15.15 | 15.45 | 16.15 | 16.45 | 17.15 | 17.45 | 18.15 | 18.45 | 19.15 |
| Imperia Porto Maurizio | 12.25 | 12.55 | 13.25 | 13.55 | 14.25 | 14.55 | 15.25 | 15.55 | 16.25 | 16.55 | 17.25 | 17.55 | 18.25 | 18.55 | 19.25 |
| Imperia Oneglia | 12.35 | 13.05 | 13.35 | 14.05 | 14.35 | 15.05 | 15.35 | 16.05 | 16.35 | 17.05 | 17.35 | 18.05 | 18.35 | 19.05 | 19.35 |
| Diano Marina | 12.50 | 13.20 | 13.50 | 14.20 | 14.50 | 15.20 | 15.50 | 16.20 | 16.50 | 17.20 | 17.50 | 18.20 | 18.50 | 19.20 | 19.50 |
| San Bartolomeo | 12.53 | 13.23 | 13.53 | 14.23 | 14.53 | 15.23 | 15.53 | 16.23 | 16.53 | 17.23 | 17.53 | 18.23 | 18.53 | 19.23 | 19.53 |
| Cervo | 12.55 | 13.25 | 13.55 | 14.25 | 14.55 | 15.25 | 15.55 | 16.25 | 16.55 | 17.25 | 17.55 | 18.25 | 18.55 | 19.25 | 19.55 |
| Andora | 13.05 | 13.35 | 14.05 | 14.35 | 15.05 | 15.35 | 16.05 | 16.35 | 17.05 | 17.35 | 18.05 | 18.35 | 19.05 | 19.35 | 20.05 |
| Sanremo Autostazione | 19.15 | 19.45 | 20.15 | 20.45 | 21.15 | 21.45 | 22.15 | 23.15 | 23.30 | 00.15 | 01.00 | | | | |
| Arma di Taggia | 19.30 | 20.00 | 20.30 | 21.00 | 21.30 | 22.00 | 22.30 | 23.30 | 00.30 | 01.10 | | | | | |
| Riva Ligure | 19.35 | 20.05 | 20.35 | 21.05 | 21.35 | 22.05 | 22.35 | 23.35 | 00.35 | 01.15 | | | | | |
| Santo Stefano | 19.37 | 20.07 | 20.37 | 21.07 | 21.37 | 22.07 | 22.37 | 23.37 | 00.37 | 01.17 | | | | | |
| San Lorenzo | 19.45 | 20.15 | 20.45 | 21.15 | 21.45 | 22.15 | 22.45 | 23.45 | 00.45 | 01.25 | | | | | |
| Imperia Porto Maurizio | 19.55 | 20.25 | 20.55 | 21.25 | 21.55 | 22.25 | 22.55 | 23.55 | 00.55 | 01.35 | | | | | |
| Imperia Oneglia | 20.05 | 20.30 | 21.00 | 21.30 | 22.00 | 22.30 | 23.00 | 00.00 | 01.00 | 01.40 | | | | | |
| Diano Marina | 20.20 | 20.45 | - | 21.45 | 22.15 | 22.45 | 23.15 | 00.15 | 01.15 | - | | | | | |
| San Bartolomeo | 20.23 | 20.48 | - | 21.48 | 22.18 | 22.48 | 23.18 | 00.18 | 01.18 | - | | | | | |
| Cervo | 20.25 | 20.50 | - | 21.50 | 22.20 | 22.50 | 23.20 | 00.20 | 01.20 | - | | | | | |
| Andora | 20.30 | 20.55 | - | 21.55 | 22.25 | 22.55 | 23.25 | 00.25 | 01.25 | - | | | | | |

LINEA 12 : ANDORA - IMPERIA - ARMA DI TAGGIA - SANREMO

FERIALE

| | | | | | | | | | | | | | | | |
|------------------------|-------|-------|-------|-------|-------|-------|-------|-------|-------|-------|-------|-------|-------|-------|-------|
| Andora | - | - | - | 06.00 | - | 06.30 | 07.00 | 07.30 | 08.00 | 08.30 | 09.00 | 09.30 | 10.00 | 10.30 | 11.00 |
| Cervo | - | - | - | 06.05 | - | 06.40 | 07.10 | 07.40 | 08.10 | 08.40 | 09.10 | 09.40 | 10.10 | 10.40 | 11.10 |
| San Bartolomeo | - | - | - | 06.07 | - | 06.42 | 07.12 | 07.42 | 08.12 | 08.42 | 09.12 | 09.42 | 10.12 | 10.42 | 11.12 |
| Diano Marina | - | - | - | 06.10 | - | 06.45 | 07.15 | 07.45 | 08.15 | 08.45 | 09.15 | 09.45 | 10.15 | 10.45 | 11.15 |
| Imperia Oneglia | 05.20 | 05.45 | 06.00 | 06.25 | 06.50 | 07.00 | 07.30 | 08.00 | 08.30 | 09.00 | 09.30 | 10.00 | 10.30 | 11.00 | 11.30 |
| Imperia Porto Maurizio | 05.25 | 05.50 | 06.05 | 06.30 | 06.55 | 07.10 | 07.40 | 08.10 | 08.40 | 09.10 | 09.40 | 10.10 | 10.40 | 11.10 | 11.40 |
| San Lorenzo | 05.35 | 06.00 | 06.15 | 06.40 | 07.05 | 07.20 | 07.50 | 08.20 | 08.50 | 09.20 | 09.50 | 10.20 | 10.50 | 11.20 | 11.50 |
| Santo Stefano | 05.43 | 06.08 | 06.23 | 06.48 | 07.13 | 07.28 | 07.58 | 08.28 | 08.58 | 09.28 | 09.58 | 10.28 | 10.58 | 11.28 | 11.58 |
| Riva Ligure | 05.45 | 06.10 | 06.25 | 06.50 | 07.15 | 07.30 | 08.00 | 08.30 | 09.00 | 09.30 | 10.00 | 10.30 | 11.00 | 11.30 | 12.00 |
| Arma di Taggia | 05.50 | 06.15 | 06.30 | 06.55 | 07.20 | 07.35 | 08.05 | 08.35 | 09.05 | 09.35 | 10.05 | 10.35 | 11.05 | 11.35 | 12.05 |
| Sanremo Autostazione | 06.00 | 06.25 | 06.40 | 07.05 | 07.35 | 07.50 | 08.20 | 08.50 | 09.20 | 09.50 | 10.20 | 10.50 | 11.20 | 11.50 | 12.20 |
| Andora | 11.30 | 12.00 | 12.30 | 13.00 | 13.30 | 14.00 | 14.30 | 15.00 | 15.30 | 16.00 | 16.30 | 17.00 | 17.30 | 18.00 | 18.30 |
| Cervo | 11.40 | 12.10 | 12.40 | 13.10 | 13.40 | 14.10 | 14.40 | 15.10 | 15.40 | 16.10 | 16.40 | 17.10 | 17.40 | 18.10 | 18.40 |
| San Bartolomeo | 11.42 | 12.12 | 12.42 | 13.12 | 13.42 | 14.12 | 14.42 | 15.12 | 15.42 | 16.12 | 16.42 | 17.12 | 17.42 | 18.12 | 18.42 |
| Diano Marina | 11.45 | 12.15 | 12.45 | 13.15 | 13.45 | 14.15 | 14.45 | 15.15 | 15.45 | 16.15 | 16.45 | 17.15 | 17.45 | 18.15 | 18.45 |
| Imperia Oneglia | 12.00 | 12.30 | 13.00 | 13.30 | 14.00 | 14.30 | 15.00 | 15.30 | 16.00 | 16.30 | 17.00 | 17.30 | 18.00 | 18.30 | 19.00 |
| Imperia Porto Maurizio | 12.10 | 12.40 | 13.10 | 13.40 | 14.10 | 14.40 | 15.10 | 15.40 | 16.10 | 16.40 | 17.10 | 17.40 | 18.10 | 18.40 | 19.10 |
| San Lorenzo | 12.20 | 12.50 | 13.20 | 13.50 | 14.20 | 14.50 | 15.20 | 15.50 | 16.20 | 16.50 | 17.20 | 17.50 | 18.20 | 18.50 | 19.20 |
| Santo Stefano | 12.28 | 12.58 | 13.28 | 13.58 | 14.28 | 14.58 | 15.28 | 15.58 | 16.28 | 16.58 | 17.28 | 17.58 | 18.28 | 18.58 | 19.28 |
| Riva Ligure | 12.30 | 13.00 | 13.30 | 14.00 | 14.30 | 15.00 | 15.30 | 16.00 | 16.30 | 17.00 | 17.30 | 18.00 | 18.30 | 19.00 | 19.30 |
| Arma di Taggia | 12.35 | 13.05 | 13.35 | 14.05 | 14.35 | 15.05 | 15.35 | 16.05 | 16.35 | 17.05 | 17.35 | 18.05 | 18.35 | 19.05 | 19.35 |
| Sanremo Autostazione | 12.50 | 13.20 | 13.50 | 14.20 | 14.50 | 15.20 | 15.50 | 16.20 | 16.50 | 17.20 | 17.50 | 18.20 | 18.50 | 19.20 | 19.50 |
| Andora | 19.00 | 19.30 | 20.05 | 20.35 | 21.05 | 21.35 | 22.05 | 22.35 | 23.05 | 23.35 | 00.35 | 01.25 | | | |
| Cervo | 19.10 | 19.40 | 20.10 | 20.40 | 21.10 | 21.40 | 22.10 | 22.40 | 23.10 | 23.40 | 00.40 | 01.30 | | | |
| San Bartolomeo | 19.12 | 19.42 | 20.12 | 20.42 | 21.12 | 21.42 | 22.12 | 22.42 | 23.12 | 23.42 | 00.42 | 01.32 | | | |
| Diano Marina | 19.15 | 19.45 | 20.15 | 20.45 | 21.15 | 21.45 | 22.15 | 22.45 | 23.15 | 23.45 | 00.45 | 01.35 | | | |
| Imperia Oneglia | 19.30 | 20.00 | 20.30 | 21.00 | 21.30 | 22.00 | 22.30 | 23.00 | 23.30 | 00.00 | 01.00 | 01.50 | | | |
| Imperia Porto Maurizio | 19.40 | 20.05 | 20.35 | 21.05 | - | 22.05 | - | 23.05 | - | 00.05 | - | - | | | |
| San Lorenzo | 19.50 | 20.15 | 20.45 | 21.15 | - | 22.15 | - | 23.15 | - | 00.15 | - | - | | | |
| Santo Stefano | 19.58 | 20.23 | 20.53 | 21.23 | - | 22.23 | - | 23.23 | - | 00.23 | - | - | | | |
| Riva Ligure | 20.00 | 20.25 | 20.55 | 21.25 | - | 22.25 | - | 23.25 | - | 00.25 | - | - | | | |
| Arma di Taggia | 20.05 | 20.30 | 21.00 | 21.30 | - | 22.30 | - | 23.30 | - | 00.30 | - | - | | | |
| Sanremo Autostazione | 20.15 | 20.45 | 21.15 | 21.45 | - | 22.45 | - | 23.45 | - | 00.45 | - | - | | | |



LINEA 12 : SANREMO - ARMA DI TAGGIA - IMPERIA - ANDORA

FESTIVO

| | | | | | | | | | | | | | | | |
|------------------------|-------|-------|-------|-------|-------|-------|-------|-------|-------|-------|-------|-------|-------|-------|-------|
| Sanremo Autostazione | - | 06.30 | 07.30 | 08.30 | 09.30 | 10.10 | 10.40 | 11.20 | 12.00 | 12.40 | 13.20 | 14.00 | 14.40 | 15.20 | 16.00 |
| Arma di Taggia | - | 06.45 | 07.45 | 08.45 | 09.45 | 10.20 | 10.50 | 11.30 | 12.10 | 12.50 | 13.30 | 14.10 | 14.50 | 15.30 | 16.10 |
| Riva Ligure | - | 06.50 | 07.50 | 08.50 | 09.50 | 10.22 | 10.52 | 11.32 | 12.12 | 12.52 | 13.32 | 14.12 | 14.52 | 15.32 | 16.12 |
| Santo Stefano | - | 06.52 | 07.52 | 08.52 | 09.52 | 10.25 | 10.55 | 11.35 | 12.15 | 12.55 | 13.35 | 14.15 | 14.55 | 15.35 | 16.15 |
| San Lorenzo | - | 07.00 | 08.00 | 09.00 | 10.00 | 10.40 | 11.10 | 11.50 | 12.30 | 13.10 | 13.50 | 14.30 | 15.10 | 15.50 | 16.30 |
| Imperia Porto Maurizio | - | 07.10 | 08.10 | 09.10 | 10.10 | 10.50 | 11.20 | 12.00 | 12.40 | 13.20 | 14.00 | 14.40 | 15.20 | 16.00 | 16.40 |
| Imperia Oneglia | 06.15 | 07.15 | 08.15 | 08.45 | 09.15 | 10.15 | 11.00 | 11.30 | 12.10 | 12.50 | 13.30 | 14.10 | 14.50 | 15.30 | 16.10 |
| Diano Marina | 06.30 | 07.30 | 08.30 | 09.00 | 09.30 | 10.30 | 11.08 | 11.38 | 12.18 | 12.58 | 13.38 | 14.18 | 14.58 | 15.38 | 16.18 |
| San Bartolomeo | 06.33 | 07.33 | 08.33 | 09.03 | 09.33 | 10.33 | 11.10 | 11.40 | 12.20 | 13.00 | 13.40 | 14.20 | 15.00 | 15.40 | 16.20 |
| Cervo | 06.35 | 07.35 | 08.35 | 09.05 | 09.35 | 10.35 | 11.15 | 11.45 | 12.25 | 13.05 | 13.45 | 14.25 | 15.05 | 15.45 | 16.25 |
| Andora | 06.40 | 07.45 | 08.45 | 09.15 | 09.45 | 10.45 | 11.30 | 12.00 | 12.40 | 13.20 | 14.00 | 14.40 | 15.20 | 16.00 | 16.40 |
| Sanremo Autostazione | 16.40 | 17.20 | 18.00 | 18.40 | 19.20 | 20.00 | 20.40 | 21.20 | 22.00 | 22.40 | 23.20 | 00.00 | 01.00 | | |
| Arma di Taggia | 16.50 | 17.30 | 18.10 | 18.50 | 19.35 | 20.15 | 20.55 | 21.35 | 22.15 | 22.55 | 23.35 | 00.15 | 01.10 | | |
| Riva Ligure | 16.52 | 17.32 | 18.12 | 18.52 | 19.40 | 20.20 | 21.00 | 21.40 | 22.20 | 23.00 | 23.40 | 00.20 | 01.15 | | |
| Santo Stefano | 16.55 | 17.35 | 18.15 | 18.55 | 19.42 | 20.22 | 21.02 | 21.42 | 22.22 | 23.02 | 23.42 | 00.22 | 01.17 | | |
| San Lorenzo | 17.10 | 17.50 | 18.30 | 19.10 | 19.50 | 20.30 | 21.10 | 21.50 | 22.30 | 23.10 | 23.50 | 00.30 | 01.25 | | |
| Imperia Porto Maurizio | 17.20 | 18.00 | 18.40 | 19.20 | 20.00 | 20.40 | 21.20 | 22.00 | 22.40 | 23.20 | 00.00 | 00.40 | 01.35 | | |
| Imperia Oneglia | 17.30 | 18.10 | 18.50 | 19.30 | 20.05 | 20.45 | 21.25 | 22.05 | 22.45 | 23.25 | 00.05 | 00.45 | 01.40 | | |
| Diano Marina | 17.38 | 18.18 | 18.58 | 19.38 | 20.13 | 21.00 | 21.33 | 22.13 | 22.53 | 23.33 | 00.13 | 00.53 | - | | |
| San Bartolomeo | 17.40 | 18.20 | 19.00 | 19.40 | 20.15 | 21.03 | 21.35 | 22.15 | 22.55 | 23.35 | 00.15 | 00.55 | - | | |
| Cervo | 17.45 | 18.25 | 19.05 | 19.45 | 20.20 | 21.05 | 21.40 | 22.20 | 23.00 | 23.40 | 00.20 | 01.00 | - | | |
| Andora | 18.00 | 18.40 | 19.20 | 20.00 | 20.35 | 21.15 | 21.55 | 22.35 | 23.15 | 23.55 | 00.35 | 01.15 | - | | |

LINEA 12 : ANDORA - IMPERIA - ARMA DI TAGGIA - SANREMO

FESTIVO

| | | | | | | | | | | | | | | | | |
|------------------------|-------|-------|-------|-------|-------|-------|-------|-------|-------|-------|-------|-------|-------|-------|-------|-------|
| Andora | - | - | 07.00 | 08.00 | 09.00 | 09.40 | 10.20 | 11.00 | 11.40 | 12.20 | 13.00 | 13.40 | 14.20 | 15.00 | 15.40 | 16.20 |
| Cervo | - | - | 07.10 | 08.10 | 09.10 | 09.50 | 10.30 | 11.10 | 11.50 | 12.30 | 13.10 | 13.50 | 14.30 | 15.10 | 15.50 | 16.30 |
| San Bartolomeo | - | - | 07.12 | 08.12 | 09.12 | 09.52 | 10.32 | 11.12 | 11.52 | 12.32 | 13.12 | 13.52 | 14.32 | 15.12 | 15.52 | 16.32 |
| Diano Marina | - | - | 07.15 | 08.15 | 09.15 | 09.55 | 10.35 | 11.15 | 11.55 | 12.35 | 13.15 | 13.55 | 14.35 | 15.15 | 15.55 | 16.35 |
| Imperia Oneglia | 05.45 | 06.30 | 07.30 | 08.30 | 09.00 | 09.30 | 10.10 | 10.50 | 11.30 | 12.10 | 12.50 | 13.30 | 14.10 | 14.50 | 15.30 | 16.10 |
| Imperia Porto Maurizio | 05.50 | 06.35 | 07.35 | 08.35 | 09.05 | 09.40 | 10.20 | 11.00 | 11.40 | 12.20 | 13.00 | 13.40 | 14.20 | 15.00 | 15.40 | 16.20 |
| San Lorenzo | 06.00 | 06.45 | 07.45 | 08.45 | 09.15 | 09.50 | 10.30 | 11.10 | 11.50 | 12.30 | 13.10 | 13.50 | 14.30 | 15.10 | 15.50 | 16.30 |
| Santo Stefano | 06.08 | 06.53 | 07.53 | 08.53 | 09.23 | 09.58 | 10.38 | 11.18 | 11.58 | 12.38 | 13.18 | 13.58 | 14.38 | 15.18 | 15.58 | 16.38 |
| Riva Ligure | 06.10 | 06.55 | 07.55 | 08.55 | 09.25 | 10.00 | 10.40 | 11.20 | 12.00 | 12.40 | 13.20 | 14.00 | 14.40 | 15.20 | 16.00 | 16.40 |
| Arma di Taggia | 06.15 | 07.00 | 08.00 | 09.00 | 09.30 | 10.05 | 10.45 | 11.25 | 12.05 | 12.45 | 13.25 | 14.05 | 14.45 | 15.25 | 16.05 | 16.45 |
| Sanremo Autostazione | 06.25 | 07.15 | 08.15 | 09.15 | 09.45 | 10.20 | 11.00 | 11.40 | 12.20 | 13.00 | 13.40 | 14.20 | 15.00 | 15.40 | 16.20 | 17.00 |
| Andora | 17.00 | 17.40 | 18.20 | 19.00 | 19.40 | 20.20 | 21.00 | 21.40 | 22.20 | 23.00 | 23.40 | 00.10 | 00.40 | 01.15 | | |
| Cervo | 17.10 | 17.50 | 18.30 | 19.10 | 19.50 | 20.30 | 21.10 | 21.50 | 22.30 | 23.10 | 23.50 | 00.20 | 00.50 | 01.25 | | |
| San Bartolomeo | 17.12 | 17.52 | 18.32 | 19.12 | 19.52 | 20.32 | 21.12 | 21.52 | 22.32 | 23.12 | 23.52 | 00.22 | 00.52 | 01.27 | | |
| Diano Marina | 17.15 | 17.55 | 18.35 | 19.15 | 19.55 | 20.35 | 21.15 | 21.55 | 22.35 | 23.15 | 23.55 | 00.25 | 00.55 | 01.30 | | |
| Imperia Oneglia | 17.30 | 18.10 | 18.50 | 19.30 | 20.10 | 20.50 | 21.30 | 22.10 | 22.50 | 23.30 | 00.10 | 00.40 | 01.10 | 01.45 | | |
| Imperia Porto Maurizio | 17.40 | 18.20 | 19.00 | 19.35 | 20.15 | 20.55 | 21.35 | 22.15 | 22.55 | | 00.15 | - | - | - | | |
| San Lorenzo | 17.50 | 18.30 | 19.10 | 19.45 | 20.25 | 21.05 | 21.45 | 22.25 | 23.05 | | 00.25 | - | - | - | | |
| Santo Stefano | 17.58 | 18.38 | 19.18 | 19.53 | 20.33 | 21.13 | 21.53 | 22.33 | 23.13 | | 00.33 | - | - | - | | |
| Riva Ligure | 18.00 | 18.40 | 19.20 | 19.55 | 20.35 | 21.15 | 21.55 | 22.35 | 23.15 | | 00.35 | - | - | - | | |
| Arma di Taggia | 18.05 | 18.45 | 19.25 | 20.00 | 20.40 | 21.20 | 22.00 | 22.40 | 23.20 | | 00.40 | - | - | - | | |
| Sanremo Autostazione | 18.20 | 19.00 | 19.40 | 20.15 | 20.55 | 21.35 | 22.15 | 22.55 | 23.35 | | 00.55 | - | - | - | | |

LINEA 13 : SANREMO Autostazione - BUSSANA - ARMA di TAGGIA - TAGGIA

FERIALE

| | | | | | | | | | | | | | | | |
|----------------------|-------|-------|-------|-------|-------|-------|-------|-------|-------|-------|-------|-------|-------|-------|-------|
| Sanremo Autostazione | 04.50 | 05.20 | 05.50 | vh | vh | vh | TR | 07.20 | 07.40 | 08.00 | 08.20 | 08.40 | 09.00 | 09.20 | 09.40 |
| Bussana | 05.02 | 05.32 | 06.02 | 06.25 | 06.55 | 07.15 | 07.34 | 07.54 | 08.14 | 08.34 | 08.54 | 09.14 | 09.34 | 09.54 | |
| Arma Bivio Rossat | 05.07 | 05.37 | 06.07 | 06.30 | 07.00 | 07.20 | 07.40 | 08.00 | 08.20 | 08.40 | 09.00 | 09.20 | 09.40 | 10.00 | |
| Taggia Stazione FS | 05.12 | 05.42 | 06.12 | 06.35 | 07.05 | 07.25 | 07.45 | 08.05 | 08.25 | 08.45 | 09.05 | 09.25 | 09.45 | 10.05 | |
| Taggia Capolinea | 05.17 | 05.47 | 06.17 | 06.40 | 07.10 | 07.30 | 07.52 | 08.12 | 08.32 | 08.52 | 09.12 | 09.32 | 09.52 | 10.12 | |
| Sanremo Autostazione | 10.00 | 10.20 | 10.40 | 11.00 | 11.20 | 11.40 | 12.00 | 12.20 | 12.40 | 13.00 | 13.20 | 13.40 | 14.00 | 14.20 | |
| Bussana | 10.14 | 10.34 | 10.54 | 11.14 | 11.34 | 11.54 | 12.14 | 12.34 | 12.54 | 13.14 | 13.34 | 13.54 | 14.14 | 14.34 | |
| Arma Bivio Rossat | 10.20 | 10.40 | 11.00 | 11.20 | 11.40 | 12.00 | 12.20 | 12.40 | 13.00 | 13.20 | 13.40 | 14.00 | 14.20 | 14.40 | |
| Taggia Stazione FS | 10.25 | 10.45 | 11.05 | 11.25 | 11.45 | 12.05 | 12.25 | 12.45 | 13.05 | 13.25 | 13.45 | 14.05 | 14.25 | 14.45 | |
| Taggia Capolinea | 10.32 | 10.52 | 11.12 | 11.32 | 11.52 | 12.12 | 12.32 | 12.52 | 13.12 | 13.32 | 13.52 | 14.12 | 14.32 | 14.52 | |
| Sanremo Autostazione | 14.40 | 15.00 | 15.20 | 15.40 | 16.00 | 16.20 | 16.40 | 17.00 | 17.20 | 17.40 | 18.00 | 18.20 | 18.40 | 19.00 | |
| Bussana | 14.54 | 15.14 | 15.34 | 15.54 | 16.14 | 16.34 | 16.54 | 17.14 | 17.34 | 17.54 | 18.14 | 18.34 | 18.54 | 19.14 | |
| Arma Bivio Rossat | 15.00 | 15.20 | 15.40 | 16.00 | 16.20 | 16.40 | 17.00 | 17.20 | 17.40 | 18.00 | 18.20 | 18.40 | 19.00 | 19.20 | |
| Taggia Stazione FS | 15.05 | 15.25 | 15.45 | 16.05 | 16.25 | 16.45 | 17.05 | 17.25 | 17.45 | 18.05 | 18.25 | 18.45 | 19.05 | 19.25 | |
| Taggia Capolinea | 15.12 | 15.32 | 15.52 | 16.12 | 16.32 | 16.52 | 17.12 | 17.32 | 17.52 | 18.12 | 18.32 | 18.52 | 19.12 | 19.32 | |
| Sanremo Autostazione | 19.20 | 19.40 | 20.10 | 20.40 | 21.10 | 21.40 | 22.10 | 22.40 | 23.10 | 23.40 | 00.10 | 00.40 | | | |
| Bussana | 19.34 | 19.54 | 20.22 | 20.52 | 21.22 | 21.52 | 22.22 | 22.52 | 23.22 | 23.52 | 00.22 | 00.52 | | | |
| Arma Bivio Rossat | 19.40 | 20.00 | 20.27 | 20.57 | 21.27 | 21.57 | 22.27 | 22.57 | 23.27 | 23.57 | 00.27 | 00.57 | | | |
| Taggia Stazione FS | 19.45 | 20.05 | 20.32 | 21.02 | 21.32 | 22.02 | 22.32 | 23.02 | 23.32 | 00.02 | 00.32 | 01.02 | | | |
| Taggia Capolinea | 19.52 | 20.12 | 20.37 | 21.07 | 21.37 | 22.07 | 22.37 | 23.07 | 23.37 | 00.07 | 00.37 | 01.07 | | | |

(TR) = Con autobus di linea per Triora

(vh) = Corse provenienti da Villa Helios, orario di transito alla Fermata "Zampillo"



LINEA 13 :

TAGGIA - ARMA DI TAGGIA - BUSSANA - SANREMO Autostazione

FERIALE

| | vh | vh | vh | TR | | | | | CARP | | | | | | |
|----------------------|-------|-------|-------|-------|-------|-------|-------|-------|-------|-------|-------|-------|-------|-------|-------|
| Taggia Capolinea | 05.20 | 05.55 | 06.20 | 06.40 | 07.00 | 07.20 | 07.40 | 08.00 | 08.20 | 08.40 | 09.00 | 09.20 | 09.40 | 10.00 | 10.20 |
| Taggia Stazione FS | 05.25 | 06.00 | 06.25 | 06.46 | 07.06 | 07.26 | 07.46 | 08.06 | 08.26 | 08.46 | 09.06 | 09.26 | 09.46 | 10.06 | 10.26 |
| Arma Bivio Rossat | 05.28 | 06.03 | 06.28 | 06.50 | 07.10 | 07.30 | 07.50 | 08.10 | 08.30 | 08.50 | 09.10 | 09.30 | 09.50 | 10.10 | 10.30 |
| Bussana | 05.33 | 06.08 | 06.33 | 06.56 | 07.16 | 07.36 | 07.56 | 08.16 | 08.36 | 08.56 | 09.16 | 09.36 | 09.56 | 10.16 | 10.36 |
| Sanremo Autostazione | 05.47 | 06.22 | 06.47 | 07.10 | 07.32 | 07.52 | 08.12 | 08.32 | 08.52 | 09.12 | 09.32 | 09.52 | 10.12 | 10.32 | 10.52 |
| Taggia Capolinea | 10.40 | 11.00 | 11.20 | 11.40 | 12.00 | 12.20 | 12.40 | 13.00 | 13.20 | 13.40 | 14.00 | 14.20 | 14.40 | 15.00 | 15.20 |
| Taggia Stazione FS | 10.46 | 11.06 | 11.26 | 11.46 | 12.06 | 12.26 | 12.46 | 13.06 | 13.26 | 13.46 | 14.06 | 14.26 | 14.46 | 15.06 | 15.26 |
| Arma Bivio Rossat | 10.50 | 11.10 | 11.30 | 11.50 | 12.10 | 12.30 | 12.50 | 13.10 | 13.30 | 13.50 | 14.10 | 14.30 | 14.50 | 15.10 | 15.30 |
| Bussana | 10.56 | 11.16 | 11.36 | 11.56 | 12.16 | 12.36 | 12.56 | 13.16 | 13.36 | 13.56 | 14.16 | 14.36 | 14.56 | 15.16 | 15.36 |
| Sanremo Autostazione | 11.12 | 11.32 | 11.52 | 12.12 | 12.32 | 12.52 | 13.12 | 13.32 | 13.52 | 14.12 | 14.32 | 14.52 | 15.12 | 15.32 | 15.52 |
| Taggia Capolinea | 15.40 | 16.00 | 16.20 | 16.40 | 17.00 | 17.20 | 17.40 | 18.00 | 18.20 | 18.40 | 19.00 | 19.20 | 19.40 | 20.00 | 20.20 |
| Taggia Stazione FS | 15.46 | 16.06 | 16.26 | 16.46 | 17.06 | 17.26 | 17.46 | 18.06 | 18.26 | 18.46 | 19.06 | 19.26 | 19.46 | 20.06 | 20.26 |
| Arma Bivio Rossat | 15.50 | 16.10 | 16.30 | 16.50 | 17.10 | 17.30 | 17.50 | 18.10 | 18.30 | 18.50 | 19.10 | 19.30 | 19.50 | 20.10 | 20.30 |
| Bussana | 15.56 | 16.16 | 16.36 | 16.56 | 17.16 | 17.36 | 17.56 | 18.16 | 18.36 | 18.56 | 19.16 | 19.36 | 19.56 | 20.16 | 20.36 |
| Sanremo Autostazione | 16.12 | 16.32 | 16.52 | 17.12 | 17.32 | 17.52 | 18.12 | 18.32 | 18.52 | 19.12 | 19.32 | 19.52 | 20.07 | 20.27 | 20.47 |
| Taggia Capolinea | TR | | | | | | | | | | | | | | |
| Taggia Stazione FS | 20.40 | 21.00 | 21.30 | 22.00 | 22.30 | 23.00 | 23.30 | 00.00 | 00.30 | 00.50 | 01.10 | | | | |
| Arma Bivio Rossat | 20.45 | 21.05 | 21.35 | 22.05 | 22.35 | 23.05 | 23.35 | 00.05 | 00.35 | 00.55 | 01.15 | | | | |
| Bussana | 20.48 | 21.08 | 21.38 | 22.08 | 22.38 | 23.08 | 23.38 | 00.08 | 00.38 | 00.58 | 01.18 | | | | |
| Sanremo Autostazione | 20.53 | 21.13 | 21.43 | 22.13 | 22.43 | 23.13 | 23.43 | 00.13 | 00.43 | 01.03 | 01.23 | | | | |
| | 21.07 | 21.27 | 21.57 | 22.27 | 22.57 | 23.27 | 23.57 | 00.27 | 00.57 | - | - | | | | |

(vh) = Proseguono per Villa Helios, da C.so Garibaldi

(TR) = Con autobus proveniente da Triora

(CARP) = Con autobus proveniente da Carpasio

LINEA 13 :

SANREMO Autostazione - BUSSANA - ARMA di TAGGIA - TAGGIA

FESTIVO

| | | | | | vh | vh | vh | vh | vh | vh | vh |
|----------------------|-------|-------|-------|-------|-------|-------|-------|-------|-------|-------|-------|
| Villa Helios | | | | | 09.15 | 10.00 | 10.45 | 11.30 | 12.15 | 13.00 | 13.40 |
| Sanremo Autostazione | 06.00 | 07.00 | 08.00 | 08.40 | 09.23 | 10.08 | 10.53 | 11.38 | 12.23 | 13.08 | 13.48 |
| Bussana | 06.12 | 07.12 | 08.12 | 08.52 | 09.35 | 10.20 | 11.05 | 11.50 | 12.35 | 13.20 | 14.00 |
| Arma Bivio Rossat | 06.17 | 07.17 | 08.17 | 08.57 | 09.40 | 10.25 | 11.10 | 11.55 | 12.40 | 13.25 | 14.05 |
| Taggia Stazione FS | 06.22 | 07.22 | 08.22 | 09.02 | 09.45 | 10.30 | 11.15 | 12.00 | 12.45 | 13.30 | 14.10 |
| Taggia Capolinea | 06.27 | 07.27 | 08.27 | 09.07 | 09.50 | 10.35 | 11.20 | 12.05 | 12.50 | 13.35 | 14.15 |
| Sanremo Autostazione | 14.15 | 14.45 | 15.15 | 15.45 | 16.15 | 16.45 | 17.15 | 17.45 | 18.15 | 18.45 | 19.15 |
| Bussana | 14.29 | 14.59 | 15.29 | 15.59 | 16.29 | 16.59 | 17.29 | 17.59 | 18.29 | 18.59 | 19.29 |
| Arma Bivio Rossat | 14.35 | 15.05 | 15.35 | 16.05 | 16.35 | 17.05 | 17.35 | 18.05 | 18.35 | 19.05 | 19.35 |
| Taggia Stazione FS | 14.40 | 15.10 | 15.40 | 16.10 | 16.40 | 17.10 | 17.40 | 18.10 | 18.40 | 19.10 | 19.40 |
| Taggia Capolinea | 14.45 | 15.15 | 15.45 | 16.15 | 16.45 | 17.15 | 17.45 | 18.15 | 18.45 | 19.15 | 19.45 |
| Sanremo Autostazione | 19.45 | 20.15 | 20.40 | 21.10 | 21.40 | 22.10 | 22.40 | 23.10 | 23.40 | 00.10 | 00.40 |
| Bussana | 19.59 | 20.27 | 20.52 | 21.22 | 21.52 | 22.22 | 22.52 | 23.22 | 23.52 | 00.22 | 00.52 |
| Arma Bivio Rossat | 20.05 | 20.32 | 20.57 | 21.27 | 21.57 | 22.27 | 22.57 | 23.27 | 23.57 | 00.27 | 00.57 |
| Taggia Stazione FS | 20.10 | 20.37 | 21.02 | 21.32 | 22.02 | 22.32 | 23.02 | 23.32 | 00.02 | 00.32 | 01.02 |
| Taggia Capolinea | 20.15 | 20.42 | 21.07 | 21.37 | 22.07 | 22.37 | 23.07 | 23.37 | 00.07 | 00.37 | 01.07 |

(vh) = Corse provenienti da Villa Helios

LINEA 13 :

TAGGIA - ARMA DI TAGGIA - BUSSANA - SANREMO Autostazione

FESTIVO

| | | vh | vh | vh | vh | vh | vh | vh | | | |
|----------------------|-------|-------|-------|-------|-------|-------|-------|-------|-------|-------|-------|
| Taggia Capolinea | 06.30 | 07.30 | 08.30 | 09.15 | 10.00 | 10.45 | 11.30 | 12.15 | 13.00 | 13.40 | 15.00 |
| Taggia Stazione FS | 06.35 | 07.35 | 08.36 | 09.21 | 10.06 | 10.51 | 11.36 | 12.21 | 13.06 | 13.46 | 15.06 |
| Arma Bivio Rossat | 06.38 | 07.38 | 08.40 | 09.25 | 10.10 | 10.55 | 11.40 | 12.25 | 13.10 | 13.50 | 15.10 |
| Bussana | 06.43 | 07.43 | 08.46 | 09.31 | 10.16 | 11.01 | 11.46 | 12.31 | 13.16 | 13.56 | 15.16 |
| Sanremo Autostazione | 06.57 | 07.57 | 09.00 | 09.45 | 10.30 | 11.15 | 12.00 | 12.45 | 13.30 | 14.10 | 15.30 |
| | | | 09.08 | 09.53 | 10.38 | 11.23 | 12.08 | 12.53 | 13.38 | | |
| Taggia Capolinea | 15.30 | 16.00 | 16.30 | 17.00 | 17.30 | 18.00 | 18.30 | 19.00 | 19.30 | 20.00 | 21.00 |
| Taggia Stazione FS | 15.36 | 16.06 | 16.36 | 17.06 | 17.36 | 18.06 | 18.36 | 19.06 | 19.36 | 20.06 | 21.06 |
| Arma Bivio Rossat | 15.40 | 16.10 | 16.40 | 17.10 | 17.40 | 18.10 | 18.40 | 19.10 | 19.38 | 20.08 | 21.08 |
| Bussana | 15.46 | 16.16 | 16.46 | 17.16 | 17.46 | 18.16 | 18.46 | 19.16 | 19.43 | 20.13 | 21.13 |
| Sanremo Autostazione | 16.00 | 16.30 | 17.00 | 17.30 | 18.00 | 18.30 | 19.00 | 19.30 | 19.57 | 20.27 | 21.27 |
| Taggia Capolinea | 21.30 | 22.00 | 22.30 | 23.00 | 23.30 | 00.00 | 00.30 | 00.50 | 01.10 | | |
| Taggia Stazione FS | 21.35 | 22.05 | 22.35 | 23.05 | 23.35 | 00.05 | 00.35 | 00.55 | 01.15 | | |
| Arma Bivio Rossat | 21.38 | 22.08 | 22.38 | 23.08 | 23.38 | 00.08 | 00.38 | 00.58 | 01.18 | | |
| Bussana | 21.43 | 22.13 | 22.43 | 23.13 | 23.43 | 00.13 | 00.43 | 01.03 | 01.23 | | |
| Sanremo Autostazione | 21.57 | 22.27 | 22.57 | 23.27 | 23.57 | 00.27 | 00.57 | - | - | | |

(vh) = Proseguono per Villa Helios

(d) = limitata al deposito RT

ORARIO BUS



LINEA 16 : (SANREMO) - ARMA DI TAGGIA - TAGGIA STAZIONE FS - BADALUCCO - MONTALTO - (CARPASIO / TRIORA)

| | ° | + | ° | + | ° | + | ° | ° | ° | + | ° |
|----------------------|-------|-------|-------|-------|-------|-------|-------|-------|-------|-------|-------|
| Sanremo Autostazione | 06.10 | 06.50 | 07.20 | - | - | 12.45 | 13.05 | 13.30 | 17.25 | 18.15 | 18.25 |
| Arma Centro | 06.25 | 07.08 | 07.38 | 10.00 | 10.40 | 13.03 | 13.23 | 13.48 | 17.43 | 18.33 | 18.43 |
| Arma Bivio Rossat | 06.27 | 07.10 | 07.40 | 10.02 | 10.42 | 13.05 | 13.25 | 13.50 | 17.45 | 18.35 | 18.45 |
| Taggia Stazione FS | 06.31 | 07.15 | 07.45 | 10.07 | 10.47 | 13.10 | 13.30 | 13.55 | 17.50 | 18.40 | 18.50 |
| Taggia | 06.35 | 07.20 | 07.50 | 10.12 | 10.52 | 13.15 | 13.35 | 14.00 | 17.55 | 18.45 | 18.55 |
| Badalucco | 06.49 | 07.35 | 08.05 | 10.27 | 11.07 | 13.30 | 13.50 | 14.15 | 18.10 | 19.00 | 19.10 |
| Montalto Bivio | 06.53 | 07.40 | 08.10 | 10.32 | 11.12 | 13.35 | 13.55 | 14.20 | 18.15 | 19.05 | 19.15 |
| Montalto | 06.58 | 07.45 | 08.15 | 10.37 | 11.17 | 13.40 | 14.00 | 14.25 | 18.20 | 19.10 | 19.20 |
| Carpasio | 07.10 | - | 08.27 | 10.49 | - | - | - | 14.37 | 18.32 | - | - |
| Montalto Bivio | | 07.50 | 08.42 | | 11.22 | 13.45 | 14.05 | | | 19.15 | 19.25 |
| Agaggio Inferiore | | 08.00 | 08.52 | | 11.32 | 13.55 | 14.15 | | | 19.25 | 19.35 |
| Molini di Triora | | 08.08 | 09.00 | | 11.40 | 14.03 | 14.23 | | | 19.33 | 19.43 |
| Triora | | 08.20 | 09.12 | | 11.52 | 14.15 | 14.35 | | | 19.45 | 19.55 |

LINEA 16 : (CARPASIO / TRIORA) - MONTALTO - BADALUCCO - TAGGIA STAZIONE FS - ARMA DI TAGGIA - (SANREMO)

| | ° | ° | + | ° | + | ° | + | ° | ° | + | ° |
|----------------------|-------|-------|-------|-------|-------|-------|-------|-------|-------|-------|-------|
| Triora | 05.50 | | 08.30 | 09.20 | | | 14.25 | 14.50 | | 19.45 | 20.00 |
| Molini di Triora | 06.00 | | 08.42 | 09.32 | | | 14.37 | 15.02 | | 19.57 | 20.12 |
| Agaggio Inferiore | 06.07 | | 08.50 | 09.40 | | | 14.45 | 15.10 | | 20.05 | 20.20 |
| Montalto Bivio | 06.15 | | 09.00 | 09.50 | | | 14.55 | 15.20 | | 20.15 | 20.30 |
| Carpasio | - | 07.20 | - | - | 11.00 | 14.40 | 15.10 | - | 18.35 | 20.27 | - |
| Montalto | 06.19 | 07.35 | 09.05 | 09.55 | 11.15 | 14.55 | 15.25 | 15.25 | 18.50 | 20.42 | 20.35 |
| Montalto Bivio | 06.23 | 07.40 | 09.10 | 10.00 | 11.20 | 15.00 | 15.30 | 15.30 | 18.55 | 20.47 | 20.40 |
| Badalucco | 06.28 | 07.45 | 09.15 | 10.05 | 11.25 | 15.05 | 15.35 | 15.35 | 19.00 | 20.52 | 20.45 |
| Taggia | 06.40 | 08.00 | 09.30 | 10.20 | 11.40 | 15.20 | 15.50 | 15.50 | 19.15 | 21.04 | 21.00 |
| Taggia Stazione FS | 06.46 | 08.06 | 09.36 | 10.26 | 11.46 | 15.26 | 15.56 | 15.56 | 19.21 | 21.10 | 21.06 |
| Arma Bivio Rossat | 06.50 | 08.10 | 09.40 | 10.30 | 11.50 | 15.30 | 16.00 | 16.00 | 19.25 | 21.14 | 21.10 |
| Arma Centro | 06.52 | 08.12 | 09.42 | 10.32 | 11.52 | 15.32 | 16.02 | 16.02 | 19.27 | 21.16 | 21.12 |
| Sanremo autostazione | 07.10 | 08.30 | | | 12.10 | 15.50 | 16.20 | 16.20 | | | 21.27 |

(°) = solo FERIALE

(+) = solo FESTIVO

COINCIDENZE DA E PER SANREMO CON LINEA 12 E LINEA 13

LINEA 17 : ARMA DI TAGGIA - CASTELLARO

| | ° | + | ° | ° | + | ° | ° | + | ° |
|------------------------------|-------|-------|-------|-------|-------|-------|-------|-------|-------|
| Sanremo | 06.50 | 08.40 | 10.00 | 12.00 | 13.20 | | 17.20 | 18.15 | |
| Deposito | 06.58 | 08.48 | 10.08 | 12.08 | 13.28 | | 17.28 | 18.23 | |
| Arma di Taggia (ex Staz. FS) | 07.08 | 08.58 | 10.18 | 12.18 | 13.38 | 13.40 | 17.38 | 18.33 | 19.30 |
| Castellaro | 07.23 | 09.13 | 10.33 | 12.33 | 13.53 | 13.55 | 17.53 | 18.48 | 19.45 |
| Madonna di Lampedusa | - | 09.18 | - | - | - | - | - | - | - |
| | ° | ° | + | ° | + | ° | ° | + | ° |
| Madonna di Lampedusa | - | - | 10.45 | - | - | - | - | - | - |
| Castellaro | 07.30 | 10.40 | 10.50 | 12.40 | 14.00 | 14.00 | 18.00 | 19.00 | 19.50 |
| Arma di Taggia (ex Staz. FS) | 07.45 | 10.55 | 11.05 | 12.55 | 14.15 | 14.15 | 18.15 | 19.15 | 20.05 |
| Sanremo | - | - | 11.23 | - | - | - | - | - | - |

LINEA 18 : ARMA DI TAGGIA - POMPEIANA

| | ° | ° | ° | ° | ° | ° |
|------------------------------|-------|-------|-------|-------|-------|-------|
| Arma di Taggia (ex Staz. FS) | 08.00 | 11.00 | 13.00 | 14.20 | 18.20 | 19.30 |
| Pompeiana | 08.15 | 11.15 | 13.15 | 14.35 | 18.35 | 19.45 |
| | ° | ° | ° | ° | ° | ° |
| Pompeiana | 08.20 | 11.20 | 13.20 | 14.40 | 19.00 | 19.50 |
| Arma di Taggia (ex Staz. FS) | 08.35 | 11.35 | 13.35 | 14.55 | 19.15 | 20.05 |
| Sanremo | 08.53 | 11.53 | - | 15.13 | - | - |

(°) = solo FERIALE

(+) = solo FESTIVO

COINCIDENZE DA E PER SANREMO CON LINEA 12 E LINEA 13



Partenze Departures/Departs/Abfahrten

TAGGIA-ARMA 15 DIC 2024 - 14 GIU 2025

| 4.00 | | BIN |
|----------------------|---|-----|
| 4.48* TI 505 IC | ROMA TERMINI 13.33 Imperia 4.56 - Diana 5.03 - Alessio 5.15 - Albenga 5.22 - Finale Ligure Marina 5.39 - Savona 5.52 - Genova Piazza Princ. 6.30 - Genova Brignole 6.41 - Rapallo 7.20 - Chiavari 7.30 - Sestri Levante 7.38 - La Spezia Centrale 8.23 - Massa Centro 8.55 - Viareggio 9.08 - Pisa Centrale 9.31 - Livorno Centrale 10.03 - Cecina 10.30 - Follonica 11.00 - Grosseto 11.21 - Civitavecchia 12.22 - Roma Ostiense 13.20 - * CIRCOLO [DAL 7 GEN AL 30 APR] * NON CIRCOLO NEI GIORNI [FESTIVI] [SABATO] | 3 |
| 4.48* TI 505 IC | ROMA TERMINI 12.33 Imperia 4.56 - Diana 5.03 - Alessio 5.15 - Albenga 5.22 - Finale Ligure Marina 5.39 - Savona 5.52 - Genova Piazza Princ. 6.30 - Genova Brignole 6.39 - Rapallo 7.06 - Chiavari 7.15 - Sestri Levante 7.23 - La Spezia Centrale 7.55 - Massa Centro 8.19 - Viareggio 8.32 - Pisa Centrale 8.54 - Livorno Centrale 9.24 - Cecina 9.48 - Follonica 10.16 - Grosseto 10.39 - Civitavecchia 11.35 - Roma Ostiense 12.22 - * CIRCOLO [DAL 1 MAG AL 14 GIU] * NON CIRCOLO NEI GIORNI [FESTIVI] [SABATO] | 3 |
| 5.00 | | BIN |
| 5.10 TI 655 IC | MILANO CENTRALE 9.08 Imperia 5.18 - Alessio 5.35 - Albenga 5.43 - Finale Ligure Marina 5.58 - Savona 6.14 - Genova Piazza Princ. 6.55 - Voghera 8.08 - Pavia 8.24 - Milano Rogoredo 8.49 - | 3 |
| 5.30 TI 3019 RV | MILANO CENTRALE 9.39 Imperia 5.39 - Diana 5.44 - Alessio 5.55 - Albenga 6.02 - Laiano 6.11 - Pietra Ligure 6.15 - Finale Ligure Marina 6.22 - Spottorno-Noli 6.29 - Savona 6.42 - Varazze 6.53 - Coglieto 7.00 - Arenzano 7.04 - Genova Voltri 7.12 - Genova Sestri P.Aer. 7.22 - Genova Sampierdarena 7.31 - Genova Piazza Princ. 7.38 - Arquata Scrivia 8.17 - Tortona 8.32 - Voghera 8.43 - Pavia 8.59 - Milano Rogoredo 9.21 - Milano Lambrate 9.27 - | 3 |
| 5.51* TI 3357 IC | GENOVA BRIGNOLE 8.16 Imperia 6.05 - Diana 6.05 - Andora 6.12 - Laigueglia 6.16 - Alessio 6.21 - Albenga 6.29 - Ceriale 6.37 - Borghetto S.Spirito 6.43 - Loano 6.48 - Pietra Ligure 6.52 - Finale Ligure Marina 6.58 - Spottorno-Noli 7.05 - Savona 7.14 - Coglieto 7.27 - Genova Voltri 7.56 - Genova Pogli. 7.58 - Genova Sestri P.Aer. 7.47 - Genova Sampierdarena 7.58 - Genova Piazza Princ. 8.05 - * NON CIRCOLO NEI GIORNI [FESTIVI] [SABATO] | 3 |
| 6.00 | | BIN |
| 6.12* TI 12331 TI | SESTRI LEVANTE 9.28 Imperia 6.21 - Diana 6.26 - Andora 6.33 - Alessio 6.43 - Albenga 6.49 - Loano 6.58 - Finale Ligure Marina 7.07 - Savona 7.21 - Varazze 7.31 - Arenzano 7.39 - Genova Voltri 7.46 - Genova Pra 7.50 - Genova Sestri P.Aer. 7.57 - Genova Sampierdarena 8.05 - Genova Piazza Princ. 8.12 - Genova Brignole 8.20 - Genova Nervi 8.34 - Bogliasco 8.38 - Recco 8.49 - Camogli-S.Fruttuoso 8.53 - S.Margherita Ligure 8.58 - Rapallo 9.02 - Zoagli 9.07 - Chiavari 9.12 - Lavagna 9.16 - * CIRCOLO [DAL 5 DIC AL 8 GEN] [DAL 1 MAG AL 7 GIU] * NON CIRCOLO NEI GIORNI [FESTIVI] [SABATO] | 3 |
| 6.12* TI 12337 TI | SESTRI LEVANTE 9.28 Imperia 6.21 - Diana 6.26 - Andora 6.33 - Alessio 6.43 - Albenga 6.49 - Loano 6.58 - Finale Ligure Marina 7.07 - Savona 7.21 - Varazze 7.31 - Arenzano 7.39 - Genova Voltri 7.46 - Genova Pra 7.50 - Genova Sestri P.Aer. 7.57 - Genova Sampierdarena 8.05 - Genova Piazza Princ. 8.12 - Genova Brignole 8.20 - Genova Nervi 8.34 - Bogliasco 8.38 - Recco 8.49 - Camogli-S.Fruttuoso 8.53 - S.Margherita Ligure 8.58 - Rapallo 9.02 - Zoagli 9.07 - Chiavari 9.12 - Lavagna 9.16 - Cavi 9.21 - * CIRCOLO [DAL 8 GIU AL 14 GIU] * NON CIRCOLO NEI GIORNI [FESTIVI] [SABATO] | 3 |
| 6.12* TI 12331 TI | SESTRI LEVANTE 9.32 Imperia 6.21 - Diana 6.26 - Andora 6.33 - Alessio 6.43 - Albenga 6.49 - Loano 6.58 - Finale Ligure Marina 7.07 - Savona 7.21 - Varazze 7.31 - Arenzano 7.39 - Genova Voltri 7.46 - Genova Pra 7.50 - Genova Sestri P.Aer. 7.57 - Genova Sampierdarena 8.05 - Genova Piazza Princ. 8.12 - Genova Brignole 8.20 - Genova Nervi 8.34 - Bogliasco 8.38 - Recco 8.49 - Camogli-S.Fruttuoso 8.53 - S.Margherita Ligure 9.04 - Rapallo 9.08 - Zoagli 9.13 - Chiavari 9.18 - Lavagna 9.22 - * CIRCOLO [DAL 7 GEN AL 30 APR] * NON CIRCOLO NEI GIORNI [FESTIVI] [SABATO] | 3 |
| 6.16* TI 12253 TI | IMPERIA 6.25 * CIRCOLO [SABATO] * NON CIRCOLO NEI GIORNI [FESTIVI] | 3 |
| 6.25* TI 12250 TI | VENTIMIGLIA 6.50 Savenna 6.30 - Bordighera 6.39 - Vallerossia 6.44 - * NON CIRCOLO NEI GIORNI [FESTIVI] [SABATO] | 2 |
| 7.00 | | BIN |
| 7.00* TI 505 IC | ROMA TERMINI 14.33 Imperia 7.08 - Diana 7.15 - Alessio 7.28 - Albenga 7.35 - Finale Ligure Marina 7.50 - Savona 8.03 - Genova Piazza Princ. 8.50 - Genova Brignole 8.59 - Rapallo 9.20 - Chiavari 9.29 - Sestri Levante 9.36 - La Spezia Centrale 10.09 - Massa Centro 10.34 - Viareggio 10.47 - Pisa Centrale 11.03 - Livorno Centrale 11.24 - Cecina 11.48 - Follonica 12.13 - Grosseto 12.33 - Civitavecchia 13.24 - Roma Ostiense 14.20 - * CIRCOLO [DAL 13 DIC AL 8 GEN] NEI GIORNI [FESTIVI] [SABATO] [DAL 1 MAG AL 14 GIU] * CIRCOLO [DAL 13 DIC AL 8 GEN] NEI GIORNI [FESTIVI] [SABATO] [DAL 1 MAG AL 14 GIU] | 3 |
| 7.00* TI 505 IC | ROMA TERMINI 14.48 Imperia 7.08 - Diana 7.15 - Alessio 7.28 - Albenga 7.35 - Finale Ligure Marina 7.50 - Savona 8.03 - Genova Piazza Princ. 8.50 - Genova Brignole 8.59 - Rapallo 9.26 - Chiavari 9.35 - Sestri Levante 9.42 - La Spezia Centrale 10.15 - Massa Centro 10.47 - Viareggio 11.00 - Pisa Centrale 11.20 - Livorno Centrale 11.41 - Cecina 12.05 - Follonica 12.30 - Grosseto 12.52 - Civitavecchia 13.43 - Roma Ostiense 14.35 - * CIRCOLO NEI GIORNI [FESTIVI] [SABATO] [DAL 7 GEN AL 30 APR] * CIRCOLO NEI GIORNI [FESTIVI] [SABATO] | 3 |
| 7.17* TI 12286 TI | VENTIMIGLIA 7.45 Savenna 7.22 - Bordighera 7.32 - Vallerossia 7.38 - * NON CIRCOLO NEI GIORNI [FESTIVI] [SABATO] | 2 |
| 7.17* TI 12290 TI | VENTIMIGLIA 7.45 Savenna 7.22 - Bordighera 7.32 - Vallerossia 7.38 - * CIRCOLO [SABATO] * NON CIRCOLO NEI GIORNI [FESTIVI] | 2 |

| 7.24 TI 12255 TI | SAVONA 8.55 Imperia 7.33 - Diana 7.38 - Andora 7.45 - Laigueglia 7.49 - Alessio 7.54 - Albenga 8.02 - Ceriale 8.08 - Borghetto S.Spirito 8.12 - Loano 8.16 - Pietra Ligure 8.22 - Borgo Verzè 8.26 - Finale Ligure Marina 8.30 - Spottorno-Noli 8.37 - Quilano-Vado Ligure 8.43 - | 3 |
|-----------------------|---|-----|
| 7.39* TI 12257 TI | IMPERIA 7.50 * NON CIRCOLO NEI GIORNI [FESTIVI] [SABATO] | 3 |
| 7.42 TI 3356 TI | VENTIMIGLIA 8.03 Savenna 7.47 - Bordighera 7.55 - | 2 |
| 8.00 | | BIN |
| 8.19 TI 3361 RV | GENOVA BRIGNOLE 10.32 Imperia 8.28 - Diana 8.34 - Alessio 8.47 - Albenga 8.54 - Loano 9.02 - Pietra Ligure 9.07 - Finale Ligure Marina 9.13 - Spottorno-Noli 9.20 - Savona 9.30 - Genova Voltri 9.51 - Genova Sestri P.Aer. 10.00 - Genova Sampierdarena 10.14 - Genova Piazza Princ. 10.21 - | 3 |
| 8.20* TI 12254 TI | VENTIMIGLIA 8.45 Savenna 8.25 - Bordighera 8.35 - Vallerossia 8.40 - * NON CIRCOLO NEI GIORNI [FESTIVI] [SABATO] | 2 |
| 8.42 TI 3358 TI | VENTIMIGLIA 9.03 Savenna 8.47 - Bordighera 8.56 - | 2 |
| 8.53* TI 12259 TI | SAVONA 10.28 Imperia 9.03 - Diana 9.09 - Andora 9.17 - Alessio 9.25 - Albenga 9.33 - Borghetto S.Spirito 9.42 - Loano 9.47 - Pietra Ligure 9.56 - Finale Ligure Marina 10.04 - Spottorno-Noli 10.11 - Quilano-Vado Ligure 10.17 - * NON CIRCOLO NEI GIORNI [FESTIVI] [SABATO] | 3 |
| 9.00 | | BIN |
| 9.01* TI 12256 TI | VENTIMIGLIA 9.22 Savenna 9.05 - Bordighera 9.14 - * CIRCOLO NEI GIORNI [FESTIVI] | 2 |
| 9.01* TI 12310 TI | VENTIMIGLIA 9.22 Savenna 9.05 - Bordighera 9.14 - * NON CIRCOLO NEI GIORNI [FESTIVI] | 2 |
| 9.38* TI 3360 TI | VENTIMIGLIA 10.03 Savenna 9.44 - Bordighera 9.53 - * NON CIRCOLO NEI GIORNI [FESTIVI] [SABATO] | 2 |
| 9.40* TI 3173 RV | VENTIMIGLIA 10.02 Savenna 9.45 - Bordighera 9.54 - * CIRCOLO NEI GIORNI [FESTIVI] [DAL 3 APR AL 14 GIU] | 2 |
| 9.47* TI 12293 TI | SAVONA 11.28 Imperia 9.56 - Diana 10.02 - Andora 10.10 - Laigueglia 10.16 - Alessio 10.20 - Albenga 10.26 - Ceriale 10.35 - Borghetto S.Spirito 10.35 - Loano 10.39 - Pietra Ligure 10.45 - Borgo Verzè 10.54 - Finale Ligure Marina 10.58 - Spottorno-Noli 11.05 - * CIRCOLO NEI GIORNI [FESTIVI] [SABATO] | 3 |
| 9.52* TI 12261 TI | SAVONA 11.22 Imperia 10.01 - Diana 10.07 - Andora 10.14 - Laigueglia 10.18 - Alessio 10.22 - Albenga 10.29 - Ceriale 10.35 - Loano 10.39 - Pietra Ligure 10.45 - Borgo Verzè 10.54 - Finale Ligure Marina 10.58 - Spottorno-Noli 11.05 - * NON CIRCOLO NEI GIORNI [FESTIVI] [SABATO] | 3 |
| 10.00 | | BIN |
| 10.19 TI 3365 RV | GENOVA BRIGNOLE 12.28 Imperia 10.28 - Diana 10.34 - Alessio 10.47 - Albenga 10.54 - Loano 11.02 - Pietra Ligure 11.07 - Finale Ligure Marina 11.13 - Spottorno-Noli 11.20 - Savona 11.30 - Genova Voltri 11.51 - Genova Sestri P.Aer. 12.00 - Genova Sampierdarena 12.10 - Genova Piazza Princ. 12.17 - | 3 |
| 10.24* TI 3115 RV | VENTIMIGLIA 10.47 Savenna 10.29 - Bordighera 10.38 - * CIRCOLO [DAL 13 DIC AL 24 APR] | 2 |
| 10.24* TI 3155 RV | VENTIMIGLIA 10.47 Savenna 10.29 - Bordighera 10.38 - * CIRCOLO [DAL 25 APR AL 14 GIU] | 2 |
| 11.00 | | BIN |
| 11.04* TI 3090 TI | VENTIMIGLIA 11.25 Savenna 11.09 - Bordighera 11.17 - * CIRCOLO NEI GIORNI [FESTIVI] [SABATO] [DAL 29 MAR AL 14 GIU] | 2 |
| 11.38* TI 3364 RV | VENTIMIGLIA 12.03 Savenna 11.44 - Bordighera 11.53 - * NON CIRCOLO NEI GIORNI [FESTIVI] [SABATO] | 2 |
| 11.38* TI 3366 RV | VENTIMIGLIA 12.03 Savenna 11.44 - Bordighera 11.53 - * CIRCOLO NEI GIORNI [FESTIVI] [SABATO] | 2 |
| 11.52* TI 12295 TI | SAVONA 13.28 Imperia 12.01 - Diana 12.07 - Andora 12.15 - Laigueglia 12.19 - Alessio 12.24 - Albenga 12.33 - Ceriale 12.39 - Borghetto S.Spirito 12.42 - Loano 12.47 - Pietra Ligure 12.56 - Borgo Verzè 13.00 - Finale Ligure Marina 13.04 - Spottorno-Noli 13.11 - Quilano-Vado Ligure 13.16 - * CIRCOLO NEI GIORNI [FESTIVI] [SABATO] | 3 |

- Consultare il sito www.trenitalia.com per gli orari
dal 15 giugno 2025 in avanti.

| 11.53* TI 12265 TI | SAVONA 13.28 Imperia 12.03 - Diana 12.09 - Andora 12.17 - Laigueglia 12.21 - Alessio 12.25 - Albenga 12.33 - Ceriale 12.39 - Loano 12.47 - Pietra Ligure 12.56 - Borgo Verzè 13.00 - Finale Ligure Marina 13.04 - Spottorno-Noli 13.11 - * NON CIRCOLO NEI GIORNI [FESTIVI] [SABATO] | 3 |
|-----------------------|---|-----|
| 12.00 | | BIN |
| 12.19 TI 3367 RV | GENOVA BRIGNOLE 14.28 Imperia 12.28 - Diana 12.34 - Alessio 12.47 - Albenga 12.54 - Loano 13.02 - Pietra Ligure 13.07 - Finale Ligure Marina 13.13 - Spottorno-Noli 13.20 - Savona 13.30 - Genova Voltri 13.51 - Genova Sestri P.Aer. 14.00 - Genova Sampierdarena 14.10 - Genova Piazza Princ. 14.17 - | 3 |
| 12.24* TI 3119 RV | VENTIMIGLIA 12.47 Savenna 12.29 - Bordighera 12.38 - * CIRCOLO [DAL 13 DIC AL 24 APR] | 2 |
| 12.24* TI 3159 RV | VENTIMIGLIA 12.47 Savenna 12.29 - Bordighera 12.38 - * CIRCOLO [DAL 25 APR AL 14 GIU] | 2 |
| 12.36* TI 3067 RV | VENTIMIGLIA 13.00 Savenna 12.42 - Bordighera 12.51 - * CIRCOLO [SABATO] [DAL 29 MAR AL 14 GIU] | 2 |
| 12.36* TI 659 IC | VENTIMIGLIA 13.02 Savenna 12.41 - Bordighera 12.51 - * NON CIRCOLO NEI GIORNI [FESTIVI] [SABATO] | 2 |
| 12.53* TI 12267 TI | SAVONA 14.28 Imperia 13.03 - Diana 13.09 - Andora 13.17 - Alessio 13.25 - Albenga 13.33 - Borghetto S.Spirito 13.42 - Loano 13.47 - Pietra Ligure 13.56 - Finale Ligure Marina 14.04 - Spottorno-Noli 14.11 - Quilano-Vado Ligure 14.17 - * NON CIRCOLO NEI GIORNI [FESTIVI] [SABATO] | 3 |
| 12.54* TI 659 IC | VENTIMIGLIA 13.17 Savenna 12.59 - Bordighera 13.08 - * CIRCOLO NEI GIORNI [FESTIVI] [SABATO] | 2 |
| 13.00 | | BIN |
| 13.19* TI 3085 TI | VENTIMIGLIA 13.40 Savenna 13.23 - Bordighera 13.32 - * CIRCOLO NEI GIORNI [FESTIVI] [SABATO] [DAL 29 MAR AL 14 GIU] | 2 |
| 13.21* TI 12264 TI | VENTIMIGLIA 13.49 Savenna 13.26 - Bordighera 13.36 - Vallerossia 13.41 - * NON CIRCOLO NEI GIORNI [FESTIVI] [SABATO] | 2 |
| 13.42* TI 3368 RV | VENTIMIGLIA 14.09 Savenna 13.48 - Bordighera 14.01 - * NON CIRCOLO [SABATO] [DAL 29 MAR AL 14 GIU] | 2 |
| 13.53* TI 12269 TI | SAVONA 15.28 Imperia 14.03 - Diana 14.09 - Andora 14.17 - Laigueglia 14.21 - Alessio 14.25 - Albenga 14.33 - Ceriale 14.39 - Loano 14.47 - Pietra Ligure 14.56 - Borgo Verzè 15.00 - Finale Ligure Marina 15.04 - Spottorno-Noli 15.11 - * NON CIRCOLO NEI GIORNI [FESTIVI] [SABATO] | 3 |
| 13.53* TI 12297 TI | SAVONA 15.28 Imperia 14.03 - Diana 14.09 - Andora 14.17 - Laigueglia 14.21 - Alessio 14.25 - Albenga 14.33 - Ceriale 14.39 - Borghetto S.Spirito 14.43 - Loano 14.47 - Pietra Ligure 14.56 - Borgo Verzè 15.00 - Finale Ligure Marina 15.04 - Spottorno-Noli 15.11 - Quilano-Vado Ligure 15.17 - * CIRCOLO NEI GIORNI [FESTIVI] [SABATO] | 3 |
| 14.00 | | BIN |
| 14.19 TI 3371 RV | GENOVA BRIGNOLE 16.28 Imperia 14.28 - Diana 14.34 - Alessio 14.47 - Albenga 14.54 - Loano 15.02 - Pietra Ligure 15.07 - Finale Ligure Marina 15.13 - Spottorno-Noli 15.20 - Savona 15.30 - Genova Voltri 15.51 - Genova Sestri P.Aer. 16.00 - Genova Sampierdarena 16.10 - Genova Piazza Princ. 16.17 - | 3 |
| 14.21* TI 12266 TI | VENTIMIGLIA 14.47 Savenna 14.27 - Bordighera 14.36 - * NON CIRCOLO NEI GIORNI [FESTIVI] [SABATO] | 2 |
| 14.21* TI 12292 TI | VENTIMIGLIA 14.47 Savenna 14.27 - Bordighera 14.36 - * CIRCOLO NEI GIORNI [FESTIVI] [SABATO] | 2 |
| 14.53* TI 12271 TI | SAVONA 16.28 Imperia 15.03 - Diana 15.09 - Andora 15.17 - Alessio 15.25 - Albenga 15.33 - Borghetto S.Spirito 15.42 - Loano 15.47 - Pietra Ligure 15.56 - Finale Ligure Marina 16.04 - Spottorno-Noli 16.11 - Quilano-Vado Ligure 16.17 - * NON CIRCOLO NEI GIORNI [FESTIVI] [SABATO] | 3 |
| 14.59* TI 3181 RV | TORINO PORTA NUOVA 18.50 Imperia 15.08 - Diana 15.14 - Andora 15.20 - Laigueglia 15.26 - Alessio 15.30 - Albenga 15.38 - Loano 15.48 - Pietra Ligure 15.53 - Finale Ligure Marina 16.00 - Savona 16.20 - S.Cassio di Coira 17.05 - Cengo 17.16 - Ceva 17.35 - Mondovì 17.49 - Fossano 18.02 - Savigliano 18.11 - Caviglioglio 18.17 - Carnaghi 18.29 - Torino Lingotto 18.42 - * CIRCOLO NEI GIORNI [FESTIVI] [DAL 3 APR AL 14 GIU] | 3 |
| 15.00 | | BIN |
| 15.21* TI 12268 TI | VENTIMIGLIA 15.49 Savenna 15.26 - Bordighera 15.36 - Vallerossia 15.41 - * NON CIRCOLO NEI GIORNI [FESTIVI] [SABATO] | 2 |
| 15.38 TI 3372 RV | VENTIMIGLIA 16.03 Savenna 15.44 - Bordighera 15.53 - | 2 |

ORARIO TRENI



| | | |
|---|---|---|
| 15.53* TI 3137 RV [Icona] [Icona] [Icona] | TORINO PORTA NUOVA 19.35 Imperia 16.03 - Diana 16.09 - Andora 16.17 - Laigueglia 16.21 - Alasio 16.25 - Albenga 16.33 - Ceriale 16.39 - Borghetto S.Spirito 16.43** - Loano 16.47 - Pietra Ligure 16.56 - Borgia Verezzi 17.00 - Finale Ligure Marina 17.04 - Spato-Noli 17.11 - Savona 17.25 - S.Giuseppe di Cairo 17.52 - Cengio 18.00 - Ceva 18.16 - Mondovì 18.30 - Fassano 18.43 - Savigliano 18.51 - Cavallermaggiore 18.57 - Carmagnola 19.09 - Torino Lingotto 19.28 - * CIRCOLA [DAL 13 DIC AL 24 APR] ** FERMA NEI GIORNI [FESTIVI][SABATO] | 3 |
|---|---|---|

| | | |
|---|---|---|
| 15.53* TI 3157 RV [Icona] [Icona] [Icona] | TORINO PORTA NUOVA 19.35 Imperia 16.03 - Diana 16.09 - Andora 16.17 - Laigueglia 16.21 - Alasio 16.25 - Albenga 16.33 - Ceriale 16.39 - Borghetto S.Spirito 16.43** - Loano 16.47 - Pietra Ligure 16.56 - Borgia Verezzi 17.00 - Finale Ligure Marina 17.04 - Spato-Noli 17.11 - Savona 17.25 - S.Giuseppe di Cairo 17.52 - Cengio 18.00 - Ceva 18.16 - Mondovì 18.30 - Fassano 18.43 - Savigliano 18.51 - Cavallermaggiore 18.57 - Carmagnola 19.09 - Torino Lingotto 19.28 - * CIRCOLA [DAL 23 APR AL 14 GIU] ** FERMA NEI GIORNI [FESTIVI][SABATO] | 3 |
|---|---|---|

16.00 BIN

| | | |
|--|---|---|
| 16.19 TI 3375 RV [Icona] [Icona] [Icona] | GENOVA BRIGNOLE 18.28 Imperia 16.28 - Diana 16.34 - Alasio 16.47 - Albenga 16.54 - Loano 17.02 - Pietra Ligure 17.07 - Finale Ligure Marina 17.13 - Spato-Noli 17.20 - Savona 17.30 - Genova Sestri P.Aer. 17.51 - Genova Piazza Princ. 18.00 - Genova Sampierdarena 18.10 - Genova Piazza Princ. 18.17 - | 3 |
|--|---|---|

| | | |
|--|--|---|
| 16.24* TI 12270 FI [Icona] [Icona] | VENTIMIGLIA 16.47 Savenna 16.29 - Bordighera 16.38 - * NON CIRCOLA NEI GIORNI [FESTIVI][SABATO] | 2 |
|--|--|---|

| | | |
|--|--|---|
| 16.24* TI 12294 FI [Icona] [Icona] | VENTIMIGLIA 16.50 Savenna 16.29 - Bordighera 16.38 - Vallecrosia 16.44 - * CIRCOLA NEI GIORNI [FESTIVI][SABATO] | 2 |
|--|--|---|

| | | |
|--|---|---|
| 16.53* TI 12275 FI [Icona] [Icona] | SAVONA 18.28 Imperia 17.03 - Diana 17.09 - Andora 17.17 - Alasio 17.25 - Albenga 17.33 - Borghetto S.Spirito 17.42 - Loano 17.47 - Pietra Ligure 17.55 - Finale Ligure Marina 18.04 - Spato-Noli 18.11 - Quilano-Vado Ligure 18.17 - * NON CIRCOLA NEI GIORNI [FESTIVI][SABATO] | 3 |
|--|---|---|

| | | |
|---|---|---|
| 16.58* TI 3087 FI TRENO DEL MARE [Icona] [Icona] [Icona] | GALLARATE 22.08 Imperia 17.08 - Diana 17.12 - Andora 17.19 - Alasio 17.26 - Albenga 17.33 - Ceriale 17.40 - Borghetto S.Spirito 17.44 - Loano 17.51 - Pietra Ligure 17.55 - Borgia Verezzi 18.04 - Finale Ligure Marina 18.09 - Spato-Noli 18.16 - Savona 18.25 - Varazze 18.35 - Cogoleto 18.42 - Arenzano 18.46 - Tortona 20.12 - Voghera 20.23 - Pavia 20.43 - Milano Rogoredo 21.09 - Milano Lambate 21.17 - Milano P.Garibaldi 21.25 - Rho 21.45 - Legnano 21.56 - Busto Arsizio 22.01 - * CIRCOLA NEI GIORNI [FESTIVI][SABATO] [DAL 29 MAR AL 14 GIU] * NON CIRCOLA [DAL 1 GIU AL 14 GIU] | 3 |
|---|---|---|

17.00 BIN

| | | |
|--|--|---|
| 17.21* TI 12272 FI [Icona] [Icona] | VENTIMIGLIA 17.49 Savenna 17.26 - Bordighera 17.36 - Vallecrosia 17.41 - * NON CIRCOLA NEI GIORNI [FESTIVI][SABATO] | 2 |
|--|--|---|

| | | |
|--|--|---|
| 17.22* TI 681 IC [Icona] [Icona] [Icona] [Icona] | MILANO CENTRALE 21.08 Imperia 17.30 - Alasio 17.50 - Albenga 17.58 - Finale Ligure Marina 18.12 - Savona 18.31 - Genova Piazza Princ. 19.08 - Tortona 19.57 - Pavia 20.24 - Milano Lambate 20.53 - * NON CIRCOLA NEI GIORNI [FESTIVI][SABATO] | 3 |
|--|--|---|

| | | |
|--|---|---|
| 17.22* TI 681 IC [Icona] [Icona] [Icona] [Icona] | MILANO CENTRALE 21.08 Imperia 17.30 - Alasio 17.50 - Albenga 17.58 - Loano 18.06 - Pietra Ligure 18.11 - Finale Ligure Marina 18.18 - Savona 18.35 - Varazze 18.41 - Genova Piazza Princ. 19.08 - Tortona 19.57 - Pavia 20.24 - Milano Lambate 20.53 - * CIRCOLA NEI GIORNI [FESTIVI][SABATO] | 3 |
|--|---|---|

| | | |
|--------------------------------|--|---|
| 17.38 TI 3376 RV [Icona] | VENTIMIGLIA 18.03 Savenna 17.44 - Bordighera 17.53 - | 2 |
|--------------------------------|--|---|

| | | |
|---|---|---|
| 17.41* TI 3087 FI TRENO DEL MARE [Icona] [Icona] [Icona] | GALLARATE 23.03 Imperia 17.51 - Diana 17.55 - Andora 18.01 - Alasio 18.05 - Albenga 18.17 - Ceriale 18.22 - Borghetto S.Spirito 18.25 - Loano 18.29 - Pietra Ligure 18.32 - Borgia Verezzi 18.36 - Finale Ligure Marina 18.41 - Spato-Noli 18.48 - Savona 18.57 - Varazze 19.07 - Cogoleto 19.16 - Arenzano 19.22 - Tortona 21.03 - Voghera 21.14 - Pavia 21.32 - Milano Rogoredo 21.55 - Milano Lambate 22.08 - Milano P.Garibaldi 22.25 - Rho 22.41 - Legnano 22.51 - Busto Arsizio 22.57 - * CIRCOLA NEI GIORNI [FESTIVI][SABATO] [DAL 1 GIU AL 14 GIU] | 3 |
|---|---|---|

| | | |
|---|--|---|
| 17.53* TI 3141 RV [Icona] [Icona] [Icona] | TORINO PORTA NUOVA 21.35 Imperia 18.03 - Diana 18.09 - Andora 18.17 - Laigueglia 18.21 - Alasio 18.25 - Albenga 18.33 - Ceriale 18.39 - Borghetto S.Spirito 18.43** - Loano 18.47 - Pietra Ligure 18.56 - Borgia Verezzi 19.00 - Finale Ligure Marina 19.04 - Spato-Noli 19.11 - Savona 19.25 - S.Giuseppe di Cairo 19.52 - Cengio 20.00 - Ceva 20.16 - Mondovì 20.30 - Fassano 20.43 - Savigliano 20.51 - Cavallermaggiore 20.57 - Carmagnola 21.09 - Torino Lingotto 21.28 - * CIRCOLA [DAL 3 MAR AL 24 APR] ** FERMA NEI GIORNI [FESTIVI][SABATO] | 3 |
|---|--|---|

| | | |
|---|---|---|
| 17.53* TI 3147 RV [Icona] [Icona] | TORINO PORTA NUOVA 21.35 Imperia 18.03 - Diana 18.09 - Andora 18.17 - Laigueglia 18.21 - Alasio 18.25 - Albenga 18.33 - Ceriale 18.39 - Borghetto S.Spirito 18.43** - Loano 18.47 - Pietra Ligure 18.56 - Borgia Verezzi 19.00 - Finale Ligure Marina 19.04 - Spato-Noli 19.11 - Savona 19.25 - S.Giuseppe di Cairo 19.52 - Cengio 20.00 - Ceva 20.16 - Mondovì 20.30 - Fassano 20.43 - Savigliano 20.51 - Cavallermaggiore 20.57 - Carmagnola 21.09 - Torino Lingotto 21.28 - * CIRCOLA [DAL 23 APR AL 14 GIU] ** FERMA NEI GIORNI [FESTIVI][SABATO] | 3 |
|---|---|---|

| | | |
|---|---|---|
| 17.53* TI 3161 RV [Icona] [Icona] [Icona] | TORINO PORTA NUOVA 21.35 Imperia 18.03 - Diana 18.09 - Andora 18.17 - Laigueglia 18.21 - Alasio 18.25 - Albenga 18.33 - Ceriale 18.39 - Borghetto S.Spirito 18.43** - Loano 18.47 - Pietra Ligure 18.56 - Borgia Verezzi 19.00 - Finale Ligure Marina 19.04 - Spato-Noli 19.11 - Savona 19.25 - S.Giuseppe di Cairo 19.52 - Cengio 20.00 - Ceva 20.16 - Mondovì 20.30 - Fassano 20.43 - Savigliano 20.51 - Cavallermaggiore 20.57 - Carmagnola 21.09 - Torino Lingotto 21.28 - * CIRCOLA [DAL 23 APR AL 14 GIU] ** FERMA NEI GIORNI [FESTIVI][SABATO] | 3 |
|---|---|---|

18.00 BIN

| | | |
|---|---|---|
| 18.19* TI 3065 RV [Icona] [Icona] [Icona] | MILANO CENTRALE 22.25 Imperia 18.28 - Diana 18.34 - Alasio 18.47 - Albenga 18.54 - Loano 19.02 - Pietra Ligure 19.07 - Finale Ligure Marina 19.13 - Spato-Noli 19.20 - Savona 19.30 - Genova Valtre 19.51 - Genova Sestri P.Aer. 20.00 - Genova Sampierdarena 20.10 - Genova Piazza Princ. 20.17 - Ronco Scrivia 20.56 - Arquata Scrivia 21.06 - Tortona 21.22 - Voghera 21.53 - Pavia 21.50 - Milano Rogoredo 22.10 - Milano Lambate 22.18 - * CIRCOLA [SABATO] [DAL 23 MAR AL 14 GIU] | 3 |
|---|---|---|

| | | |
|---|--|---|
| 18.19* TI 3379 RV [Icona] [Icona] [Icona] | TORINO PORTA NUOVA 20.28 Imperia 18.28 - Diana 18.34 - Alasio 18.47 - Albenga 18.54 - Loano 19.02 - Pietra Ligure 19.07 - Finale Ligure Marina 19.13 - Spato-Noli 19.20 - Savona 19.30 - Genova Valtre 19.51 - Genova Sestri P.Aer. 20.00 - Genova Sampierdarena 20.10 - Genova Piazza Princ. 20.17 - * NON CIRCOLA [SABATO] [DAL 29 MAR AL 14 GIU] | 3 |
|---|--|---|

| | | |
|---|--|---|
| 18.24* TI 3131 RV [Icona] [Icona] [Icona] | VENTIMIGLIA 18.47 Savenna 18.29 - Bordighera 18.38 - * CIRCOLA [DAL 13 DIC AL 24 APR] | 3 |
|---|--|---|

| | | |
|---|--|---|
| 18.24* TI 3163 RV [Icona] [Icona] [Icona] | VENTIMIGLIA 18.47 Savenna 18.29 - Bordighera 18.38 - * CIRCOLA [DAL 25 APR AL 14 GIU] | 3 |
|---|--|---|

| | | |
|---|---|---|
| 18.32* TI 3003 FI TRENO DEL MARE [Icona] [Icona] [Icona] | SARONNO 23.09 Imperia 18.44 - Diana 18.51 - Alasio 19.04 - Albenga 19.15 - Loano 19.25 - Pietra Ligure 19.32 - Finale Ligure Marina 19.38 - Spato-Noli 19.45 - Savona 19.54 - Varazze 20.04 - Arenzano 20.12 - Busalla 20.57 - Isola del Comune 21.08 - Tortona 21.32 - Voghera 21.44 - Pavia 22.04 - Milano Rogoredo 22.25 - Milano Lambate 22.36 - Milano P.Garibaldi 22.47 - Milano Bovisio Poli 22.55 - * CIRCOLA NEI GIORNI [FESTIVI][SABATO] [DAL 29 MAR AL 14 GIU] | 4 |
|---|---|---|

| | | |
|---|--|---|
| 18.47* TI 3093 FI TRENO DEL MARE [Icona] [Icona] [Icona] | BERGAMO 23.37 Imperia 19.00 - Diana 19.06 - Andora 19.15 - Alasio 19.22 - Albenga 19.28 - Ceriale 19.33 - Loano 19.39 - Pietra Ligure 19.44 - Finale Ligure Marina 19.56 - Spato-Noli 20.04 - Savona 20.17 - Varazze 20.29 - Arenzano 20.37 - Tortona 21.43 - Voghera 21.53 - Pavia 22.32 - Milano Rogoredo 22.50 - Treviglio Ovest 23.17 - Verdello-Dalmine 23.25 - * CIRCOLA NEI GIORNI [FESTIVI][SABATO] [DAL 1 GIU AL 14 GIU] | 3 |
|---|--|---|

| | | |
|---|--|---|
| 18.47* TI 3093 FI TRENO DEL MARE [Icona] [Icona] [Icona] | BERGAMO 23.37 Imperia 19.00 - Diana 19.06 - Andora 19.15 - Alasio 19.22 - Albenga 19.28 - Ceriale 19.33 - Loano 19.39 - Pietra Ligure 19.44 - Finale Ligure Marina 19.56 - Spato-Noli 20.04 - Savona 20.17 - Varazze 20.29 - Arenzano 20.37 - Tortona 21.43 - Voghera 21.53 - Pavia 22.12 - Milano Rogoredo 22.40 - Treviglio Ovest 23.07 - Verdello-Dalmine 23.15 - * CIRCOLA NEI GIORNI [FESTIVI][SABATO] [DAL 29 MAR AL 14 GIU] * NON CIRCOLA [DAL 1 GIU AL 14 GIU] | 3 |
|---|--|---|

| | | |
|--|---|---|
| 18.53* TI 12279 FI [Icona] [Icona] | SAVONA 20.28 Imperia 19.03 - Diana 19.09 - Andora 19.17 - Alasio 19.25 - Albenga 19.33 - Borghetto S.Spirito 19.42 - Loano 19.47 - Pietra Ligure 19.56 - Finale Ligure Marina 20.04 - Spato-Noli 20.11 - Quilano-Vado Ligure 20.17 - * NON CIRCOLA NEI GIORNI [FESTIVI][SABATO] | 3 |
|--|---|---|

19.00 BIN

| | | |
|--|--|---|
| 19.21* TI 12276 FI [Icona] [Icona] | VENTIMIGLIA 19.49 Savenna 19.26 - Bordighera 19.36 - Vallecrosia 19.41 - * NON CIRCOLA NEI GIORNI [FESTIVI][SABATO] | 2 |
|--|--|---|

| | | |
|--|--|---|
| 19.38 TI 3380 RV [Icona] [Icona] | VENTIMIGLIA 20.03 Savenna 19.44 - Bordighera 19.53 - | 2 |
|--|--|---|

| | | |
|---|--|---|
| 19.53* TI 3145 RV [Icona] [Icona] [Icona] | TORINO PORTA NUOVA 23.40 Imperia 20.03 - Diana 20.09 - Andora 20.17 - Laigueglia 20.21 - Alasio 20.25 - Albenga 20.33 - Ceriale 20.39 - Borghetto S.Spirito 20.43** - Loano 20.47 - Pietra Ligure 20.56 - Borgia Verezzi 21.00 - Finale Ligure Marina 21.04 - Spato-Noli 21.11 - Savona 21.23 - S.Giuseppe di Cairo 21.45 - Cengio 22.00 - Ceva 22.16 - Mondovì 22.30 - Fassano 22.43 - Savigliano 22.51 - Cavallermaggiore 22.57 - Raccagnoli 23.05 - Carmagnola 23.11 - Tralofello 23.23 - Torino Lingotto 23.33 - * CIRCOLA [DAL 3 MAR AL 24 APR] ** FERMA NEI GIORNI [FESTIVI][SABATO] | 3 |
|---|--|---|

| | | |
|---|---|---|
| 19.53* TI 3149 RV [Icona] [Icona] | TORINO PORTA NUOVA 23.40 Imperia 20.03 - Diana 20.09 - Andora 20.17 - Laigueglia 20.21 - Alasio 20.25 - Albenga 20.33 - Ceriale 20.39 - Borghetto S.Spirito 20.43** - Loano 20.47 - Pietra Ligure 20.56 - Borgia Verezzi 21.00 - Finale Ligure Marina 21.04 - Spato-Noli 21.11 - Savona 21.23 - S.Giuseppe di Cairo 21.45 - Cengio 22.00 - Ceva 22.16 - Mondovì 22.30 - Fassano 22.43 - Savigliano 22.51 - Cavallermaggiore 22.57 - Raccagnoli 23.05 - Carmagnola 23.11 - Tralofello 23.23 - Torino Lingotto 23.33 - * CIRCOLA [DAL 13 DIC AL 24 APR] ** FERMA NEI GIORNI [FESTIVI][SABATO] | 3 |
|---|---|---|

| | | |
|---|---|---|
| 19.53* TI 3165 RV [Icona] [Icona] [Icona] | TORINO PORTA NUOVA 23.40 Imperia 20.03 - Diana 20.09 - Andora 20.17 - Laigueglia 20.21 - Alasio 20.25 - Albenga 20.33 - Ceriale 20.39 - Borghetto S.Spirito 20.43** - Loano 20.47 - Pietra Ligure 20.56 - Borgia Verezzi 21.00 - Finale Ligure Marina 21.04 - Spato-Noli 21.11 - Savona 21.23 - S.Giuseppe di Cairo 21.45 - Cengio 22.00 - Ceva 22.16 - Mondovì 22.30 - Fassano 22.43 - Savigliano 22.51 - Cavallermaggiore 22.57 - Raccagnoli 23.05 - Carmagnola 23.11 - Tralofello 23.23 - Torino Lingotto 23.33 - * CIRCOLA [DAL 25 APR AL 14 GIU] ** FERMA NEI GIORNI [FESTIVI][SABATO] | 3 |
|---|---|---|

20.00 BIN

| | | |
|--|---|---|
| 20.19 TI 3383 RV [Icona] [Icona] [Icona] | GENOVA BRIGNOLE 22.35 Imperia 20.28 - Diana 20.34 - Alasio 20.47 - Albenga 20.54 - Loano 21.02 - Pietra Ligure 21.07 - Finale Ligure Marina 21.13 - Spato-Noli 21.20 - Savona 21.30 - Albisola 21.37 - Celle 21.41 - Varazze 21.45 - Cogoleto 21.52 - Arenzano 21.56 - Genova Valtre 22.02 - Genova Sestri P.Aer. 22.11 - Genova Sampierdarena 22.17 - Genova Piazza Princ. 22.24 - | 3 |
|--|---|---|

| | | |
|--|--|---|
| 20.21* TI 12296 FI [Icona] [Icona] | VENTIMIGLIA 20.47 Savenna 20.26 - Bordighera 20.36 - * CIRCOLA NEI GIORNI [FESTIVI][SABATO] | 2 |
|--|--|---|

| | | |
|--|--|---|
| 20.24* TI 12278 FI [Icona] [Icona] | VENTIMIGLIA 20.47 Savenna 20.29 - Bordighera 20.38 - * NON CIRCOLA NEI GIORNI [FESTIVI][SABATO] | 2 |
|--|--|---|

| | | |
|---|--|---|
| 20.38 TI 675 IC [Icona] [Icona] [Icona] | VENTIMIGLIA 21.02 Savenna 20.43 - Bordighera 20.53 - | 2 |
|---|--|---|

21.00 BIN

| | | |
|--|--|---|
| 21.38 TI 3384 RV [Icona] [Icona] | VENTIMIGLIA 22.03 Savenna 21.44 - Bordighera 21.53 - | 2 |
|--|--|---|

| | | |
|--|--|---|
| 21.42* TI 12285 FI [Icona] [Icona] | SAVONA 23.08 Imperia 21.51 - Diana 21.56 - Andora 22.03 - Laigueglia 22.07 - Alasio 22.11 - Albenga 22.18 - Ceriale 22.23 - Loano 22.29 - Pietra Ligure 22.33 - Borgia Verezzi 22.37 - Finale Ligure Marina 22.41 - Spato-Noli 22.48 - * CIRCOLA NEI GIORNI [FESTIVI][SABATO] | 3 |
|--|--|---|

| | | |
|--|---|---|
| 21.42* TI 12299 FI [Icona] [Icona] | SAVONA 23.08 Imperia 21.51 - Diana 21.56 - Andora 22.03 - Laigueglia 22.07 - Alasio 22.11 - Albenga 22.18 - Ceriale 22.23 - Loano 22.29 - Pietra Ligure 22.33 - Borgia Verezzi 22.37 - Finale Ligure Marina 22.41 - Spato-Noli 22.48 - Quilano-Vado Ligure 22.55 - * NON CIRCOLA NEI GIORNI [FESTIVI][SABATO] | 3 |
|--|---|---|

22.00 BIN

| | | |
|--|--|---|
| 22.21* TI 12298 FI [Icona] [Icona] | VENTIMIGLIA 22.50 Savenna 22.26 - Bordighera 22.36 - Vallecrosia 22.43 - * CIRCOLA NEI GIORNI [FESTIVI][SABATO] | 2 |
|--|--|---|

| | | |
|--|--|---|
| 22.24* TI 12280 FI [Icona] [Icona] | VENTIMIGLIA 22.47 Savenna 22.29 - Bordighera 22.38 - * NON CIRCOLA NEI GIORNI [FESTIVI][SABATO] | 2 |
|--|--|---|

23.00 BIN

| | | |
|--|--|---|
| 23.13* TI 518 IC [Icona] [Icona] [Icona] | VENTIMIGLIA 23.39 Savenna 23.19 - Bordighera 23.29 - * CIRCOLA [DAL 13 DIC AL 3 GEN] [DAL 31 MAR AL 14 GIU] | 2 |
|--|--|---|

| | | |
|--|---|---|
| 23.13* TI 518 IC [Icona] [Icona] [Icona] | VENTIMIGLIA 23.39 Savenna 23.19 - Bordighera 23.29 - * CIRCOLA [DAL 7 GEN AL 30 MAR] | 2 |
|--|---|---|

AVVERTENZA

Gli orari e le altre informazioni commerciali contenute in questa pubblicazione potranno subire variazioni significative anche in relazione alla definizione ed alla gestione dei Contratti di Servizio con lo Stato e le Regioni nonché alle possibili variazioni dovute a lavori di manutenzione e potenziamento infrastrutturale

BINARIO

I TRENI PARTONO NORMALMENTE DAL BINARIO LORO ASSEGNATO EVENTUALI MODIFICHE SARANNO COMUNICATE

LEGENDA

| | | |
|--------------------|---------|--|
| Imprese | TI | Trenitalia |
| | TN | Trenord |
| Classifica | IC | Treno "InterCity" |
| | RV | Treno "Regionale Veloce" |
| | FI | Treno "Regionale" |
| Classi di Servizio | [Icona] | Servizio di Seconda Classe |
| | [Icona] | Servizio di Prima e Seconda Classe |
| Servizi | [Icona] | Prenotazione obbligatoria |
| | [Icona] | Treno con carrozza dotata di posto attrezzato e bagno accessibile per passeggeri su sedia a ruote |
| | [Icona] | Treno con carrozza dotata di posto attrezzato per passeggeri su sedia a ruote |
| | [Icona] | Servizio di trasporto Bici al seguito |
| | [Icona] | Servizio Ticket-less |
| Avvisi | [Icona] | Treno garantito in caso di sciopero nei soli giorni feriali. L'orario effettivo di arrivo e partenza nelle singole stazioni e la tratta garantita possono essere diversi da quanto indicato. |
| | [Icona] | Possibile prolungamento di 10 minuti dell'orario di arrivo per lavori programmati. |
| | [Icona] | Possibile prolungamento di 15 minuti dell'orario di arrivo per lavori programmati. |

| | | |
|--------|-----|------------------------|
| Binari | 2 4 | Numero del Binario |
| | * | Richiama Note Aggiunte |



- Consultare il sito www.trenitalia.com per gli orari
dal 15 giugno 2025 in avanti.

Arrivi Arrivals/Arrivees/Ankunfte

TAGGIA-ARMA 15 DIC 2024 - 14 GIU 2025

| 4.00 | | BIN |
|--|--|-----|
| 4.46* TI 505 Bordighera 4.32 - Sanremo 4.41 - CIRCOLA [DAL 7 GEN AL 30 APR] NON CIRCOLA NEI GIORNI [FESTIVI] [SABATO] | VENTIMIGLIA 4.25 Bordighera 4.32 - Sanremo 4.41 - CIRCOLA [DAL 1 MAG AL 14 GIU] NON CIRCOLA NEI GIORNI [FESTIVI] [SABATO] | 3 |
| 5.00 | | BIN |
| 5.08 TI 655 Bordighera 4.54 - Sanremo 5.04 - CIRCOLA [DAL 7 GEN AL 30 APR] | VENTIMIGLIA 4.45 Bordighera 4.54 - Sanremo 5.04 - CIRCOLA [DAL 1 MAG AL 14 GIU] | 3 |
| 5.29 TI 3019 Bordighera 5.16 - Sanremo 5.24 - CIRCOLA [DAL 7 GEN AL 30 APR] | VENTIMIGLIA 5.09 Bordighera 5.16 - Sanremo 5.24 - CIRCOLA [DAL 1 MAG AL 14 GIU] | 3 |
| 5.50* TI 3357 Bordighera 5.37 - Sanremo 5.45 - NON CIRCOLA NEI GIORNI [FESTIVI] [SABATO] | VENTIMIGLIA 5.30 Bordighera 5.37 - Sanremo 5.45 - NON CIRCOLA NEI GIORNI [FESTIVI] [SABATO] | 3 |
| 6.00 | | BIN |
| 6.11* TI 12331 Vallerossa 5.54 - Bordighera 5.58 - Sanremo 6.06 - CIRCOLA [DAL 13 DIC AL 6 GEN] [DAL 1 MAG AL 7 GIU] NON CIRCOLA NEI GIORNI [FESTIVI] [SABATO] | VENTIMIGLIA 5.50 Vallerossa 5.54 - Bordighera 5.58 - Sanremo 6.06 - CIRCOLA [DAL 8 GIU AL 14 GIU] NON CIRCOLA NEI GIORNI [FESTIVI] [SABATO] | 3 |
| 6.11* TI 12337 Vallerossa 5.54 - Bordighera 5.58 - Sanremo 6.06 - CIRCOLA [DAL 8 GIU AL 14 GIU] NON CIRCOLA NEI GIORNI [FESTIVI] [SABATO] | VENTIMIGLIA 5.50 Vallerossa 5.54 - Bordighera 5.58 - Sanremo 6.06 - CIRCOLA [DAL 8 GIU AL 14 GIU] NON CIRCOLA NEI GIORNI [FESTIVI] [SABATO] | 3 |
| 6.11* TI 12331 Vallerossa 5.54 - Bordighera 5.58 - Sanremo 6.06 - CIRCOLA [DAL 7 GEN AL 30 APR] NON CIRCOLA NEI GIORNI [FESTIVI] [SABATO] | VENTIMIGLIA 5.50 Vallerossa 5.54 - Bordighera 5.58 - Sanremo 6.06 - CIRCOLA [DAL 7 GEN AL 30 APR] NON CIRCOLA NEI GIORNI [FESTIVI] [SABATO] | 3 |
| 6.15* TI 12253 Vallerossa 5.59 - Bordighera 6.03 - Sanremo 6.11 - CIRCOLA [SABATO] NON CIRCOLA NEI GIORNI [FESTIVI] | VENTIMIGLIA 5.55 Vallerossa 5.59 - Bordighera 6.03 - Sanremo 6.11 - CIRCOLA [SABATO] NON CIRCOLA NEI GIORNI [FESTIVI] | 3 |
| 6.24* TI 12250 Savona 5.03 Spato-Noli 5.12 - Finale Ligure Marina 5.19 - Pietra Ligure 5.26 - Loano 5.30 - Cerasole 5.35 - Albenga 5.46 - Alessio 5.57 - Andora 6.04 - Diano 6.10 - Imperia 6.15 - NON CIRCOLA NEI GIORNI [FESTIVI] [SABATO] | SAVONA 5.03 Spato-Noli 5.12 - Finale Ligure Marina 5.19 - Pietra Ligure 5.26 - Loano 5.30 - Cerasole 5.35 - Albenga 5.46 - Alessio 5.57 - Andora 6.04 - Diano 6.10 - Imperia 6.15 - NON CIRCOLA NEI GIORNI [FESTIVI] [SABATO] | 2 |
| 6.58* TI 505 Bordighera 6.44 - Sanremo 6.50 - CIRCOLA [DAL 13 DIC AL 6 GEN] NEI GIORNI [FESTIVI] [SABATO] [DAL 1 MAG AL 14 GIU] | VENTIMIGLIA 6.37 Bordighera 6.44 - Sanremo 6.50 - CIRCOLA [DAL 13 DIC AL 6 GEN] NEI GIORNI [FESTIVI] [SABATO] [DAL 1 MAG AL 14 GIU] | 3 |
| 6.58* TI 505 Bordighera 6.44 - Sanremo 6.50 - CIRCOLA NEI GIORNI [FESTIVI] [SABATO] [DAL 7 GEN AL 30 APR] | VENTIMIGLIA 6.37 Bordighera 6.44 - Sanremo 6.50 - CIRCOLA NEI GIORNI [FESTIVI] [SABATO] [DAL 7 GEN AL 30 APR] | 3 |
| 7.00 | | BIN |
| 7.16* TI 12286 Spato-Noli 5.54 - Finale Ligure Marina 6.01 - Pietra Ligure 6.07 - Loano 6.12 - Cerasole 6.17 - Albenga 6.31 - Alessio 6.45 - Andora 6.55 - Diano 7.01 - Imperia 7.05 - NON CIRCOLA NEI GIORNI [FESTIVI] [SABATO] | SAVONA 5.45 Spato-Noli 5.54 - Finale Ligure Marina 6.01 - Pietra Ligure 6.07 - Loano 6.12 - Cerasole 6.17 - Albenga 6.31 - Alessio 6.45 - Andora 6.55 - Diano 7.01 - Imperia 7.05 - NON CIRCOLA NEI GIORNI [FESTIVI] [SABATO] | 2 |
| 7.16* TI 12290 Imperia 7.05 CIRCOLA [SABATO] NON CIRCOLA NEI GIORNI [FESTIVI] | IMPERIA 7.05 CIRCOLA [SABATO] NON CIRCOLA NEI GIORNI [FESTIVI] | 2 |
| 7.23 TI 12255 Vallerossa 7.05 - Bordighera 7.09 - Sanremo 7.18 - CIRCOLA [SABATO] | VENTIMIGLIA 7.00 Vallerossa 7.05 - Bordighera 7.09 - Sanremo 7.18 - CIRCOLA [SABATO] | 3 |
| 7.38* TI 12257 Vallerossa 7.20 - Bordighera 7.24 - Sanremo 7.33 - NON CIRCOLA NEI GIORNI [FESTIVI] [SABATO] | VENTIMIGLIA 7.15 Vallerossa 7.20 - Bordighera 7.24 - Sanremo 7.33 - NON CIRCOLA NEI GIORNI [FESTIVI] [SABATO] | 3 |
| 7.41 TI 3356 Genova P.P.Sott. 5.22 - Genova Sampierdarena 5.29 - Genova Cornigliano 5.33 - Genova Sestri P.Aer. 5.36 - Genova Pegli 5.40 - Genova Piro 5.44 - Genova Valtre 5.48 - Arenzano 5.54 - Cogoleto 5.59 - Varazze 6.05 - Celle 6.09 - Albisola 6.13 - Savona 6.21 - Spato-Noli 6.29 - Finale Ligure Marina 6.36 - Pietra Ligure 6.42 - Loano 6.47 - Albenga 7.04 - Alessio 7.11 - Andora 7.19 - Diano 7.25 - Imperia 7.32 - CIRCOLA [DAL 23 APR AL 14 GIU] FERMA NEI GIORNI [FESTIVI] [SABATO] | GENOVA BRIGNOLE 5.15 Genova P.P.Sott. 5.22 - Genova Sampierdarena 5.29 - Genova Cornigliano 5.33 - Genova Sestri P.Aer. 5.36 - Genova Pegli 5.40 - Genova Piro 5.44 - Genova Valtre 5.48 - Arenzano 5.54 - Cogoleto 5.59 - Varazze 6.05 - Celle 6.09 - Albisola 6.13 - Savona 6.21 - Spato-Noli 6.29 - Finale Ligure Marina 6.36 - Pietra Ligure 6.42 - Loano 6.47 - Albenga 7.04 - Alessio 7.11 - Andora 7.19 - Diano 7.25 - Imperia 7.32 - CIRCOLA [DAL 23 APR AL 14 GIU] FERMA NEI GIORNI [FESTIVI] [SABATO] | 2 |
| 8.00 | | BIN |
| 8.18 TI 3361 Bordighera 8.04 - Sanremo 8.12 - CIRCOLA [SABATO] | VENTIMIGLIA 7.57 Bordighera 8.04 - Sanremo 8.12 - CIRCOLA [SABATO] | 3 |
| 8.19* TI 12254 Imperia 8.10 NON CIRCOLA NEI GIORNI [FESTIVI] [SABATO] | IMPERIA 8.10 NON CIRCOLA NEI GIORNI [FESTIVI] [SABATO] | 2 |

| 8.41 TI 3358 Genova P.P.Sott. 6.07 - Genova Sampierdarena 6.14 - Genova Cornigliano 6.19 - Genova Sestri P.Aer. 6.23 - Genova Pegli 6.27 - Genova Piro 6.31 - Genova Valtre 6.35 - Arenzano 6.42 - Cogoleto 6.46 - Varazze 6.53 - Celle 6.57 - Albisola 7.01 - Savona 7.10 - Quilano-Vado Ligure 7.16 - Spato-Noli 7.22 - Finale Ligure Marina 7.29 - Borgo Verezze 7.33 - Pietra Ligure 7.37 - Cerasole 7.42 - Albenga 7.46 - Alessio 7.51 - Andora 8.04 - Alessio 8.11 - Laigueglia 8.15 - Andora 8.19 - Diano 8.25 - Imperia 8.32 - CIRCOLA [DAL 23 APR AL 14 GIU] FERMA NEI GIORNI [FESTIVI] [SABATO] | GENOVA BRIGNOLE 6.00 Genova P.P.Sott. 6.07 - Genova Sampierdarena 6.14 - Genova Cornigliano 6.19 - Genova Sestri P.Aer. 6.23 - Genova Pegli 6.27 - Genova Piro 6.31 - Genova Valtre 6.35 - Arenzano 6.42 - Cogoleto 6.46 - Varazze 6.53 - Celle 6.57 - Albisola 7.01 - Savona 7.10 - Quilano-Vado Ligure 7.16 - Spato-Noli 7.22 - Finale Ligure Marina 7.29 - Borgo Verezze 7.33 - Pietra Ligure 7.37 - Cerasole 7.42 - Albenga 7.46 - Alessio 7.51 - Andora 8.04 - Alessio 8.11 - Laigueglia 8.15 - Andora 8.19 - Diano 8.25 - Imperia 8.32 - CIRCOLA [DAL 23 APR AL 14 GIU] FERMA NEI GIORNI [FESTIVI] [SABATO] | 2 |
|--|--|-----|
| 8.52* TI 12259 Vallerossa 8.33 - Bordighera 8.37 - Sanremo 8.46 - NON CIRCOLA NEI GIORNI [FESTIVI] [SABATO] | VENTIMIGLIA 8.28 Vallerossa 8.33 - Bordighera 8.37 - Sanremo 8.46 - NON CIRCOLA NEI GIORNI [FESTIVI] [SABATO] | 3 |
| 9.00 | | BIN |
| 9.00* TI 12256 Savona 7.45 Spato-Noli 7.54 - Finale Ligure Marina 8.01 - Pietra Ligure 8.07 - Loano 8.12 - Albenga 8.24 - Alessio 8.32 - Andora 8.40 - Diano 8.46 - Imperia 8.51 - CIRCOLA NEI GIORNI [FESTIVI] | SAVONA 7.45 Spato-Noli 7.54 - Finale Ligure Marina 8.01 - Pietra Ligure 8.07 - Loano 8.12 - Albenga 8.24 - Alessio 8.32 - Andora 8.40 - Diano 8.46 - Imperia 8.51 - CIRCOLA NEI GIORNI [FESTIVI] | 2 |
| 9.00* TI 12310 LA SPEZIA CENTRALE 4.30 Borghetto 4.39 - Monterosso 4.42 - Corniglia 4.46 - Vernazza 4.51 - Portofino 4.55 - Levanto 5.00 - Borghetto 5.04 - Frattura 5.08 - Deiva Marina 5.12 - Maniglia 5.17 - Riva Trigoso 5.22 - Sestri Levante 5.26 - Lavagna 5.31 - Chiavari 5.35 - Zoagli 5.41 - Rapallo 5.47 - S.Margherita Ligure 5.52 - Camogli 5.58 - Recco 6.02 - Genova Nervi 6.15 - Genova Quarto 6.20 - Genova Brignole 6.38 - Genova P.P.Sott. 6.46 - Genova Sampierdarena 6.53 - Genova Cornigliano 6.57 - Genova Sestri P.Aer. 7.01 - Genova Pegli 7.05 - Genova Piro 7.09 - Genova Valtre 7.13 - Arenzano 7.19 - Cogoleto 7.23 - Varazze 7.29 - Celle 7.33 - Albisola 7.37 - Savona 7.45 - Spato-Noli 7.54 - Finale Ligure Marina 8.01 - Pietra Ligure 8.07 - Loano 8.12 - Albenga 8.24 - Alessio 8.32 - Diano 8.46 - Imperia 8.51 - NON CIRCOLA NEI GIORNI [FESTIVI] | LA SPEZIA CENTRALE 4.30 Borghetto 4.39 - Monterosso 4.42 - Corniglia 4.46 - Vernazza 4.51 - Portofino 4.55 - Levanto 5.00 - Borghetto 5.04 - Frattura 5.08 - Deiva Marina 5.12 - Maniglia 5.17 - Riva Trigoso 5.22 - Sestri Levante 5.26 - Lavagna 5.31 - Chiavari 5.35 - Zoagli 5.41 - Rapallo 5.47 - S.Margherita Ligure 5.52 - Camogli 5.58 - Recco 6.02 - Genova Nervi 6.15 - Genova Quarto 6.20 - Genova Brignole 6.38 - Genova P.P.Sott. 6.46 - Genova Sampierdarena 6.53 - Genova Cornigliano 6.57 - Genova Sestri P.Aer. 7.01 - Genova Pegli 7.05 - Genova Piro 7.09 - Genova Valtre 7.13 - Arenzano 7.19 - Cogoleto 7.23 - Varazze 7.29 - Celle 7.33 - Albisola 7.37 - Savona 7.45 - Spato-Noli 7.54 - Finale Ligure Marina 8.01 - Pietra Ligure 8.07 - Loano 8.12 - Albenga 8.24 - Alessio 8.32 - Diano 8.46 - Imperia 8.51 - NON CIRCOLA NEI GIORNI [FESTIVI] | 2 |
| 9.37* TI 3360 Sestri Levante 6.21 Lavagna 6.27 - Chiavari 6.30 - Zoagli 6.36 - Rapallo 6.41 - S.Margherita Ligure 6.45 - Camogli 6.51 - Frattura 6.51 - Recco 6.55 - San 7.00 - Pieve Ligure 7.03 - Bogliasco 7.07 - Genova Nervi 7.12 - Genova Quarto 7.15 - Genova Quarto 7.19 - Genova Sestri 7.22 - Genova Brignole 7.32 - Genova Piazza Princ. 7.40 - Genova Sampierdarena 7.48 - Genova Sestri P.Aer. 7.55 - Genova Valtre 8.08 - Savona 8.28 - Spato-Noli 8.36 - Finale Ligure Marina 8.43 - Pietra Ligure 8.49 - Loano 8.53 - Albenga 9.01 - Alessio 9.08 - Diano 9.20 - Imperia 9.28 - NON CIRCOLA NEI GIORNI [FESTIVI] [SABATO] | SESTRI LEVANTE 6.21 Lavagna 6.27 - Chiavari 6.30 - Zoagli 6.36 - Rapallo 6.41 - S.Margherita Ligure 6.45 - Camogli 6.51 - Frattura 6.51 - Recco 6.55 - San 7.00 - Pieve Ligure 7.03 - Bogliasco 7.07 - Genova Nervi 7.12 - Genova Quarto 7.15 - Genova Quarto 7.19 - Genova Sestri 7.22 - Genova Brignole 7.32 - Genova Piazza Princ. 7.40 - Genova Sampierdarena 7.48 - Genova Sestri P.Aer. 7.55 - Genova Valtre 8.08 - Savona 8.28 - Spato-Noli 8.36 - Finale Ligure Marina 8.43 - Pietra Ligure 8.49 - Loano 8.53 - Albenga 9.01 - Alessio 9.08 - Diano 9.20 - Imperia 9.28 - NON CIRCOLA NEI GIORNI [FESTIVI] [SABATO] | 2 |
| 9.39* TI 3173 MONTANTE LINE Cavallemaggiore 6.47 - Savignola 6.54 - Fossano 7.03 - Mondovì 7.15 - Ceva 7.29 - Cengio 7.44 - S.Giuseppe di Cairo 7.57 - Savona 8.25 - Finale Ligure Marina 8.38 - Pietra Ligure 8.44 - Loano 8.50 - Cerasole 8.54 - Albenga 9.01 - Alessio 9.08 - Laigueglia 9.12 - Andora 9.16 - Diano 9.23 - Imperia 9.29 - CIRCOLA NEI GIORNI [FESTIVI] [SABATO] [DAL 2 APR AL 14 GIU] | TORINO PORTA NUOVA 6.10 Torino Lingotto 6.18 - Carmagnola 6.36 - Cavallemaggiore 6.47 - Savignola 6.54 - Fossano 7.03 - Mondovì 7.15 - Ceva 7.29 - Cengio 7.44 - S.Giuseppe di Cairo 7.57 - Savona 8.25 - Finale Ligure Marina 8.38 - Pietra Ligure 8.44 - Loano 8.50 - Cerasole 8.54 - Albenga 9.01 - Alessio 9.08 - Laigueglia 9.12 - Andora 9.16 - Diano 9.23 - Imperia 9.29 - CIRCOLA NEI GIORNI [FESTIVI] [SABATO] [DAL 2 APR AL 14 GIU] | 2 |
| 9.46* TI 12293 Vallerossa 9.29 - Bordighera 9.33 - Sanremo 9.41 - CIRCOLA NEI GIORNI [FESTIVI] [SABATO] | VENTIMIGLIA 9.25 Vallerossa 9.29 - Bordighera 9.33 - Sanremo 9.41 - CIRCOLA NEI GIORNI [FESTIVI] [SABATO] | 3 |
| 9.51* TI 12261 Bordighera 9.35 - Sanremo 9.45 - NON CIRCOLA NEI GIORNI [FESTIVI] [SABATO] | VENTIMIGLIA 9.26 Bordighera 9.35 - Sanremo 9.45 - NON CIRCOLA NEI GIORNI [FESTIVI] [SABATO] | 3 |
| 10.00 | | BIN |
| 10.08* TI 3002 MILANO CENTRALE 6.10 - Milano Rogoredo 6.21 - Pavia 6.42 - Voghera 6.57 - Tortona 7.07 - Isola del Cantone 7.27 - Bussola 7.37 - Arenzano 8.23 - Varazze 8.32 - Savona 8.43 - Spato-Noli 8.52 - Finale Ligure Marina 8.59 - Pietra Ligure 9.10 - Loano 9.16 - Albenga 9.27 - Alessio 9.36 - Andora 9.44 - Diano 9.50 - Imperia 9.55 - CIRCOLA NEI GIORNI [FESTIVI] [SABATO] [DAL 29 MAR AL 14 GIU] | SARONNO 5.34 Milano Bovisio Palt. 5.48 - Milano P.Garibaldi 5.56 - Milano Linate 6.10 - Milano Rogoredo 6.21 - Pavia 6.42 - Voghera 6.57 - Tortona 7.07 - Isola del Cantone 7.27 - Bussola 7.37 - Arenzano 8.23 - Varazze 8.32 - Savona 8.43 - Spato-Noli 8.52 - Finale Ligure Marina 8.59 - Pietra Ligure 9.10 - Loano 9.16 - Albenga 9.27 - Alessio 9.36 - Andora 9.44 - Diano 9.50 - Imperia 9.55 - CIRCOLA NEI GIORNI [FESTIVI] [SABATO] [DAL 29 MAR AL 14 GIU] | 4 |
| 10.18 TI 3365 Bordighera 10.04 - Sanremo 10.12 - CIRCOLA [SABATO] | VENTIMIGLIA 9.57 Bordighera 10.04 - Sanremo 10.12 - CIRCOLA [SABATO] | 3 |
| 10.23* TI 3115 Torino Lingotto 6.33 - Carmagnola 6.47 - Cavallemaggiore 6.57 - Savignola 7.03 - Fossano 7.13 - Mondovì 7.28 - Ceva 7.42 - Cengio 8.02 - S.Giuseppe di Cairo 8.13 - Savona 8.55 - Spato-Noli 9.03 - Finale Ligure Marina 9.15 - Borgo Verezze 9.20 - Pietra Ligure 9.24 - Loano 9.28 - Borghetto S.Spirito 9.31** - Cerasole 9.34 - Albenga 9.40 - Alessio 9.51 - Laigueglia 9.56 - Andora 10.02 - Diano 10.09 - Imperia 10.14 - CIRCOLA [DAL 23 APR AL 14 GIU] FERMA NEI GIORNI [FESTIVI] [SABATO] | TORINO PORTA NUOVA 6.25 Torino Lingotto 6.33 - Carmagnola 6.47 - Cavallemaggiore 6.57 - Savignola 7.03 - Fossano 7.13 - Mondovì 7.28 - Ceva 7.42 - Cengio 8.02 - S.Giuseppe di Cairo 8.13 - Savona 8.55 - Spato-Noli 9.03 - Finale Ligure Marina 9.15 - Borgo Verezze 9.20 - Pietra Ligure 9.24 - Loano 9.28 - Borghetto S.Spirito 9.31** - Cerasole 9.34 - Albenga 9.40 - Alessio 9.51 - Laigueglia 9.56 - Andora 10.02 - Diano 10.09 - Imperia 10.14 - CIRCOLA [DAL 23 APR AL 14 GIU] FERMA NEI GIORNI [FESTIVI] [SABATO] | 2 |
| 10.23* TI 3155 Torino Lingotto 6.33 - Carmagnola 6.47 - Cavallemaggiore 6.57 - Savignola 7.03 - Fossano 7.13 - Mondovì 7.28 - Ceva 7.42 - Cengio 8.02 - S.Giuseppe di Cairo 8.13 - Savona 8.55 - Spato-Noli 9.03 - Finale Ligure Marina 9.15 - Borgo Verezze 9.20 - Pietra Ligure 9.24 - Loano 9.28 - Borghetto S.Spirito 9.31** - Cerasole 9.34 - Albenga 9.40 - Alessio 9.51 - Laigueglia 9.56 - Andora 10.02 - Diano 10.09 - Imperia 10.14 - CIRCOLA [DAL 23 APR AL 14 GIU] FERMA NEI GIORNI [FESTIVI] [SABATO] | TORINO PORTA NUOVA 6.25 Torino Lingotto 6.33 - Carmagnola 6.47 - Cavallemaggiore 6.57 - Savignola 7.03 - Fossano 7.13 - Mondovì 7.28 - Ceva 7.42 - Cengio 8.02 - S.Giuseppe di Cairo 8.13 - Savona 8.55 - Spato-Noli 9.03 - Finale Ligure Marina 9.15 - Borgo Verezze 9.20 - Pietra Ligure 9.24 - Loano 9.28 - Borghetto S.Spirito 9.31** - Cerasole 9.34 - Albenga 9.40 - Alessio 9.51 - Laigueglia 9.56 - Andora 10.02 - Diano 10.09 - Imperia 10.14 - CIRCOLA [DAL 23 APR AL 14 GIU] FERMA NEI GIORNI [FESTIVI] [SABATO] | 2 |
| 11.00 | | BIN |
| 11.03* TI 3090 BERGAMO 6.30 Verdello-Dalmine 6.39 - Treviglio Ovest 6.48 - Milano Rogoredo 7.21 - Pavia 7.44 - Voghera 8.06 - Arenzano 9.27 - Varazze 9.35 - Savona 9.44 - Spato-Noli 9.53 - Finale Ligure Marina 9.59 - Pietra Ligure 10.09 - Loano 10.14 - Albenga 10.28 - Alessio 10.34 - Andora 10.41 - Diano 10.47 - Imperia 10.54 - CIRCOLA NEI GIORNI [FESTIVI] [SABATO] [DAL 29 MAR AL 14 GIU] | BERGAMO 6.30 Verdello-Dalmine 6.39 - Treviglio Ovest 6.48 - Milano Rogoredo 7.21 - Pavia 7.44 - Voghera 8.06 - Arenzano 9.27 - Varazze 9.35 - Savona 9.44 - Spato-Noli 9.53 - Finale Ligure Marina 9.59 - Pietra Ligure 10.09 - Loano 10.14 - Albenga 10.28 - Alessio 10.34 - Andora 10.41 - Diano 10.47 - Imperia 10.54 - CIRCOLA NEI GIORNI [FESTIVI] [SABATO] [DAL 29 MAR AL 14 GIU] | 2 |

| | | |
|--|--|-----|
| 11.37* TI 3364 FV | GENOVA BRIGNOLE 9.35 Genova Piazza Princ. 9.43 - Genova Sampierdarena 9.50 - Genova Sestri P.Aer. 9.57 - Genova Valtre 10.10 - Savona 10.29 - Spato-Noli 10.37 - Finale Ligure Marina 10.43 - Pietra Ligure 10.49 - Loano 10.53 - Albenga 11.01 - Alessio 11.08 - Diano 11.20 - Imperia 11.28 - * NON CIRCOLA NEI GIORNI [FESTIVI][SABATO] | 2 |
| 11.37* TI 3366 FV | SAVONA 10.29 Spato-Noli 10.37 - Finale Ligure Marina 10.43 - Pietra Ligure 10.49 - Loano 10.53 - Albenga 11.01 - Alessio 11.08 - Diano 11.20 - Imperia 11.28 - * CIRCOLA NEI GIORNI [FESTIVI][SABATO] | 2 |
| 11.51* TI 12295 FV | VENTIMIGLIA 11.28 Vallerossa 11.33 - Bordighera 11.37 - Sanremo 11.46 - * CIRCOLA NEI GIORNI [FESTIVI][SABATO] | 3 |
| 11.52* TI 12265 FV | VENTIMIGLIA 11.28 Bordighera 11.37 - Sanremo 11.46 - * NON CIRCOLA NEI GIORNI [FESTIVI][SABATO] | 3 |
| 12.00 | | BIN |
| 12.18 TI 3367 FV | VENTIMIGLIA 11.57 Bordighera 12.04 - Sanremo 12.12 - * CIRCOLA [SABATO] | 3 |
| 12.23* TI 3119 FV | TORINO PORTA NUOVA 8.25 Torino Lingotto 8.33 - Carmagnola 8.47 - Cavallemaggiore 8.57 - Savignola 9.03 - Fossano 9.13 - Mondovì 9.28 - Ceva 9.42 - Cengio 10.02 - S.Giuseppe di Cairo 10.13 - Savona 10.55 - Spato-Noli 11.03 - Finale Ligure Marina 11.15 - Borgo Verezze 11.20 - Pietra Ligure 11.24 - Loano 11.28 - Borghetto S.Spirito 11.31** - Cerasole 11.34 - Albenga 11.39 - Alessio 11.51 - Laigueglia 11.56 - Andora 12.02 - Diano 12.09 - Imperia 12.14 - * CIRCOLA [DAL 13 DIC AL 24 APR] * FERMA NEI GIORNI [FESTIVI][SABATO] | 2 |
| 12.23* TI 3159 FV | TORINO PORTA NUOVA 8.25 Torino Lingotto 8.33 - Carmagnola 8.47 - Cavallemaggiore 8.57 - Savignola 9.03 - Fossano 9.13 - Mondovì 9.28 - Ceva 9.42 - Cengio 10.02 - S.Giuseppe di Cairo 10.13 - Savona 10.55 - Spato-Noli 11.03 - Finale Ligure Marina 11.15 - Borgo Verezze 11.20 - Pietra Ligure 11.24 - Loano 11.28 - Borghetto S.Spirito 11.31** - Cerasole 11.34 - Albenga 11.39 - Alessio 11.51 - Laigueglia 11.56 - Andora 12.02 - Diano 12.09 - Imperia 12.14 - * CIRCOLA [DAL 23 APR AL 14 GIU] * FERMA NEI GIORNI [FESTIVI][SABATO] | 2 |
| 12.34* TI 659 IC | MILANO CENTRALE 9.10 Pavia 9.36 - Tortona 10.02 - Genova Piazza Princ. 10.58 - Savona 11.31 - Finale Ligure Marina 11.43 - Albenga 11.59 - Alessio 12.08 - Imperia 12.25 - * NON CIRCOLA NEI GIORNI [FESTIVI][SABATO] | 2 |
| 12.35* TI 3067 FV | MILANO CENTRALE 8.30 Milano Lambrate 8.37 - Milano Rogoredo 8.44 - Pavia 9.05 - Voghera 9.26 - Tortona 9.36 - Arquate Scrivia 9.50 - Ronco Scrivia 10.00 - Genova Piazza Princ. 10.35 - Genova Sampierdarena 10.41 - Genova Sestri P.Aer. 10.46 - Genova Valtre 10.55 - Savona 11.12 - Spato-Noli 11.26 - Finale Ligure Marina 11.33 - Pietra Ligure 11.40 - Loano 11.46 - Albenga 11.59 - Alessio 12.06 - Diano 12.18 - Imperia 12.26 - * CIRCOLA [SABATO] [DAL 29 MAR AL 14 GIU] | 2 |
| 12.52* TI 12267 FV | VENTIMIGLIA 12.28 Vallerossa 12.33 - Bordighera 12.37 - Sanremo 12.46 - * NON CIRCOLA NEI GIORNI [FESTIVI][SABATO] | 3 |
| 12.52* TI 659 IC | MILANO CENTRALE 9.10 Pavia 9.36 - Tortona 10.02 - Genova Piazza Princ. 10.58 - Savona 11.23 - Savona 11.31 - Finale Ligure Marina 11.44 - Pietra Ligure 11.53 - Loano 11.59 - Albenga 12.11 - Alessio 12.26 - Imperia 12.44 - * CIRCOLA NEI GIORNI [FESTIVI][SABATO] | 2 |
| 13.00 | | BIN |
| 13.18* TI 3085 FV TETTO DEL MARE | GALLARATE 8.24 Busto Arsizio 8.30 - Legnano 8.35 - Rho 8.44 - Milano P.Garibaldi 9.00 - Milano Lambrate 9.10 - Milano Rogoredo 9.21 - Pavia 9.41 - Voghera 9.57 - Tortona 10.07 - Arezano 11.09 - Coglietta 11.20 - Vanzile 11.29 - Savona 11.38 - Spato-Noli 11.49 - Finale Ligure Marina 12.01 - Borgo Verezze 12.05 - Pietra Ligure 12.14 - Loano 12.18 - Borghetto S.Spirito 12.22 - Cerasole 12.27 - Albenga 12.35 - Alessio 12.50 - Andora 12.58 - Diano 13.04 - Imperia 13.09 - * CIRCOLA NEI GIORNI [FESTIVI][SABATO] [DAL 29 MAR AL 14 GIU] | 2 |
| 13.20* TI 12264 FV | SAVONA 11.57 Quilano Vado Ligure 12.03 - Spato-Noli 12.09 - Finale Ligure Marina 12.18 - Pietra Ligure 12.24 - Loano 12.28 - Borghetto S.Spirito 12.31 - Albenga 12.37 - Alessio 12.49 - Andora 12.59 - Diano 13.06 - Imperia 13.11 - * NON CIRCOLA NEI GIORNI [FESTIVI][SABATO] | 2 |
| 13.41* TI 3368 FV | GENOVA BRIGNOLE 11.35 Genova Piazza Princ. 11.43 - Genova Sampierdarena 11.50 - Genova Sestri P.Aer. 11.57 - Genova Valtre 12.09 - Savona 12.28 - Spato-Noli 12.36 - Finale Ligure Marina 12.43 - Pietra Ligure 12.49 - Loano 12.53 - Albenga 13.01 - Alessio 13.11 - Diano 13.24 - Imperia 13.37 - * NON CIRCOLA [SABATO] [DAL 29 MAR AL 14 GIU] | 2 |
| 13.52* TI 12269 FV | VENTIMIGLIA 13.28 Bordighera 13.37 - Sanremo 13.46 - * NON CIRCOLA NEI GIORNI [FESTIVI][SABATO] | 3 |
| 13.52* TI 12297 FV | VENTIMIGLIA 13.28 Vallerossa 13.33 - Bordighera 13.37 - Sanremo 13.46 - * CIRCOLA NEI GIORNI [FESTIVI][SABATO] | 3 |

ORARIO TRENI

Arrivi



| 14.00 | | | BIN |
|-------|---------------|---|-----|
| 14.18 | TI 3371 RV | VENTIMIGLIA 13.57 Bordighera 14.04 - Sanremo 14.12 - | 3 |

| 14.20 | | | 2 |
|--------|---------------|--|---|
| 14.20* | TI 12266 F | SAVONA 12.55 Spotorno-Noli 13.03 - Finale Ligure Marina 13.15 - Borge Verezzi 13.20 - Pietra Ligure 13.24 - Loano 13.28 - Ceriale 13.34 - Albenga 13.39 - Alassio 13.49 - Laigueglia 13.54 - Andora 13.59 - Diana 14.06 - Imperia 14.11 - | 2 |

| 14.20* | | | 2 |
|--------|---------------|---|---|
| 14.20* | TI 12292 F | SAVONA 12.55 Spotorno-Noli 13.03 - Finale Ligure Marina 13.15 - Borge Verezzi 13.20 - Pietra Ligure 13.24 - Loano 13.28 - Borge S. Spirito 13.31 - Ceriale 13.34 - Albenga 13.39 - Alassio 13.49 - Laigueglia 13.54 - Andora 13.59 - Diana 14.06 - Imperia 14.11 - | 2 |

| 14.52* | | | 3 |
|--------|---------------|---|---|
| 14.52* | TI 12271 F | VENTIMIGLIA 14.28 Vallecrosia 14.33 - Bordighera 14.37 - Sanremo 14.46 - | 3 |

| 14.58* | | | 3 |
|--------|---------------|---|---|
| 14.58* | TI 3181 RV | VENTIMIGLIA 14.38 Bordighera 14.45 - Sanremo 14.53 - | 3 |

| 15.00 | | | BIN |
|--------|---------------|---|-----|
| 15.20* | TI 12268 F | SAVONA 13.57 Quiliano-Vado Ligure 14.03 - Spotorno-Noli 14.09 - Finale Ligure Marina 14.18 - Pietra Ligure 14.24 - Loano 14.28 - Borge S. Spirito 14.31 - Albenga 14.37 - Alassio 14.49 - Andora 14.59 - Diana 15.06 - Imperia 15.11 - | 2 |

| 15.37 | | | 2 |
|-------|---------------|---|---|
| 15.37 | TI 3372 RV | GENOVA BRIGNOLE 13.35 Genova Piazza Princ. 13.43 - Genova Sampierdarena 13.50 - Genova Sestri P.Aer. 13.57 - Genova Valtre 14.09 - Savona 14.28 - Spotorno-Noli 14.36 - Finale Ligure Marina 14.43 - Pietra Ligure 14.49 - Loano 14.53 - Albenga 15.01 - Alassio 15.08 - Diana 15.20 - Imperia 15.28 - | 2 |

| 15.52* | | | 3 |
|--------|---------------|---|---|
| 15.52* | TI 3137 RV | VENTIMIGLIA 15.28 Bordighera 15.37 - Sanremo 15.46 - | 3 |

| 15.52* | | | 3 |
|--------|---------------|---|---|
| 15.52* | TI 3157 RV | VENTIMIGLIA 15.28 Bordighera 15.37 - Sanremo 15.46 - | 3 |

| 16.00 | | | BIN |
|-------|---------------|---|-----|
| 16.18 | TI 3375 RV | VENTIMIGLIA 15.57 Bordighera 16.04 - Sanremo 16.12 - | 3 |

| 16.23* | | | 2 |
|--------|---------------|--|---|
| 16.23* | TI 12270 F | SAVONA 14.55 Spotorno-Noli 15.03 - Finale Ligure Marina 15.15 - Borge Verezzi 15.20 - Pietra Ligure 15.24 - Loano 15.28 - Ceriale 15.34 - Albenga 15.39 - Alassio 15.51 - Laigueglia 15.56 - Andora 16.01 - Diana 16.09 - Imperia 16.14 - | 2 |

| 16.23* | | | 2 |
|--------|---------------|---|---|
| 16.23* | TI 12294 F | SAVONA 14.55 Spotorno-Noli 15.03 - Finale Ligure Marina 15.15 - Borge Verezzi 15.20 - Pietra Ligure 15.24 - Loano 15.28 - Borge S. Spirito 15.31 - Ceriale 15.34 - Albenga 15.39 - Alassio 15.51 - Laigueglia 15.56 - Andora 16.01 - Diana 16.09 - Imperia 16.14 - | 2 |

| 16.52* | | | 3 |
|--------|---------------|---|---|
| 16.52* | TI 12275 F | VENTIMIGLIA 16.28 Vallecrosia 16.33 - Bordighera 16.37 - Sanremo 16.46 - | 3 |

| 16.57* | | | 3 |
|--------|--------------|---|---|
| 16.57* | TI 3087 F | VENTIMIGLIA 16.35 Bordighera 16.43 - Sanremo 16.52 - | 3 |

| 17.00 | | | BIN |
|--------|---------------|---|-----|
| 17.20* | TI 12272 F | SAVONA 15.57 Quiliano-Vado Ligure 16.03 - Spotorno-Noli 16.09 - Finale Ligure Marina 16.18 - Pietra Ligure 16.24 - Loano 16.28 - Borge S. Spirito 16.31 - Albenga 16.37 - Alassio 16.49 - Andora 16.59 - Diana 17.06 - Imperia 17.11 - | 2 |

| 17.20* | | | 3 |
|--------|--------------|---|---|
| 17.20* | TI 681 IC | VENTIMIGLIA 16.59 Bordighera 17.07 - Sanremo 17.16 - | 3 |

| 17.20* | | | 3 |
|--------|--------------|---|---|
| 17.20* | TI 681 IC | VENTIMIGLIA 16.59 Bordighera 17.07 - Sanremo 17.16 - | 3 |

| 17.37 | | | 2 |
|-------|---------------|---|---|
| 17.37 | TI 3376 RV | GENOVA BRIGNOLE 15.35 Genova Piazza Princ. 15.43 - Genova Sampierdarena 15.50 - Genova Sestri P.Aer. 15.57 - Genova Valtre 16.09 - Savona 16.28 - Spotorno-Noli 16.36 - Finale Ligure Marina 16.43 - Pietra Ligure 16.49 - Loano 16.53 - Albenga 17.01 - Alassio 17.08 - Diana 17.20 - Imperia 17.28 - | 2 |

| 17.40* | | | 3 |
|--------|--------------|---|---|
| 17.40* | TI 3087 F | VENTIMIGLIA 17.18 Bordighera 17.26 - Sanremo 17.35 - | 3 |

| 17.52* | | | 3 |
|--------|---------------|---|---|
| 17.52* | TI 3141 RV | VENTIMIGLIA 17.28 Bordighera 17.37 - Sanremo 17.46 - | 3 |

| 17.52* | | | 3 |
|--------|---------------|---|---|
| 17.52* | TI 3147 RV | VENTIMIGLIA 17.28 Bordighera 17.37 - Sanremo 17.46 - | 3 |

| 17.52* | | | 3 |
|--------|---------------|---|---|
| 17.52* | TI 3161 RV | VENTIMIGLIA 17.28 Bordighera 17.37 - Sanremo 17.46 - | 3 |

| 18.00 | | | BIN |
|--------|---------------|---|-----|
| 18.18* | TI 3065 RV | VENTIMIGLIA 17.57 Bordighera 18.04 - Sanremo 18.12 - | 3 |

| 18.18* | | | 3 |
|--------|---------------|---|---|
| 18.18* | TI 3379 RV | VENTIMIGLIA 17.57 Bordighera 18.04 - Sanremo 18.12 - | 3 |

| 18.18* | | | 3 |
|--------|---------------|--|---|
| 18.18* | TI 3131 RV | TORINO PORTA NUOVA 14.25 Torino Lingotto 14.33 - Carmagnola 14.47 - Cavallermaggiore 14.57 - Savigliano 15.03 - Fossano 15.13 - Mondovì 15.28 - Ceva 15.42 - Cengio 16.02 - S. Giuseppe di Cairo 16.13 - Savona 16.55 - Spotorno-Noli 17.03 - Finale Ligure Marina 17.15 - Borge Verezzi 17.20 - Pietra Ligure 17.24 - Loano 17.28 - Borge S. Spirito 17.31** - Ceriale 17.34 - Albenga 17.39 - Alassio 17.51 - Laigueglia 17.56 - Andora 18.00 - Diana 18.09 - Imperia 18.14 - | 3 |

| 18.23* | | | 3 |
|--------|---------------|--|---|
| 18.23* | TI 3131 RV | TORINO PORTA NUOVA 14.25 Torino Lingotto 14.33 - Carmagnola 14.47 - Cavallermaggiore 14.57 - Savigliano 15.03 - Fossano 15.13 - Mondovì 15.28 - Ceva 15.42 - Cengio 16.02 - S. Giuseppe di Cairo 16.13 - Savona 16.55 - Spotorno-Noli 17.03 - Finale Ligure Marina 17.15 - Borge Verezzi 17.20 - Pietra Ligure 17.24 - Loano 17.28 - Borge S. Spirito 17.31** - Ceriale 17.34 - Albenga 17.39 - Alassio 17.51 - Laigueglia 17.56 - Andora 18.00 - Diana 18.09 - Imperia 18.14 - | 3 |

| 18.23* | | | 3 |
|--------|---------------|--|---|
| 18.23* | TI 3163 RV | TORINO PORTA NUOVA 14.25 Torino Lingotto 14.33 - Carmagnola 14.47 - Cavallermaggiore 14.57 - Savigliano 15.03 - Fossano 15.13 - Mondovì 15.28 - Ceva 15.42 - Cengio 16.02 - S. Giuseppe di Cairo 16.13 - Savona 16.55 - Spotorno-Noli 17.03 - Finale Ligure Marina 17.15 - Borge Verezzi 17.20 - Pietra Ligure 17.24 - Loano 17.28 - Borge S. Spirito 17.31** - Ceriale 17.34 - Albenga 17.39 - Alassio 17.51 - Laigueglia 17.56 - Andora 18.00 - Diana 18.09 - Imperia 18.14 - | 3 |

| 18.23* | | | 3 |
|--------|--------------|---|---|
| 18.23* | TI 3093 F | VENTIMIGLIA 18.25 Bordighera 18.32 - Sanremo 18.41 - | 3 |

| 18.46* | | | 3 |
|--------|--------------|---|---|
| 18.46* | TI 3093 F | VENTIMIGLIA 18.25 Bordighera 18.32 - Sanremo 18.41 - | 3 |

| 18.46* | | | 3 |
|--------|--------------|---|---|
| 18.46* | TI 3093 F | VENTIMIGLIA 18.25 Bordighera 18.32 - Sanremo 18.41 - | 3 |

| 18.52* | | | 3 |
|--------|---------------|---|---|
| 18.52* | TI 12279 F | VENTIMIGLIA 18.28 Vallecrosia 18.33 - Bordighera 18.37 - Sanremo 18.46 - | 3 |

| 19.00 | | | BIN |
|--------|---------------|---|-----|
| 19.20* | TI 12276 F | SAVONA 17.58 Quiliano-Vado Ligure 18.04 - Spotorno-Noli 18.10 - Finale Ligure Marina 18.18 - Pietra Ligure 18.24 - Loano 18.28 - Borge S. Spirito 18.31 - Albenga 18.37 - Alassio 18.49 - Andora 18.59 - Diana 19.06 - Imperia 19.11 - | 2 |

| 19.37 | | | 2 |
|-------|---------------|---|---|
| 19.37 | TI 3380 RV | GENOVA BRIGNOLE 17.35 Genova Piazza Princ. 17.43 - Genova Sampierdarena 17.50 - Genova Sestri P.Aer. 17.57 - Genova Valtre 18.09 - Savona 18.28 - Spotorno-Noli 18.36 - Finale Ligure Marina 18.43 - Pietra Ligure 18.49 - Loano 18.53 - Albenga 19.01 - Alassio 19.08 - Diana 19.20 - Imperia 19.28 - | 2 |

| 19.52* | | | 3 |
|--------|---------------|---|---|
| 19.52* | TI 3145 RV | VENTIMIGLIA 19.28 Bordighera 19.37 - Sanremo 19.46 - | 3 |

| 19.52* | | | 3 |
|--------|---------------|---|---|
| 19.52* | TI 3149 RV | VENTIMIGLIA 19.28 Bordighera 19.37 - Sanremo 19.46 - | 3 |

| 19.52* | | | 3 |
|--------|---------------|---|---|
| 19.52* | TI 3165 RV | VENTIMIGLIA 19.28 Bordighera 19.37 - Sanremo 19.46 - | 3 |

| 20.00 | | | BIN |
|-------|---------------|---|-----|
| 20.18 | TI 3383 RV | VENTIMIGLIA 19.57 Bordighera 20.04 - Sanremo 20.12 - | 3 |

| 20.20* | | | 2 |
|--------|---------------|---|---|
| 20.20* | TI 12296 F | SAVONA 18.55 Spotorno-Noli 19.03 - Finale Ligure Marina 19.15 - Borge Verezzi 19.20 - Pietra Ligure 19.24 - Loano 19.28 - Borge S. Spirito 19.31 - Ceriale 19.34 - Albenga 19.39 - Alassio 19.51 - Laigueglia 19.56 - Andora 20.02 - Diana 20.09 - Imperia 20.14 - | 2 |

| 20.23* | | | 2 |
|--------|---------------|---|---|
| 20.23* | TI 12278 F | SAVONA 18.55 Spotorno-Noli 19.03 - Finale Ligure Marina 19.15 - Borge Verezzi 19.20 - Pietra Ligure 19.24 - Loano 19.28 - Borge S. Spirito 19.31 - Ceriale 19.34 - Albenga 19.39 - Alassio 19.51 - Laigueglia 19.56 - Andora 20.02 - Diana 20.09 - Imperia 20.14 - | 2 |

| 20.23* | | | 2 |
|--------|---------------|---|---|
| 20.23* | TI 12278 F | SAVONA 18.55 Spotorno-Noli 19.03 - Finale Ligure Marina 19.15 - Borge Verezzi 19.20 - Pietra Ligure 19.24 - Loano 19.28 - Borge S. Spirito 19.31 - Ceriale 19.34 - Albenga 19.39 - Alassio 19.51 - Laigueglia 19.56 - Andora 20.02 - Diana 20.09 - Imperia 20.14 - | 2 |

| 20.23* | | | 2 |
|--------|---------------|---|---|
| 20.23* | TI 12278 F | SAVONA 18.55 Spotorno-Noli 19.03 - Finale Ligure Marina 19.15 - Borge Verezzi 19.20 - Pietra Ligure 19.24 - Loano 19.28 - Borge S. Spirito 19.31 - Ceriale 19.34 - Albenga 19.39 - Alassio 19.51 - Laigueglia 19.56 - Andora 20.02 - Diana 20.09 - Imperia 20.14 - | 2 |

| 20.23* | | | 2 |
|--------|---------------|---|---|
| 20.23* | TI 12278 F | SAVONA 18.55 Spotorno-Noli 19.03 - Finale Ligure Marina 19.15 - Borge Verezzi 19.20 - Pietra Ligure 19.24 - Loano 19.28 - Borge S. Spirito 19.31 - Ceriale 19.34 - Albenga 19.39 - Alassio 19.51 - Laigueglia 19.56 - Andora 20.02 - Diana 20.09 - Imperia 20.14 - | 2 |

| 20.23* | | | 2 |
|--------|---------------|---|---|
| 20.23* | TI 12278 F | SAVONA 18.55 Spotorno-Noli 19.03 - Finale Ligure Marina 19.15 - Borge Verezzi 19.20 - Pietra Ligure 19.24 - Loano 19.28 - Borge S. Spirito 19.31 - Ceriale 19.34 - Albenga 19.39 - Alassio 19.51 - Laigueglia 19.56 - Andora 20.02 - Diana 20.09 - Imperia 20.14 - | 2 |

| 20.23* | | | 2 |
|--------|---------------|---|---|
| 20.23* | TI 12278 F | SAVONA 18.55 Spotorno-Noli 19.03 - Finale Ligure Marina 19.15 - Borge Verezzi 19.20 - Pietra Ligure 19.24 - Loano 19.28 - Borge S. Spirito 19.31 - Ceriale 19.34 - Albenga 19.39 - Alassio 19.51 - Laigueglia 19.56 - Andora 20.02 - Diana 20.09 - Imperia 20.14 - | 2 |

| 20.36 | | | 2 |
|-------|--------------|---|---|
| 20.36 | TI 675 IC | MILANO CENTRALE 17.05 Milano Rogaredo 17.15 - Pavia 17.36 - Voghera 17.51 - Genova Piazza Princ. 18.58 - Savona 19.31 - Finale Ligure Marina 19.43 - Albenga 19.57 - Alassio 20.04 - Imperia 20.27 - | 2 |

| 21.00 | | | BIN |
|-------|---------------|---|-----|
| 21.37 | TI 3384 RV | GENOVA BRIGNOLE 19.35 Genova Piazza Princ. 19.43 - Genova Sampierdarena 19.50 - Genova Sestri P.Aer. 19.57 - Genova Valtre 20.09 - Savona 20.28 - Spotorno-Noli 20.36 - Finale Ligure Marina 20.46 - Pietra Ligure 20.51 - Loano 20.54 - Albenga 21.02 - Alassio 21.08 - Diana 21.20 - Imperia 21.28 - | 2 |

| 21.37 | | | 2 |
|-------|---------------|---|---|
| 21.37 | TI 3384 RV | GENOVA BRIGNOLE 19.35 Genova Piazza Princ. 19.43 - Genova Sampierdarena 19.50 - Genova Sestri P.Aer. 19.57 - Genova Valtre 20.09 - Savona 20.28 - Spotorno-Noli 20.36 - Finale Ligure Marina 20.46 - Pietra Ligure 20.51 - Loano 20.54 - Albenga 21.02 - Alassio 21.08 - Diana 21.20 - Imperia 21.28 - | 2 |

| 21.41* | | | 3 |
|--------|---------------|---|---|
| 21.41* | TI 12285 F | VENTIMIGLIA 21.20 Bordighera 21.28 - Sanremo 21.36 - | 3 |

| 21.41* | | | 3 |
|--------|---------------|---|---|
| 21.41* | TI 12299 F | VENTIMIGLIA 21.20 Vallecrosia 21.25 - Bordighera 21.29 - Sanremo 21.37 - | 3 |

| 22.00 | | | BIN |
|--------|---------------|--|-----|
| 22.20* | TI 12298 F | SAVONA 20.55 Quiliano-Vado Ligure 21.00 - Spotorno-Noli 21.06 - Finale Ligure Marina 21.16 - Borge Verezzi 21.20 - Pietra Ligure 21.24 - Loano 21.28 - Borge S. Spirito 21.31 - Ceriale 21.34 - Albenga 21.40 - Alassio 21.51 - Laigueglia 21.56 - Andora 22.01 - Diana 22.07 - Imperia 22.12 - | 2 |

| 22.23* | | | 2 |
|--------|---------------|--|---|
| 22.23* | TI 12280 F | SAVONA 20.55 Spotorno-Noli 21.03 - Finale Ligure Marina 21.15 - Borge Verezzi 21.20 - Pietra Ligure 21.24 - Loano 21.28 - Ceriale 21.34 - Albenga 21.39 - Alassio 21.51 - Laigueglia 21.56 - Andora 22.02 - Diana 22.09 - Imperia 22.14 - | 2 |

| 22.23* | | | 2 |
|--------|---------------|--|---|
| 22.23* | TI 12280 F | SAVONA 20.55 Spotorno-Noli 21.03 - Finale Ligure Marina 21.15 - Borge Verezzi 21.20 - Pietra Ligure 21.24 - Loano 21.28 - Ceriale 21.34 - Albenga 21.39 - Alassio 21.51 - Laigueglia 21.56 - Andora 22.02 - Diana 22.09 - Imperia 22.14 - | 2 |

| 22.23* | | | 2 |
|--------|---------------|--|---|
| 22.23* | TI 12280 F | SAVONA 20.55 Spotorno-Noli 21.03 - Finale Ligure Marina 21.15 - Borge Verezzi 21.20 - Pietra Ligure 21.24 - Loano 21.28 - Ceriale 21.34 - Albenga 21.39 - Alassio 21.51 - Laigueglia 21.56 - Andora 22.02 - Diana 22.09 - Imperia 22.14 - | 2 |

| 23.00 | | | BIN |
|--------|--------------|---|-----|
| 23.11* | TI 518 IC | ROMA TERMINI 15.57 Roma Ostiense 16.07 - Civitavecchia 16.47 - Grosseto 17.39 - Follonica 17.59 - Cecina 18.23 - Livorno Centrale 18.46 - Pisa Centrale 19.03 - Viareggio 19.19 - Massa Centro 19.35 - La Spezia Centrale 20.03 - Sestri Levante 20.30 - Chiavari 20.38 - Rapallo 20.46 - Genova Brignole 21.29 - Genova Piazza Princ. 21.37 - Savona 22.07 - Finale Ligure Marina 22.19 - Albenga 22.32 - Alassio 22.40 - Diana 22.53 - Imperia 23.02 - | 2 |

| | | | |
|--|--------|--------------------|---|
| 23.11 | TI 518 | ROMA TERMINI 15.57 | 2 |
| | IC | | |
| | | | |
| Roma Ostiense 16.07 - Civitavecchia 16.47 - Grosseto 17.39 - Follonica 17.59 - Cecina 18.23 - Livorno Centrale 18.46 - Pisa Centrale 19.03 - Viareggio 19.19 - Massa Centro 19.35 - La Spezia Centrale 20.03 - Sestri Levante 20.30 - Chiavari 20.38 - Rapallo 20.46 - Genova Brignole 21.29 - Genova Piazza | | | |

Scopri Taggia

tra i borghi
più belli d'Italia

